

# 前払式支払手段の利用実態調査 結果報告書

---

2013年6月



一般社団法人日本資金決済業協会

# 目次

調査概要	.....	2
回答者のプロフィール	.....	3
調査結果の要約	.....	4
呈示した「支払手段一覧表」の表記変更について	.....	5
【①市場浸透度の把握（事前調査：18歳～69歳の男女）】	.....	6
【②資金決済に関する法律（資金決済法）の認知状況】	.....	15
【③前払式支払手段の「払戻し」実態】	.....	16
【④前払式支払手段の利用実態（Q8・Q9・Q12・Q13）】	.....	17
【⑤前払式支払手段の今後の利用意向（Q17）】	.....	18
総括	.....	19
付録：調査票	.....	20

# 調査概要

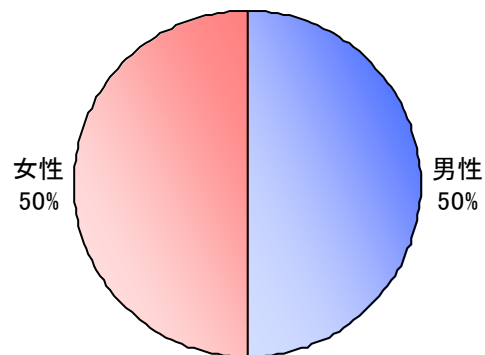
- 調査目的 : 前払式支払手段を中心に、消費者の支払手段の実態を把握すると共に、資金決済に関する法律(資金決済法)の認知や理解度の実態を把握する
- 調査対象 : マクロミルモニター 18歳～69歳の男女  
・いずれかの前払式支払手段を利用している、もしくは利用したことがある方  
※前払式支払手段とは、紙型の商品券・磁気型カード・IC型プリペイドカード(モバイルを含む)・サーバ型のいずれかを指す
- 調査地域 : 全国
- 調査方法 : インターネットリサーチ
- 調査時期 : 【事前調査】2013年4月2日(火)～4月6日(土)  
【本調査】2013年4月5日(金)～4月8日(月)
- 有効回答数 : 【事前調査】10,000サンプル  
【本調査】2,060サンプル
- 調査実施機関 : 株式会社マクロミル

【割付セル別有効回答数】

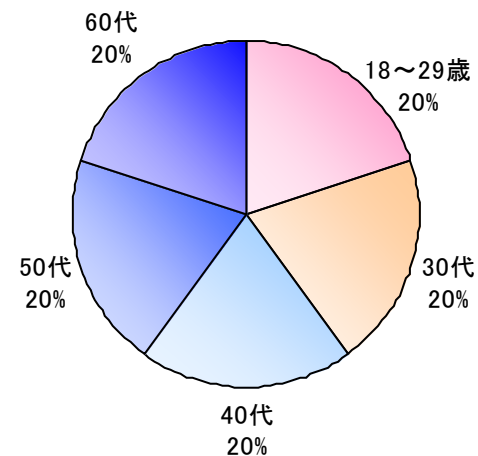
割付セル	N	%
1 男性 18-29歳	206	10.0
2 男性 30-39歳	206	10.0
3 男性 40-49歳	206	10.0
4 男性 50-59歳	206	10.0
5 男性 60-69歳	206	10.0
6 女性 18-29歳	206	10.0
7 女性 30-39歳	206	10.0
8 女性 40-49歳	206	10.0
9 女性 50-59歳	206	10.0
10 女性 60-69歳	206	10.0
全体	2060	100.0

# 回答者のプロフィール N=2060

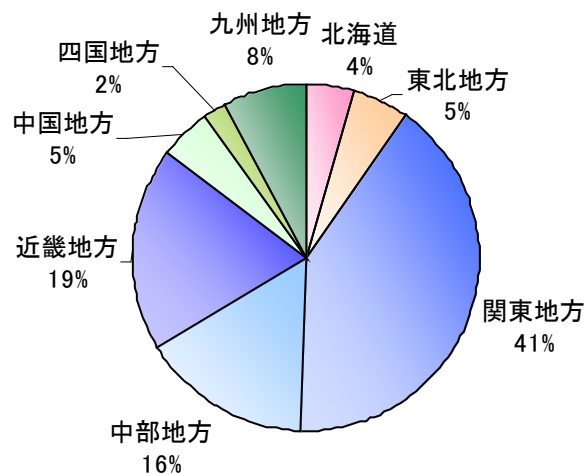
## 性別



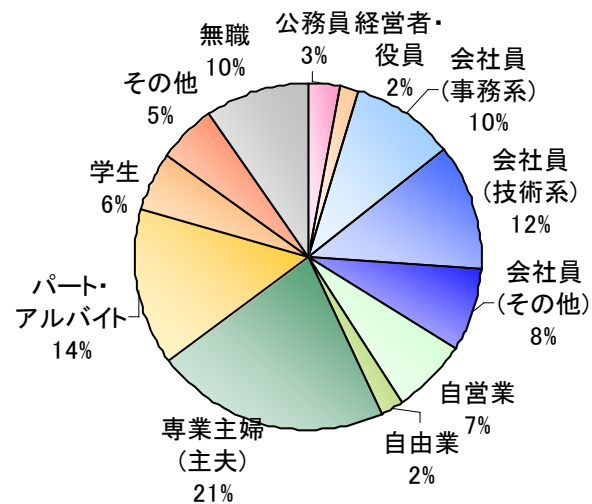
## 年齢



## 居住地



## 職業



---

# 調査結果の要約

---

# 呈示した「前払式支払手段一覧表」の表記変更について

## 【2009年・2011年度呈示内容】

【前払式支払手段一覧表】

前払式 支払手段一覧	具体例
1 紙製の商品券	<p>商品券(百貨店、スーパー等が発行)</p> <p>ギフト券(クレジットカード会社等が発行)</p> <p>商品券(地域商店街等が発行)</p> <p>旅行券等(特定の物やサービスに利用できるもの)</p> <p>ビール券、コーヒー券等(特定の物と交換できる引換券や回数券)</p> <p>カタログギフト券(カタログ商品との交換等)</p>
2 磁気カード	<p>クオカード</p> <p>テレホンカード</p> <p>図書カード</p> <p>ガソリンスタンドのプリペイドカード</p> <p>その他買物などに利用できる磁気式のカード</p>
3 ICプリペイドカード (モバイルを含む)	<p>Suica(スイカ)、PASMO(パスモ)、ICOCA(イコカ)、SUGOCA(スゴカ)、nimoca(ニモカ) 等交通系のICカード</p> <p>Edy(エディ)</p> <p>nanaco(ナナコ)</p> <p>WAON(ワオン)</p> <p>パチンコのICカード</p> <p>その他買物などに利用できるICカード</p>
4 サーバ管理型	<p>★ ちょコム、Web Money(ウェブマネー)、Bit Cash(ビットキャッシュ)、NET CASH(ネット キャッシュ)等の電子マネー</p> <p>★ 百貨店やトイザらス等のプラスチック製ギフトカード</p> <p>★ スターバックスカード、モバイルスチェック等(特定の物やサービスに利用できるカード)</p> <p>★ オンラインゲームの電子マネー</p> <p>★ Amazonギフト券等(インターネット上で贈答に利用できる電子マネー)</p> <p>★ 楽天キャッシュ、JNB電子マネー等(インターネットオークションで利用できる電子マネー)</p>

## 【2013年度呈示内容】

【前払式支払手段一覧表】

支払手段一覧	各支払手段の具体的な例
1 紙製の商品券 ★	<p>商品券(百貨店、スーパー等が発行)</p> <p>ギフト券(クレジットカード会社等が発行)</p> <p>商品券(地域商店街等が発行)</p> <p>旅行券等(特定の物やサービスに利用できるもの)</p> <p>ビール券、コーヒー券等(特定の物と交換できる引換券や回数券)</p> <p>カタログギフト券(カタログ商品との交換等)</p>
2 磁気型カード ★	<p>クオカード</p> <p>テレホンカード</p> <p>図書カード</p> <p>ガソリンスタンドのプリペイドカード</p> <p>その他買物などに利用できる磁気型のカード</p>
3 IC型プリペイドカード (モバイルを含む) ★	<p>Suica(スイカ)、PASMO(パスモ)、ICOCA(イコカ)、SUGOCA(スゴカ)、nimoca(ニモカ) 等交通系のICカード</p> <p>Edy(エディ)</p> <p>nanaco(ナナコ)</p> <p>WAON(ワオン)</p> <p>パチンコのICカード</p> <p>その他買物などに利用できるICカード</p>
4 サーバ型 ★	<p>★ Web Money(ウェブマネー)、Bit Cash(ビットキャッシュ)、ちょコム、NET CASH(ネット キャッシュ)、Vプリカ等の電子マネー</p> <p>★ 百貨店やトイザらス等のプラスチック製ギフトカード</p> <p>★ iTunesカード、スターバックスカード等(特定の物やサービスに利用できるカード)</p> <p>★ オンラインゲームの電子マネー(GREEコインプリペイドカードやmobageモバイルコインカードなど)</p> <p>★ E-Mailで贈れるギフトカード(Amazonギフト券等、iTunesカード等)</p> <p>★ 楽天キャッシュ等(インターネットオークションで利用できる電子マネー)</p>

★ …今回(2013年度)からの表記変更箇所

# 【①市場浸透度の把握（事前調査：18歳～69歳の男女）】

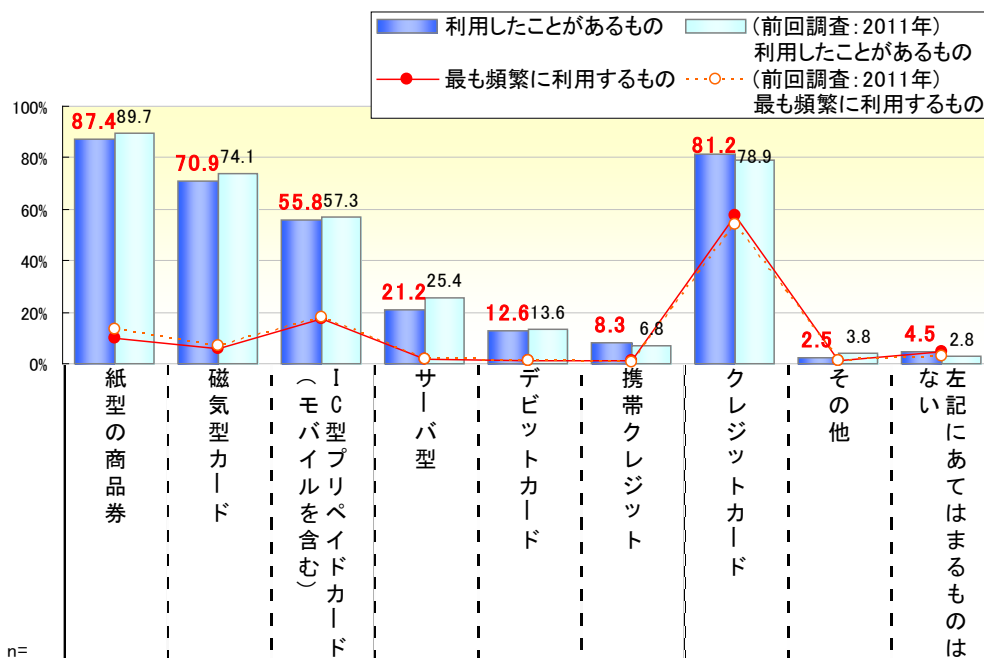
## ▼ 現金を除く支払手段(大分類)の利用経験率(SQ1)

現金を除く支払手段の中で、最も利用経験率が高いのは、「紙型の商品券」で87%。以下、ポストペイの「クレジットカード」(81%)、前払式の「磁気型カード」(71%)、「IC型プリペイドカード(モバイルを含む)」(56%)と続く。前回調査との比較では、大半の項目でやや減少しており、前払式手段の普及は、やや停滞。「クレジットカード」「携帯クレジット」のみ微増。

なお、最頻利用ではポストペイの「クレジットカード」が58%。次いで、前払式の「IC型プリペイドカード」(17%)が高い。

【前払式支払手段一覧表】

支払手段一覧	各支払手段の具体的な例
1 紙型の商品券	商品券(百貨店、スーパー等が発行) ギフト券(クレジットカード会社等が発行) 商品券(地域商店街等が発行) 旅行券等(特定の物やサービスに利用できるもの) ビール券、コーヒー券等(特定の物と交換できる引換券や回数券) カタログギフト券(カタログ商品との交換等)
2 磁気型カード	クオカード テレホンカード 図書カード ガソリンスタンドのプリペイドカード その他買物などに利用できる磁気型のカード
3 IC型プリペイドカード(モバイルを含む)	Suica(スイカ)、PASMO(パスモ)、ICOCA(イコカ)、SUGOCA(スゴカ)、nimoca(ニモカ)等交通系のICカード Edy(エディ) nanaco(ナナコ) WAON(ワオン) パチンコのICカード その他買物などに利用できるICカード
4 サーバ型	Web Money(ウェブマネー)、Bit Cash(ビットキャッシュ)、ちょコム、NET CASH(ネットキャッシュ)、Vプリカ等の電子マネー 百貨店やトイザらス等のプラスチック製ギフトカード iTunesカード、スターバックスカード等(特定の物やサービスに利用できるカード) オンラインゲームの電子マネー(GREEコインプリペイドカードやmobageモバイルコインカードなど) E-Mailで贈れるギフトカード(Amazonギフト券等、iTunesカード等) 楽天キャッシュ等(インターネットオークションで利用できる電子マネー)



利用したことがあるもの	(10,000)	87.4	70.9	55.8	21.2	12.6	8.3	81.2	2.5	4.5
最も頻繁に利用するもの	(10,000)	9.7	6.0	17.2	1.5	1.0	1.1	57.8	1.2	4.5
(前回調査: 2011年) 利用したことがあるもの	(10,000)	89.7	74.1	57.3	25.4	13.6	6.8	78.9	3.8	2.8
(前回調査: 2011年) 最も頻繁に利用するもの	(10,000)	13.6	6.7	17.9	1.8	0.9	0.7	54.1	1.4	2.8

※SQ1の「S」はスクリーニング調査の意。以降同じ。

# 【①市場浸透度の把握（事前調査：18歳～69歳の男女）】

## ▼ 現金を除く支払手段(大分類)の利用経験率(SQ1)\_セグメント傾向

磁気型カードの利用経験率は、前回と比較して今回調査は性年代別で全体的に減少し、特に男性18-29歳では減少率が高い。なお、男性60代のみ利用率が増加した。サーバ型では、特に男性40・50代及び女性40代の減少が目立つ。

【磁気型カードのセグメント別時系列変化】

n=30以上の場合

[比率の差]

全体 +10 ポイント

全体 +5 ポイント

全体 -5 ポイント

全体 -10 ポイント

2011年

磁気型カード

n=

全体 (10,000) 74.1

性別

男性 (4,994) 71.5

女性 (5,006) 76.7

年代別

18-29歳 (2,095) 75.4

30代 (2,108) 76.2

40代 (1,802) 77.7

50代 (2,172) 73.6

60代 (1,822) 67.2

性年代別

男性18-29歳 (1,068) 73.1

男性30代 (1,064) 74.0

男性40代 (905) 74.6

男性50代 (1,079) 70.8

男性60代 (878) 64.2

女性18-29歳 (1,028) 77.8

女性30代 (1,044) 78.4

女性40代 (898) 80.9

女性50代 (1,094) 76.3

女性60代 (944) 70.0

地域別

北海道 (500) 71.2

東北地方 (514) 74.1

関東地方 (4,171) 77.8

中部地方 (1,555) 72.7

近畿地方 (1,835) 71.6

中国地方 (441) 67.4

四国地方 (231) 64.2

九州地方 (752) 71.3

2013年

磁気型カード

n=

全体 (10,000) 70.9

性別

男性 (4,999) 68.9

女性 (5,001) 73.0

年代別

18-29歳 (1,856) 68.9

30代 (2,108) 72.3

40代 (1,959) 73.1

50代 (1,920) 73.1

60代 (2,157) 67.4

性年代別

男性18-29歳 (944) 65.4

男性30代 (1,069) 69.6

男性40代 (987) 70.6

男性50代 (954) 70.2

男性60代 (1,045) 68.6

女性18-29歳 (912) 72.5

女性30代 (1,039) 75.2

女性40代 (972) 75.7

女性50代 (966) 76.0

女性60代 (1,112) 66.3

地域別

北海道 (507) 69.4

東北地方 (566) 70.1

関東地方 (3,843) 74.2

中部地方 (1,558) 70.3

近畿地方 (1,887) 69.4

中国地方 (546) 63.0

四国地方 (227) 67.8

九州地方 (866) 68.1

2013  
-2011

-3.2

-2.6

-3.7

-6.5

-3.8

-4.6

-0.4

0.2

-7.7

-4.4

-4.0

-0.6

4.4

-5.3

-3.2

-5.2

-0.3

-3.7

-1.8

-4.0

-3.6

-2.4

-2.2

-4.4

3.6

-3.2

【サーバ型のセグメント別時系列変化】

n=30以上の場合

[比率の差]

全体 +10 ポイント

全体 +5 ポイント

全体 -5 ポイント

全体 -10 ポイント

2011年

サーバ型

n=

全体

(10,000)

25.4

性別

男性

(4,994)

28.2

女性

(5,006)

22.6

年代別

18-29歳

(2,095)

28.6

30代

(2,108)

31.0

40代

(1,802)

29.6

50代

(2,172)

23.1

60代

(1,822)

13.8

性年代別

男性18-29歳

(1,068)

32.0

男性30代

(1,064)

34.0

男性40代

(905)

31.3

男性50代

(1,079)

25.8

男性60代

(878)

16.2

女性18-29歳

(1,028)

25.1

女性30代

(1,044)

27.9

女性40代

(898)

27.8

女性50代

(1,094)

20.4

女性60代

(944)

11.5

地域別

北海道

(500)

24.7

東北地方

(514)

27.5

関東地方

(4,171)

26.3

中部地方

(1,555)

23.7

近畿地方

(1,835)

25.0

中国地方

(441)

21.5

四国地方

(231)

25.8

九州地方

(752)

25.8

2013年

サーバ型

n=

全体

(10,000)

21.2

性別

男性

(4,999)

23.2

女性

(5,001)

19.2

年代別

18-29歳

(1,856)

27.9

30代

(2,108)

26.3

40代

(1,959)

22.1

50代

(1,920)

19.4

60代

(2,157)

11.2

性年代別

男性18-29歳

(944)

31.7

男性30代

(1,069)

28.5

男性40代

(987)

24.4

男性50代

(954)

19.5

男性60代

(1,045)

12.3

女性18-29歳

(912)

23.9

女性30代

(1,039)

24.1

女性40代

(972)

19.8

女性50代

(966)

19.4

女性60代

(1,112)

10.2

地域別

北海道

(507)

22.5

東北地方

(566)

22.3

関東地方

(3,843)

21.9

中部地方

(1,558)

21.7

近畿地方

(1,887)

19.7

中国地方

(546)

16.5

四国地方

(227)

22.5

九州地方

(866)

21.7

2013

-2011

-4.2

-5.0

-3.4

-0.8

-4.7

-7.5

-3.7

-2.5

-0.3

-5.5

-6.9

-6.3

-3.9

-1.2

-3.8

-8.0

-1.0

-1.3

-2.2

-5.2

-4.4

-2.0

-5.3

-5.0

-3.3

-4.1



# 【①市場浸透度の把握（事前調査：18歳～69歳の男女）】

## ▼ 現金を除く支払手段(大分類)の利用経験率(SQ1)

全体の中で、いずれかの前払式支払手段利用経験者は95%。各支払手段では、「紙型の商品券」の利用経験者が87%と最も多く、「サーバ型」が21%で最も少ない。

今回の調査対象者全体 100%(n=10,000)

いずれかの前払式支払手段 利用経験者 95%(n=9,543)

紙型の商品券 利用経験者87%(n=8,740)



※性年代別では、女性の特に30代～60代の利用経験者が多く、男性18～29歳の利用経験者は比較的少ない。

磁気型カード 利用経験者71%  
(n=7,094)



※性年代別では、女性の50代の利用経験者が多く、男性18～29歳の利用経験者が比較的少ない。

IC型プリペイドカード(モバイルを含む)  
利用経験者56%  
(n=5,578)



※性年代別では、男性の60代で利用経験者が比較的少ない。

サーバ型  
利用経験者21%  
(n=2,120)



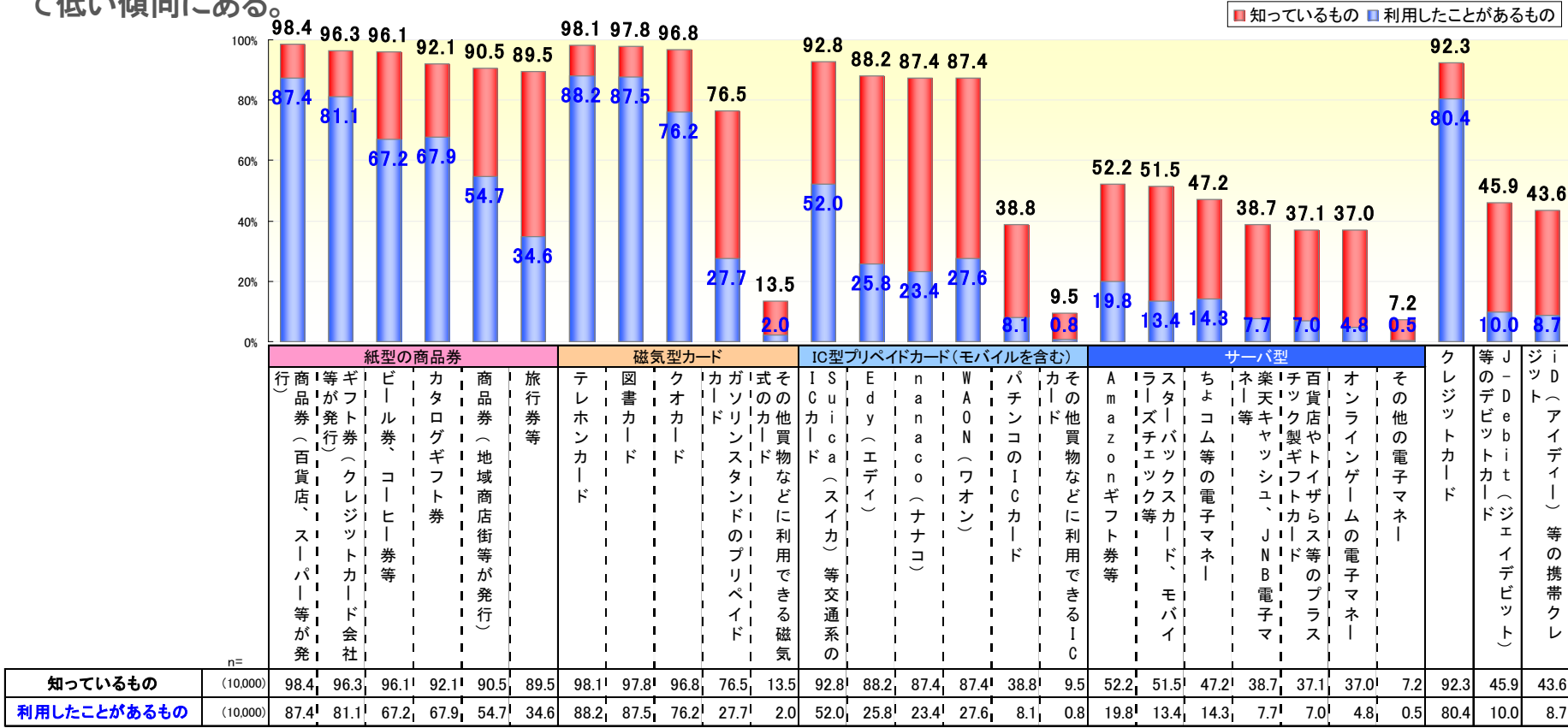
※性年代別では、男性30代以下で利用経験者が多く、男女60代の利用経験者が少ない。

【①市場浸透度の把握（事前調査：18歳～69歳の男女）】

▼ 現金を除く支払手段(小分類)の認知・利用経験率(SQ2)

現金を除く支払手段の認知率では、「商品券(百貨店、スーパー等が発行)」(98%)、「テレホンカード」(98%)、「図書カード」(98%)等、【紙型の商品券】や【磁気型カード】が上位を占める。前払式支払手段以外では【ポストペイ】の「クレジットカード」が92%で上位。

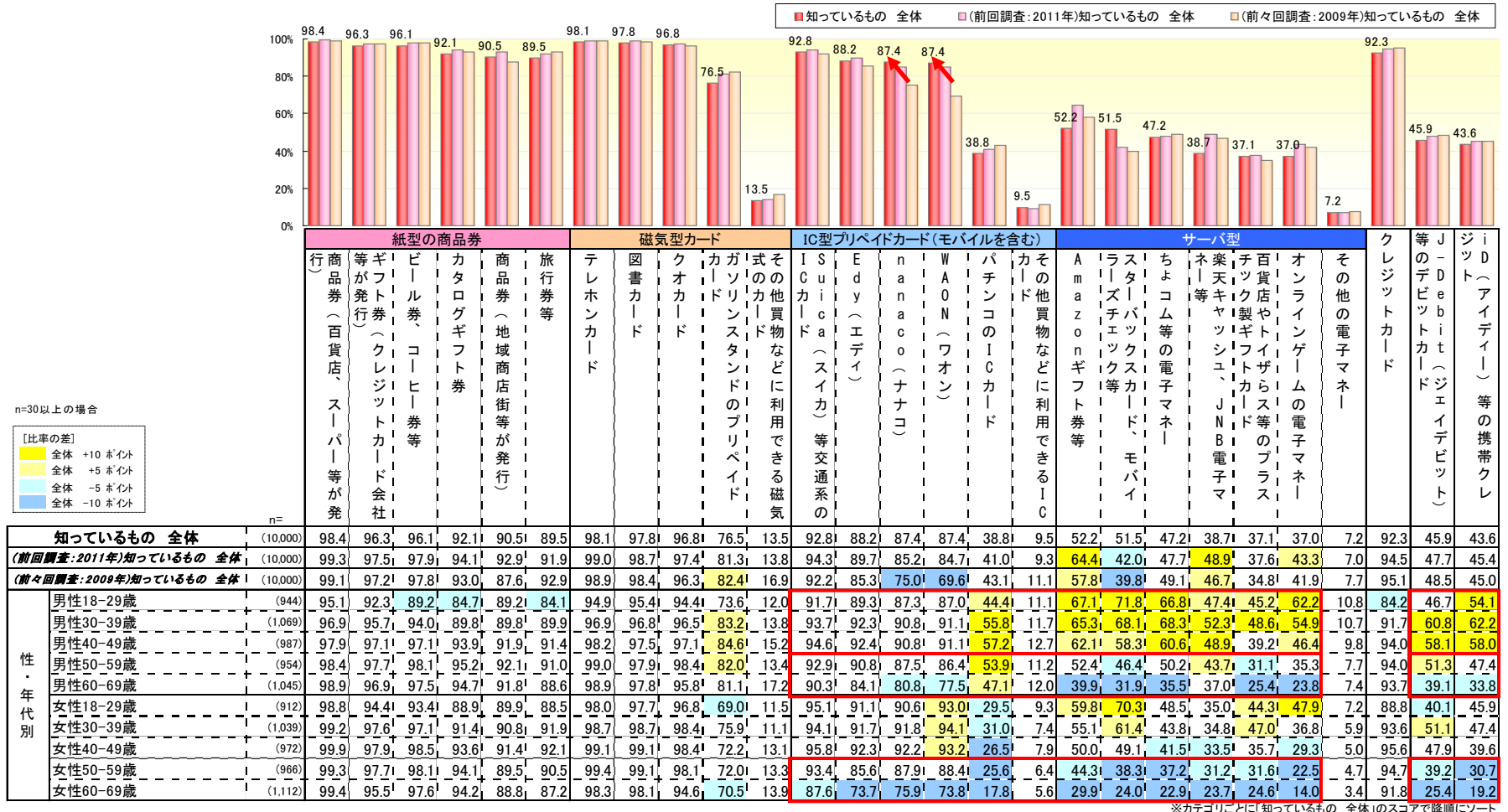
利用経験率についても認知率と同様に、「テレホンカード」(88%)、「図書カード」(88%)、「商品券(百貨店、スーパー等が発行)」(87%)、「ギフト券」(81%)、「クレジットカード」(80%)などが上位。【IC型プリペイドカード(モバイルを含む)】や【サーバ型】の利用経験率は、「交通系のICカード」が50%を超えるものの、それ以外では認知率に比べて低い傾向にある。



# 【①市場浸透度の把握（事前調査：18歳～69歳の男女）】

## ▼ 現金を除く支払手段(小分類)の認知～属性別～(SQ2)

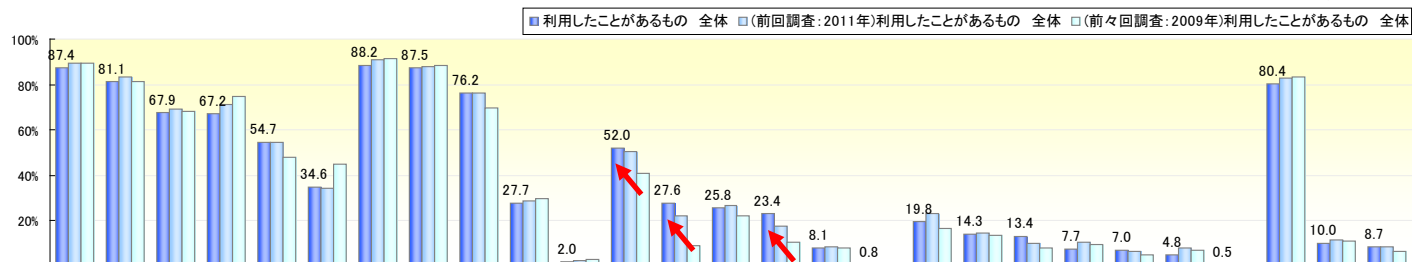
各支払手段の認知を前回・前々回調査と比較すると、「nanaco(ナナコ)」「(前々回75%⇒前回85%⇒今回87%)」、「WAON(ワオン)」「(前々回70%⇒前回85%⇒今回87%)」の認知率が毎回上昇しており、この数年間で生活者への浸透が進んでいることが分かる。性年代別でみると、【IC型プリペイドカード(モバイルを含む)】や【サーバ型】、「携帯クレジット」「デビットカード」は男性の18歳から49歳までの認知率が高く、男女高年齢層で認知率が低い傾向となっている。



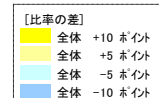
# 【①市場浸透度の把握（事前調査：18歳～69歳の男女）】

## ▼ 現金を除く支払手段(小分類)の利用経験率～属性別～(SQ2)

各支払手段の利用経験を前回・前々回調査と比較すると、「Suica(スイカ)等交通系のICカード」(前々回41%⇒前回50%⇒今回52%)、「WAON(ワオン)」(前々回9%⇒前回22%⇒今回28%)、「nanaco(ナナコ)」(前々回11%⇒前回18%⇒今回23%)の利用経験率が年々上昇しており、【IC型プリペイドカード(モバイルを含む)】の普及が進んでいる様子がうかがえる。性年代別では、「Edy(エディ)」は男性30～50代で利用経験率が高く、「WAON(ワオン)」は女性30代～50代でやや高いなど、【IC型プリペイドカード(モバイルを含む)】の中でもカード毎に傾向の違いが見られる。



n=30以上の場合



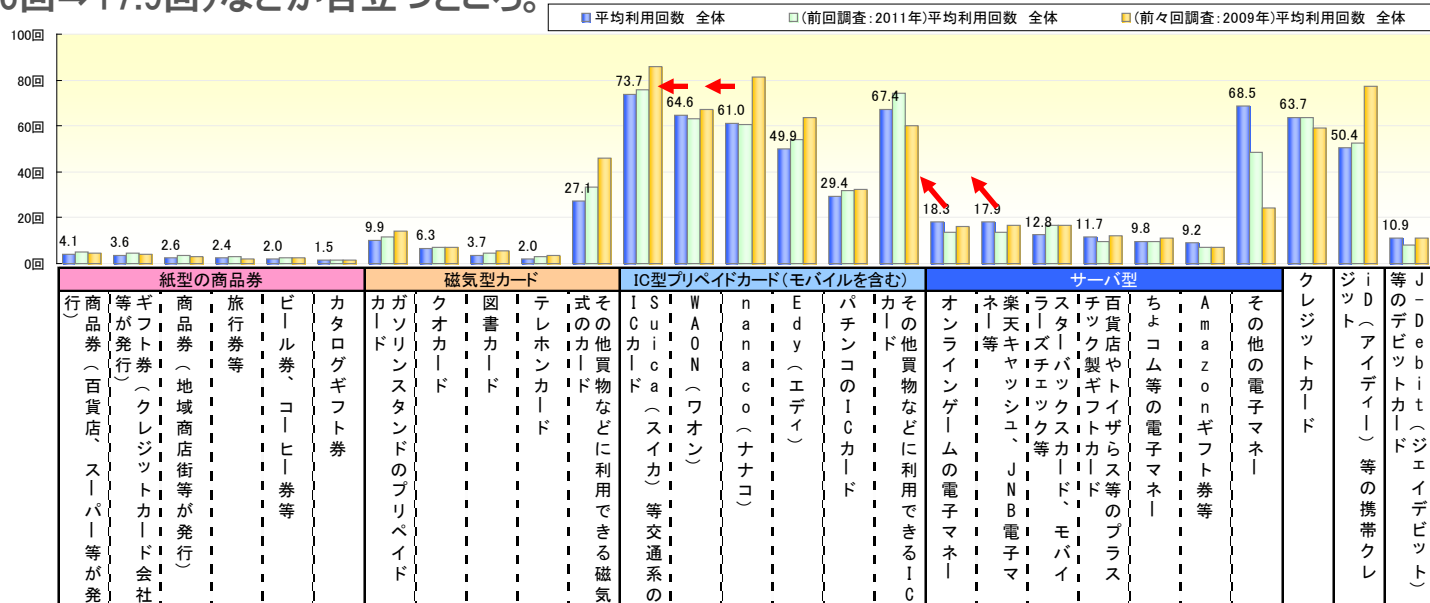
利用したことがあるもの 全体		(10,000)	87.4	81.1	67.9	67.2	54.7	34.6	88.2	87.5	76.2	27.7	2.0	52.0	27.6	25.8	23.4	8.1	0.8	19.8	14.3	13.4	7.7	7.0	4.8	0.5	80.4	10.0	8.7
(前回調査: 2011年)利用したことがあるもの 全体		(10,000)	89.4	83.6	69.1	71.0	54.6	34.4	90.8	88.0	76.3	28.9	2.5	50.4	22.0	26.7	17.5	8.6	0.7	23.0	14.6	9.9	10.6	6.4	7.9	0.5	82.9	11.5	8.5
(前々回調査: 2009年)利用したことがあるもの 全体		(10,000)	89.6	81.4	68.3	74.8	48.2	45.2	91.3	88.3	69.6	29.6	3.1	41.0	9.0	22.1	10.8	8.1	0.6	16.5	13.8	8.3	9.5	5.0	6.9	0.4	83.2	11.3	6.7
性・年代別	男性18-29歳	(944)	64.2	54.8	36.0	30.4	43.8	20.3	74.0	80.2	65.1	22.2	1.1	54.9	19.6	25.5	21.0	8.7	1.3	26.0	28.7	21.2	5.5	6.1	11.5	1.3	57.8	9.2	9.9
	男性30-39歳	(1,069)	81.6	76.4	57.0	55.1	45.7	30.7	83.8	82.6	75.5	33.3	1.9	50.7	29.1	36.6	27.6	15.2	1.3	25.7	24.7	17.3	11.5	8.5	9.2	0.7	77.3	15.6	15.7
	男性40-49歳	(987)	85.8	82.1	66.4	72.1	51.8	37.3	90.0	85.6	78.2	37.9	1.9	53.2	27.3	37.0	25.6	15.3	0.2	28.1	20.3	13.8	12.3	6.1	5.5	0.7	85.8	13.6	14.1
	男性50-59歳	(954)	86.9	84.1	75.5	81.4	58.7	38.2	89.6	86.0	78.6	32.1	1.7	53.1	25.4	37.3	26.9	12.9	0.4	21.8	15.8	10.5	11.6	3.2	3.1	0.4	85.7	12.6	13.7
	男性60-69歳	(1,045)	86.8	81.1	77.9	82.2	56.8	43.4	89.3	84.1	73.5	30.7	2.3	49.0	17.5	25.0	19.9	10.5	1.4	13.6	8.0	4.2	9.7	3.7	2.3	1.1	85.9	6.8	6.8
	女性18-29歳	(912)	83.2	68.3	48.8	35.3	47.9	19.2	84.2	88.0	72.9	19.5	1.3	58.7	27.2	16.6	19.0	3.8	0.4	16.6	12.2	19.7	3.4	8.0	6.9	0.1	64.9	7.5	5.4
	女性30-39歳	(1,039)	95.1	89.6	69.5	62.7	55.6	31.9	92.1	93.2	84.6	27.2	1.6	51.5	33.6	21.2	22.8	5.3	0.7	20.8	9.6	19.6	6.6	10.1	4.1	0.3	85.7	11.7	7.1
	女性40-49歳	(972)	95.3	91.6	78.9	76.6	59.4	40.9	93.6	94.1	81.8	26.1	2.1	51.1	34.6	22.2	24.1	2.9	0.5	19.1	10.5	13.4	7.2	8.6	2.9	0.2	87.4	10.4	6.5
	女性50-59歳	(966)	96.5	92.3	81.7	86.1	65.3	40.7	94.2	93.1	80.1	25.7	3.2	49.6	33.9	21.6	25.3	4.1	0.6	18.1	9.8	10.4	4.7	8.1	2.5	0.2	87.0	8.0	4.8
	女性60-69歳	(1,112)	96.5	88.3	83.1	85.1	61.6	41.2	89.9	88.5	71.9	21.1	3.0	49.7	28.2	15.4	21.3	2.4	0.5	9.7	4.8	5.3	4.5	7.6	1.0	0.1	83.9	4.4	2.8

※カテゴリーごとに「利用したことがあるもの 全体」のスコアを降順にソート

## 【①市場浸透度の把握（事前調査：18歳～69歳の男女）】

### ▼ 現金を除く支払手段(小分類)の利用頻度～属性別～(SQ4)

各支払手段の利用頻度(年間あたりの平均利用回数)を前回調査と比較すると、全体的に平均利用回数が落ちている中、「WAON(ワオン)」「(前回63.2回⇒今回64.6回)」、「nanaco(ナナコ)」「(前回60.6回⇒今回61.0回)」の利用頻度は横ばいの推移を示しており、【IC型プリペイドカード(モバイルを含む)】の普及は堅調。また、前回調査から利用頻度の上昇が顕著なものとしては、「オンラインゲームの電子マネー」(前回13.8回⇒18.3回)、「楽天キャッシュ、JNB電子マネー等」(前回13.6回⇒17.9回)などが目立つところ。



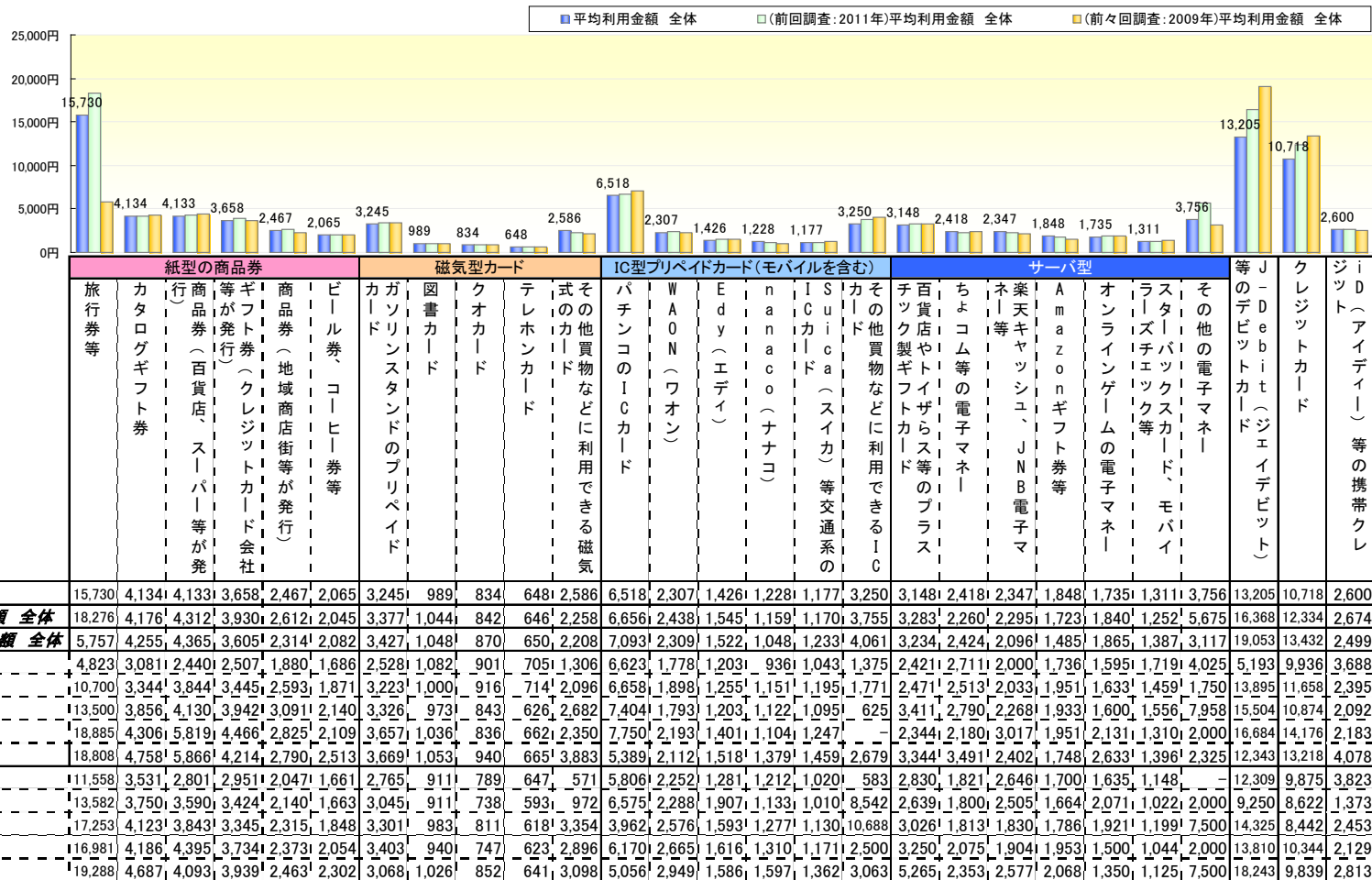
平均利用回数 全体		4.1	3.61	2.61	2.4	2.0	1.5	9.9	6.3	3.7	2.0	27.1	73.7	64.6	61.0	49.9	29.4	67.4	18.3	17.9	12.8	11.7	9.8	9.2	68.5	63.7	50.4	10.9
(前回調査:2011年)平均利用回数 全体		4.9	4.4	3.4	2.8	2.3	1.5	11.5	6.8	4.8	2.8	33.3	75.7	63.2	60.6	53.9	32.1	74.2	13.8	13.6	16.4	9.5	9.4	7.0	48.6	63.5	52.4	8.0
(前々回調査:2009年)平均利用回数 全体		4.6	4.1	3.0	1.9	2.5	1.5	14.1	6.9	5.6	3.6	46.0	85.8	67.1	81.1	63.8	32.5	60.0	16.1	16.5	16.6	12.0	11.0	6.9	24.4	59.1	77.1	10.9
性・年代別	男性18-29歳	9.8	8.4	9.0	13.2	11.1	7.0	16.6	10.7	6.5	4.3	168.9	92.7	57.0	67.2	42.4	48.6	120.0	29.8	58.4	21.9	46.2	19.0	16.4	154.7	63.0	93.3	31.3
	男性30-39歳	5.2	4.9	5.2	4.4	3.4	3.5	12.2	9.1	4.7	3.3	22.9	91.9	55.9	64.0	55.0	25.1	69.7	23.6	19.8	17.9	18.0	10.2	14.1	103.7	64.6	60.4	12.2
	男性40-49歳	2.5	1.7	1.2	2.2	1.5	1.0	6.1	6.0	3.3	1.8	8.0	91.7	58.6	65.9	51.5	16.4	0.5	8.4	7.8	8.1	9.4	7.0	7.2	57.3	60.9	53.9	4.5
	男性50-59歳	1.9	1.9	1.0	1.0	1.0	1.2	5.7	6.3	3.4	1.9	22.7	89.4	51.0	74.2	61.6	28.2	72.2	27.3	15.0	10.8	11.3	7.2	6.6	0.5	57.9	31.6	9.1
	男性60-69歳	3.3	2.6	1.7	1.0	1.2	0.7	12.9	8.5	3.7	3.9	19.5	81.4	81.0	81.6	55.3	27.8	47.8	9.4	18.3	17.6	3.4	5.8	7.4	28.2	64.6	60.1	14.0
	女性18-29歳	3.8	4.7	2.6	4.3	4.4	2.9	10.4	3.3	2.5	0.5	1.7	72.2	58.0	50.2	40.1	49.9	3.5	14.7	25.8	9.9	11.5	11.0	9.4	0.0	40.3	35.3	14.1
	女性30-39歳	3.2	2.5	1.1	0.6	0.7	0.5	8.1	4.0	3.4	0.5	34.7	51.6	61.7	49.9	49.4	18.5	18.1	7.3	8.0	8.0	2.3	5.1	6.7	4.7	60.2	38.5	8.3
	女性40-49歳	2.8	2.9	1.7	1.4	1.2	0.5	8.3	4.6	3.4	1.1	16.1	52.5	69.4	47.7	36.3	17.3	80.4	3.2	9.7	7.4	3.6	3.4	4.1	0.5	63.9	30.2	6.8
	女性50-59歳	4.6	3.2	1.3	1.1	1.6	0.7	8.8	5.1	2.9	1.4	6.8	58.1	70.0	49.2	44.9	40.6	93.2	3.0	18.7	12.5	4.4	6.5	6.0	1.0	74.0	33.6	2.3
	女性60-69歳	5.6	5.2	3.0	1.5	1.6	1.0	13.0	6.5	3.9	2.0	36.6	54.4	81.4	59.2	45.5	72.1	87.7	37.7	21.0	15.0	13.8	10.9	10.9	78.2	79.2	27.1	11.9

※カテゴリごとに「平均利用回数 全体」のスコアで降順にソート

# 【①市場浸透度の把握（事前調査：18歳～69歳の男女）】

## ▼ 現金を除く支払手段(小分類)の1回あたり利用金額～属性別～(SQ5)

各支払手段の1回あたりの平均利用金額を前回・前々回調査と比較すると、全体的にほぼ横ばいの推移。ただし、平均利用金額上位の「旅行券等」(前回18,276円⇒今回15,730円)、「デビットカード」(前回16,368円⇒今回13,205円)などは下落幅が大きい。



※カテゴリごとに「平均利用金額 全体」のスコアで降順にソート



# 【①市場浸透度の把握（事前調査：18歳～69歳の男女）】

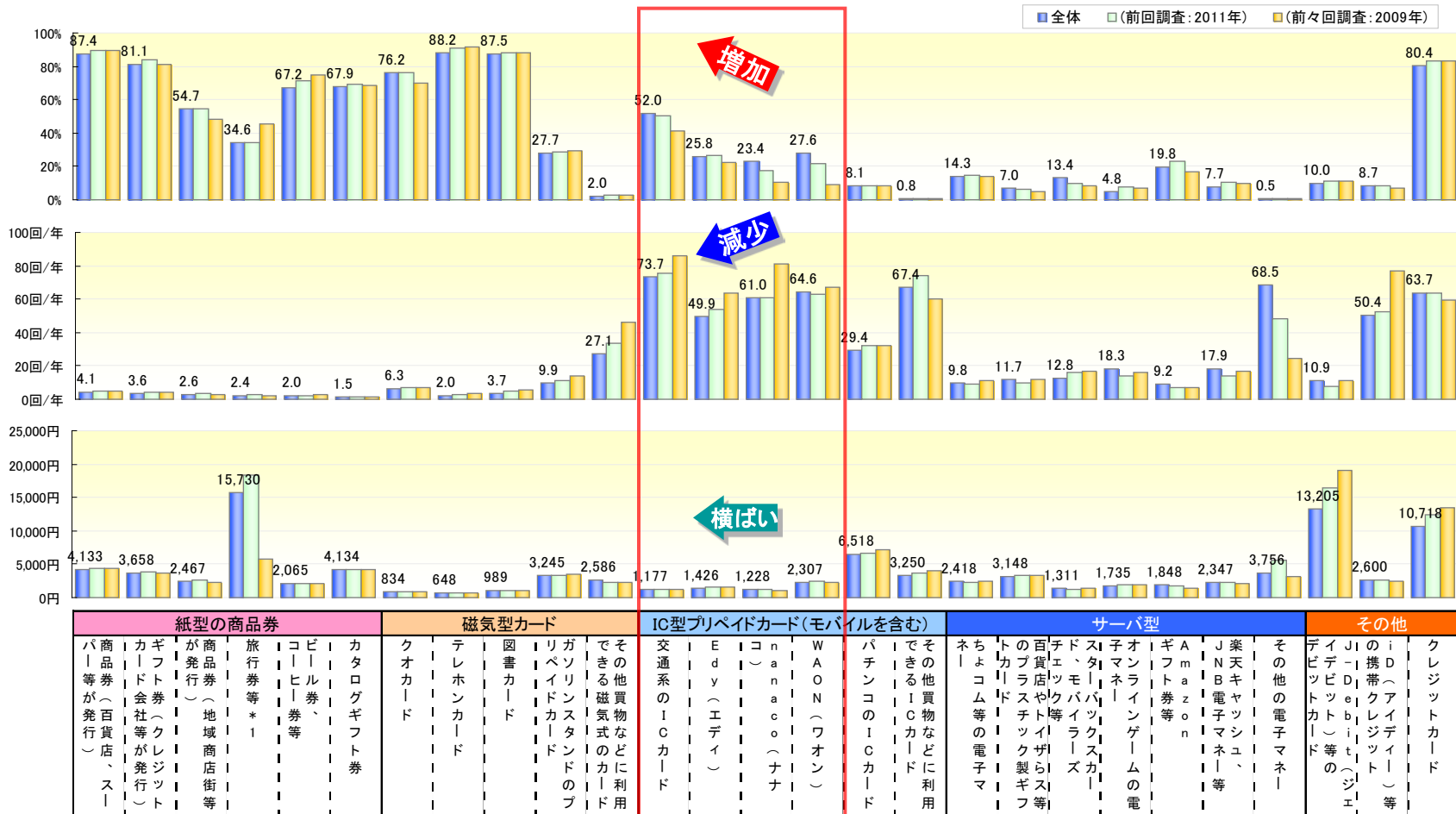
## ▼ 現金を除く支払手段(小分類)の利用者/利用金額/利用頻度傾向まとめ(SQ2・SQ3・SQ4)

「交通系のICカード」や「Edy(エディ)」「nanaco(ナナコ)」「WAON(ワオン)」などの【IC型プリペイドカード(モバイルを含む)】の利用者ボリュームは、年々増加傾向。ただし、利用者の裾野が広がった分、利用頻度が少ない人も含まれてくるためか、利用頻度は減少したと考えられる。なお、1回あたりの利用金額については、利用頻度の高低による影響は見られず、一定の金額水準を保っている。

経験率  
利用

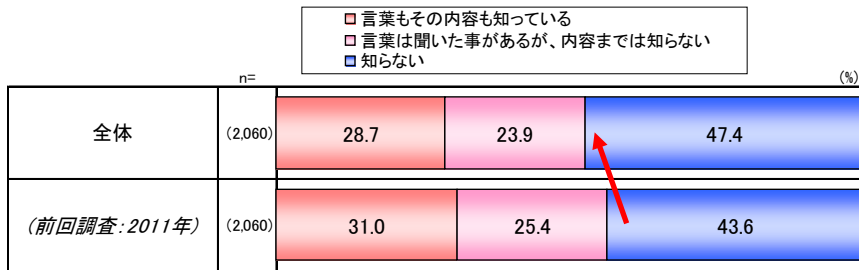
利用頻度  
(年間平均  
利用回数)

1回あたり  
利用金額(円)



## 【②資金決済に関する法律(資金決済法)の認知状況】

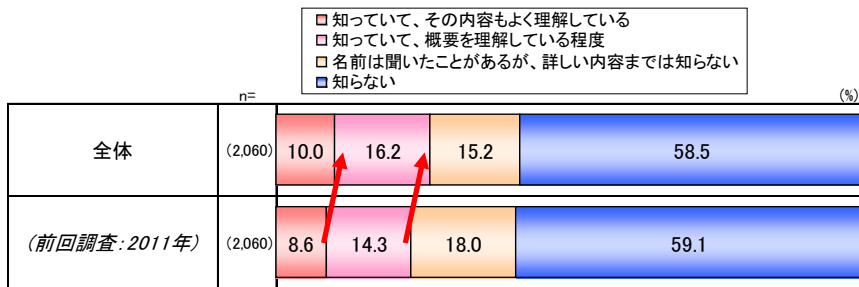
## ▼前払式支払手段の言葉の認知状況(Q1)



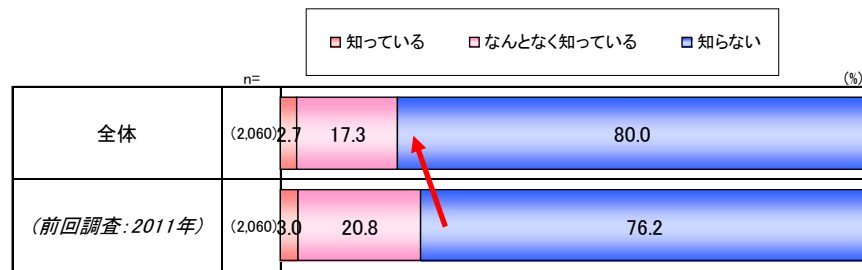
『前払式支払手段』という言葉についての認知状況を聴取したところ、**47%が「知らない」と回答**。前回調査と比べると、「知らない」割合はやや増加している。直近で話題になる事象等がないことも影響している可能性が考えられる。

『資金決済法』についての認知状況として、59%が「知らない」と回答。前回調査とほぼ同スコア。ただし、「知っていてその内容もよく理解している」「知っていて、概要を理解している程度」の割合は、やや増加しており、理解者の中でも、より深い理解を示す人が増えている。

## ▼前払式支払手段の説明呈示後資金決済法の認知状況(Q2)

[illegible]

## ▼ 還付についての認知(Q7)



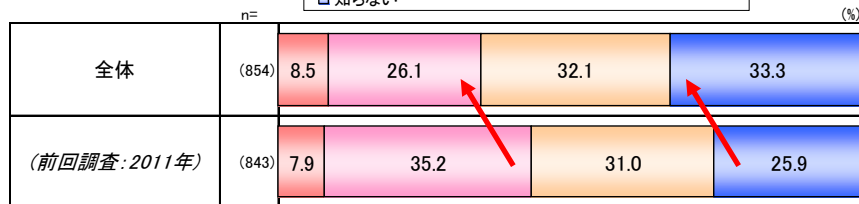


# 【③前払式支払手段の「払戻し」実態】

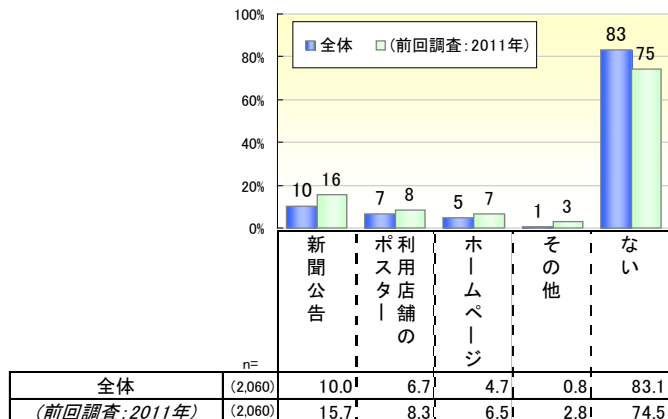
資金決済法による前払式支払手段廃止時の払戻し義務については、35%が「知っている」と回答したものの、内容をよく理解している人は9%であった。前回調査と比べると、「知らない」割合は増加、内容までの理解者は減少している。「払戻し」に関する公告・ポスター掲示などの接触状況は、全体の83%が「見たことがない」と回答。告知手段の中で最も接触率が高かったのは「新聞公告」(10%)であったが、前回調査と比べるといずれの媒体もスコアを落とす。実際に払戻しを受けたことがある人は全体の7%。大多数が払戻し未経験であり、前回調査よりもやや減少。

## ▼ 前払式支払手段の「払戻し」義務に関する認知(Q3)

☐ 知っていて、その内容もよく理解している  
☐ 知っていて、概要を理解している程度  
☐ 名前は聞いたことがあるが、詳しい内容までは知らない  
☐ 知らない

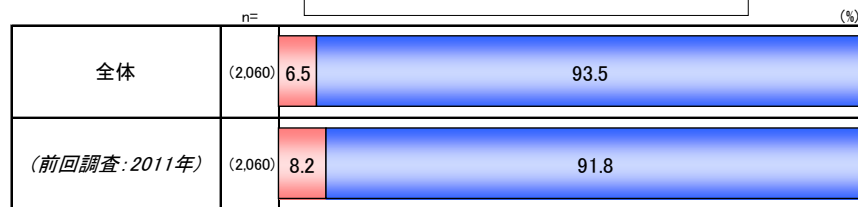


## ▼ 「払戻し」に関する公告・ポスター掲示などの接触状況(Q4)



## ▼ 「払戻し」経験の有無(Q5)

☐ ある  
☐ ない



## ▼ 「払い戻し」に対する意見(Q6)

良い

音楽カードの払い戻しをニュースで知った。よい制度だと思う。  
戻ってこないものと思っていたので、払い戻しができると知ってとても得した気分になった。

女性\_30歳\_広島県

女性\_37歳\_東京都

良くない／要望

バスカード、パスネットの廃止時に払い戻しを受けた記憶があるが、受付場所が限られていたり、発行者の窓口じゃないと払い戻しが受けられなかった記憶があり、面倒だった。  
期間が決められていると、たまに使っている人は気づかないまま払い戻せなかった場合があると思う。年配の人には見づらいところに貼ってあったり、文章が難しく書いてあって理解できなかったりと周りで聞いた。  
払い戻しできることはいいのですが、払い戻しに期限があるのはおかしいなと思いました。  
精算の計算方法が複雑で、損したか得したかわからなくて、なにが腑に落ちない気持ちになった。

男性\_53歳\_東京都

女性\_48歳\_神奈川県

男性\_30歳\_愛知県

男性\_58歳\_岩手県

## 【④前払式支払手段の利用実態(Q8・Q9・Q12・Q13)】

前払式支払手段(大分類)でメイン利用率が最も高いのは【IC型プリペイドカード】の47%。前回調査で2位だった【紙型の商品券】との差がさらに開き、【IC型プリペイドカード】が前払式支払手段の主流となっていることが分かる。支払手段別では、【サーバ型】でネット関連の要素が各項目の上位を占めているのが特徴的。また、磁気型カードやIC型プリペイドカードでは、残高の分かりにくさが不満のトップであり、残高確認をしやすいことが今後の課題。

	紙型の商品券	磁気型カード	IC型プリペイドカード	サーバ型
メイン利用率Q8 (SA)	(30%) ➡ 26%	(24%) ➡ 20%	(40%) ➡ 47%	(7%) ➡ 7%
満足点Q12(MA)	1位:期限がない(43%) 2位:使えるお店がたくさんある(32%) 3位:広く普及している(28%)	1位:期限がない(34%) 2位:使えるお店が近くにある(32%) 3位:よく利用するお店で使える(31%)	1位:ポイントがつく(42%) 2位:よく利用するお店で使える(42%) 3位:使えるお店が近くにある(38%)	1位:ネット上でやり取りができて、持ち歩く必要がない(54%) 2位:よく利用するお店で使える(14%) 3位:期限がない(9%)
不満点Q13(MA)	1位:お釣りが出ない(42%) 2位:使えるお店が限定されている(35%) 3位:持ち歩くのが面倒(23%)	1位:残高が分かりにくい(29%) 2位:使えるお店が限定されている(22%) 3位:お釣りが出ない(8%)	1位:残高が分かりにくい(22%) 2位:使えるお店が限定されている(18%) 3位:紛失・盗難時のセキュリティが心配(17%)	1位:使えるお店が限定されている(22%) 2位:システムのトラブルが心配(20%) 3位:有効期限がある(15%)
利用場所・シーン Q9 (MA)	1位:百貨店(73%) 2位:スーパー(48%) 3位:ショッピングセンター・駅ビル(26%)	1位:コンビニエンスストア(59%) 2位:公衆電話・携帯電話(27%) 3位:その他の小売店(19%)	1位:コンビニエンスストア(58%) 2位:スーパー(39%) 3位:ショッピングセンター・駅ビル(25%)	1位:インターネット上のショッピング・ゲーム等(79%) 2位:コンビニエンスストア 2位:飲食店全般(4%)

※赤字は各支払手段を比較して特徴的な回答。

## 【⑤前払式支払手段の今後の利用意向(Q17)】

前払式支払手段の今後の利用意向をみると、今後自分で購入して利用したいものでは【IC型プリペイドカード(モバイルを含む)】が平均19%と最も高い。特に「交通系のICカード」は全体の約4割が利用意向を示している。一方、今後プレゼント用で購入したいものでは、【紙型の商品券】が平均28%で最も利用意向が高い。前回調査と比べて意向が低下しているものの、プレゼント需要としては根強い人気があることが分かる。

	紙型の商品券	磁気型カード	IC型プリペイドカード	サーバ型
今後自分で購入して利用したいもの Q17(MA)	7%(平均値) 1位:商品券(百貨店、スーパー等が発行)(13%)	11%(平均値) 1位:図書カード(19%)	19%(平均値) 1位:交通系のICカード(42%)	6%(平均値) 1位:Amazonギフト券等(10%)
今後プレゼント用で購入したいもの Q17(MA)	28%(平均値) 1位:商品券(百貨店、スーパー等が発行)(50%)	13%(平均値) 1位:図書カード(33%)	1%(平均値) 1位:交通系のICカード(1%)	3%(平均値) 1位:Amazonギフト券等(7%)

## ■前払式支払手段の市場浸透状況把握

- ・前払式/ポストペイドの支払手段の多くが利用経験率に大きな変動がない中で、「IC型プリペイドカード(モバイルを含む)」の利用経験率は、前々回→前回調査ほどの大幅な上昇は見られないものの、この数年で着実な普及が進んでいる様子が見ええる。
- ・「IC型プリペイドカード」の利用経験率は年々増加傾向にあるものの、利用者の裾野が広がった分、利用頻度は減少傾向。ただし、1回あたりの利用金額は、利用頻度の高低に関わらず、一定の金額水準を保っている。  
⇒「IC型プリペイドカード」の存在感は依然強く、今後も利用経験率・利用頻度ともに増加が見込まれる。

## ■前払式支払手段の利用実態・利用意向からみる普及への課題

- ・最も利用する前払式支払手段では、「IC型プリペイドカード」がトップ。前回調査と比較すると、全体的に前払式支払手段の利用率が落ちている。
- ・“今後(も)自分で購入して利用したいもの”においても、「IC型プリペイドカード」(特に交通系のICカードやWAON、nanaco)の意向が高かった。ただし、“プレゼント用として購入したいもの”では「紙型の商品券」の需要がいまだに根強い。
- ・各支払手段の満足点では、「よく利用するお店で使える」、「使えるお店がたくさんある・近くにある」などの意見が共通してみられるものの、不満点として「使えるお店が限定されている」との意見も上位に挙がっている。  
支払手段別では、磁気型カードやIC型プリペイドカードでは、「残高がわかりにくい」、サーバ型では「システムトラブルへの不安」といった不満も大きい。  
⇒今後の普及に向けては、継続的な利用可能店舗の拡大や、新たな残高確認方法、システム・セキュリティ改善が重要。

## ■資金決済に関する法律(資金決済法)や還付の認知浸透への課題

- ・『資金決済法』については59%が「知らない」と回答。また、現時点で、資金決済法による「還付」を“知っている”のは3%。「なんとなく知っていた」を合わせても20%となっており、依然として認知度の上昇は見られない。  
⇒依然として、『資金決済法』の認知浸透は進まず、前回調査と比べると、認知度はやや落ち込む。

## ■前払式支払手段の払戻し実態からみた払戻し施策の課題

- ・前払式支払手段の「払戻し」義務に関して、35%が「知っている」と回答したものの、内容をよく理解している人は9%。また、実際に「払戻し」経験がある人は7%にとどまる。
- ・「払戻し」に関する公告・ポスター掲示は83%が“見ていない”状況。  
⇒『資金決済法』同様、「払戻し」についても、認知が進んでいない。

# 付録：調査票

---

■以下の表をご覧ください。

【支払手段一覧表】

支払手段一覧	各支払手段の具体的な例
1 紙型の商品券	商品券(百貨店、スーパー等が発行) ギフト券(クレジットカード会社等が発行) 商品券(地産商店街等が発行) 旅行券等(特定の物やサービスに利用できるもの) ビール券、コーヒー券等(特定の物と交換できる引換券や回数券) カタログギフト券(カタログ商品との交換等)
2 磁気型カード	クオカード テレホンカード 図書カード ガソリンスタンドのプリペイドカード その他買物などに利用できる磁気型のカード
3 IC型プリペイドカード(モバイルを含む)	Suica(スイカ)、PASMO(パスモ)、ICOCA(イコカ)、SUGOCA(スゴカ)、nimoca(ニモカ)等交通系のICカード Edy(エディ) nanaco(ナナコ) WAON(ワオン) バチンコのICカード その他買物などに利用できるICカード
4 サーバ型	Web Money(ウェブマネー)、Bit Cash(ビットキャッシュ)、ちょコム、NET CASH(ネットキャッシュ)、Vプリカ等の電子マネー 百貨店やイトーヨーカ堂等のプラスチック製ギフトカード iTunesカード、スターバックスカード等(特定の物やサービスに利用できるカード) オンラインゲームの電子マネー (GREEコインプリペイドカードやmobageモバイルカードなど) E-Mailで贈れるギフトカード(Amazonギフト券等、iTunesカード等) 楽天キャッシュ等(インターネットオークションで利用できる電子マネー)
5 デビットカード	J-Debit(ジェイデビット)、Pay-easy(ペイジー)等
6 携帯クレジット	iD(アイディー)、QUICPay(クイックペイ)、VISA TOUCH(ビザタッチ)、Smartplus(スマートプラス)等
7 クレジットカード	VISA、JCB、Master Card、American Express等

Q1

あなたが買物などの支払手段として、利用したことがあるものをいくつかからお選びください。  
また、その中から最も頻繁に利用するものをひとつだけお選びください。  
所有しているが、利用したことがないものもいくつかからお選び下さい。  
※各支払手段の詳細は、上記の表を参考にしてください。  
※ここでは、Suica(スイカ)やPASMO(パスモ)、ICOCA(イコカ)等の交通系ICカードの場合、鉄道・バス等での利用は含まず、「買物などの利用」をお考えください。  
【必須入力】

	1 紙型の商品券	2 磁気型カード	3 IC型プリペイドカード モバイルを含む	4 サーバ型	5 デビットカード	6 携帯クレジット	7 クレジットカード	8 その他	9 左記にあてはまるものはない
1. 利用したことがあるもの(いくつかでも)	<input type="checkbox"/>	<input type="checkbox"/>	<input type="checkbox"/>	<input type="checkbox"/>	<input type="checkbox"/>	<input type="checkbox"/>	<input type="checkbox"/>	<input type="checkbox"/>	<input type="checkbox"/>
2. 最も頻繁に利用するもの(ひとつだけ)	<input type="radio"/>	<input type="radio"/>	<input type="radio"/>	<input type="radio"/>	<input type="radio"/>	<input type="radio"/>	<input type="radio"/>	<input type="radio"/>	<input type="radio"/>
3. 所有しているが、利用したことがないもの(いくつかでも)	<input type="checkbox"/>	<input type="checkbox"/>	<input type="checkbox"/>	<input type="checkbox"/>	<input type="checkbox"/>	<input type="checkbox"/>	<input type="checkbox"/>	<input type="checkbox"/>	<input type="checkbox"/>

.....  ここまで改ページ .....

Q2 下記の支払手段の中で、あなたがご存知なもの・実際に利用したことがあるものを教えてください。  
各支払手段ごとにお答えください。  
※ここでは、Suica(スイカ)やPASMO(パスモ)、ICOCA(イコカ)等の交通系ICカードの場合、鉄道・バス等での利用は含まず、「買物などの利用」をお考えください。

【必須入力】

	1 知っていて 利用している・利用したことがある	2 知っていて所有しているが 利用したことはない	3 知っているが 利用も所有もしていない	4 この商品は知らない
<b>【紙型の商品券】</b>				
1. 商品券(百貨店、スーパー等が発行)	<input type="radio"/>	<input type="radio"/>	<input type="radio"/>	<input type="radio"/>
2. ギフト券(クレジットカード会社等が発行)	<input type="radio"/>	<input type="radio"/>	<input type="radio"/>	<input type="radio"/>
3. 商品券(地域商店街等が発行)	<input type="radio"/>	<input type="radio"/>	<input type="radio"/>	<input type="radio"/>
4. 旅行券等 (特定の物の購入やサービスに利用できるもの)	<input type="radio"/>	<input type="radio"/>	<input type="radio"/>	<input type="radio"/>
5. ピール券、コーヒー券等(特定の物と交換できる引換券や回数券)	<input type="radio"/>	<input type="radio"/>	<input type="radio"/>	<input type="radio"/>
6. カタログギフト券(カタログ商品との交換等)	<input type="radio"/>	<input type="radio"/>	<input type="radio"/>	<input type="radio"/>
<b>【磁気型カード】</b>				
7. クオカード	<input type="radio"/>	<input type="radio"/>	<input type="radio"/>	<input type="radio"/>
8. テレホンカード	<input type="radio"/>	<input type="radio"/>	<input type="radio"/>	<input type="radio"/>
9. 図書カード	<input type="radio"/>	<input type="radio"/>	<input type="radio"/>	<input type="radio"/>
10. ガソリンスタンドのプリペイドカード	<input type="radio"/>	<input type="radio"/>	<input type="radio"/>	<input type="radio"/>
11. その他買物などに利用できる磁気型のカード 【具体的に: <input type="text"/> 】	<input type="radio"/>	<input type="radio"/>	<input type="radio"/>	<input type="radio"/>
<b>【IC型プリペイドカード(モバイルを含む)】</b>				
12. Suica(スイカ)、PASMO(パスモ)、ICOCA(イコカ)、 SUGOCA(スゴカ)、nimoca(ニモカ)等交通系のICカード	<input type="radio"/>	<input type="radio"/>	<input type="radio"/>	<input type="radio"/>
13. Edy(エディ)	<input type="radio"/>	<input type="radio"/>	<input type="radio"/>	<input type="radio"/>
14. nanaco(ナナコ)	<input type="radio"/>	<input type="radio"/>	<input type="radio"/>	<input type="radio"/>
15. WAON(ワオン)	<input type="radio"/>	<input type="radio"/>	<input type="radio"/>	<input type="radio"/>
16. パチンコのICカード	<input type="radio"/>	<input type="radio"/>	<input type="radio"/>	<input type="radio"/>
17. その他買物などに利用できるICカード 【具体的に: <input type="text"/> 】	<input type="radio"/>	<input type="radio"/>	<input type="radio"/>	<input type="radio"/>

1 知っていて 利用している・利用したことがある	2 知っていて所有しているが 利用したことはない	3 知っているが 利用も所有もしていない	4 この商品は知らない
--------------------------------	--------------------------------	----------------------------	----------------

#### 【サブタイプ】

18. Web Money(ウェブマネー)、Bit Cash(ビットキャッシュ)、ちょコム、 NET CASH(ネットキャッシュ)、Vプリカ等の電子マネー	<input type="radio"/>	<input type="radio"/>	<input type="radio"/>	<input type="radio"/>
19. 百貨店やトイザらス等のプラスチック製ギフトカード	<input type="radio"/>	<input type="radio"/>	<input type="radio"/>	<input type="radio"/>
20. iTunesカード、スターバックスカード等 (特定の物やサービスに利用できるカード)	<input type="radio"/>	<input type="radio"/>	<input type="radio"/>	<input type="radio"/>
21. オンラインゲームの電子マネー (GREEコインプリペイドカードやmobageモバコインカードなど)	<input type="radio"/>	<input type="radio"/>	<input type="radio"/>	<input type="radio"/>
22. E-Mailで贈れるギフトカード(Amazonギフト券、iTunesカード等)	<input type="radio"/>	<input type="radio"/>	<input type="radio"/>	<input type="radio"/>
23. 楽天キャッシュ等 (インターネットオークションで利用できる電子マネー)	<input type="radio"/>	<input type="radio"/>	<input type="radio"/>	<input type="radio"/>
24. その他の電子マネー 【具体的に: <input type="text"/> 】	<input type="radio"/>	<input type="radio"/>	<input type="radio"/>	<input type="radio"/>

#### 【デビットカード】

25. J-Debit(ジェイデビット)、Pay-easy(ペイジー)等	<input type="radio"/>	<input type="radio"/>	<input type="radio"/>	<input type="radio"/>
--------------------------------------	-----------------------	-----------------------	-----------------------	-----------------------

#### 【携帯クレジット】

26. iD(アイディー)、QUICPay(クイックペイ)、 VISA TOUCH(ビザタッチ)、Smartplus(スマートプラス)等	<input type="radio"/>	<input type="radio"/>	<input type="radio"/>	<input type="radio"/>
---	-----------------------	-----------------------	-----------------------	-----------------------

#### 【クレジットカード】

27. クレジットカード(VISA、JCB、MasterCard、American Express等)	<input type="radio"/>	<input type="radio"/>	<input type="radio"/>	<input type="radio"/>
---	-----------------------	-----------------------	-----------------------	-----------------------

.....< ここ改ページ .....

Q3 あなたが利用している(利用したことがある)以下の支払手段を、一番直近で利用したのはいつ頃ですか。  
各支払手段ごとにお答えください。  
※ここでは、Suica(スイカ)やPASMO(パスモ)、ICOCA(イコカ)等の交通系ICカードの場合、鉄道・バス等での利用は含まず、「買物などの利用」をお考えください。  
【必須入力】

	1	2	3	4	5	6
	直近1週間以内	直近1ヶ月以内	直近3ヶ月以内	直近半年以内	直近1年以内	それ以前
【紙型の商品券】						
1. 商品券(百貨店、スーパー等が発行)	→	○	○	○	○	○
2. ギフト券(クレジットカード会社等が発行)	→	○	○	○	○	○
3. 商品券(地域商店街等が発行)	→	○	○	○	○	○
4. 旅行券等 (特定の物の購入やサービスに利用できるもの)	→	○	○	○	○	○
5. ビール券、コーヒー券等(特定の物と交換できる引換券や回数券)	→	○	○	○	○	○
6. カタログギフト券(カタログ商品との交換等)	→	○	○	○	○	○
【磁気型カード】						
7. クオカード	→	○	○	○	○	○
8. テレホンカード	→	○	○	○	○	○
9. 図書カード	→	○	○	○	○	○
10. ガンリンスタンドのプリペイドカード	→	○	○	○	○	○
11. その他買物などに利用できる磁気型のカード 【【Q2S11FAの選択内容】】	→	○	○	○	○	○
【IC型プリペイドカード(モバイルを含む)】						
12. Suica(スイカ)、PASMO(パスモ)、ICOCA(イコカ)、 SUGOCA(スゴカ)、nimoca(ニモカ)等交通系のICカード	→	○	○	○	○	○
13. Edy(エディ)	→	○	○	○	○	○
14. nanaco(ナナコ)	→	○	○	○	○	○
15. WAON(ワオン)	→	○	○	○	○	○
16. JバチンコのICカード	→	○	○	○	○	○
17. その他買物などに利用できるICカード 【【Q2S17FAの選択内容】】	→	○	○	○	○	○

	1	2	3	4	5	6
	直近1週間以内	直近1ヶ月以内	直近3ヶ月以内	直近半年以内	直近1年以内	それ以前
【サブタイプ】						
18. Web Money(ウェブマネー)、Bit Cash(ビットキャッシュ)、ちょコム、 NET CASH(ネットキャッシュ)、Vプリカ等の電子マネー	→	○	○	○	○	○
19. 百貨店やトイザらス等のプラスチック製ギフトカード	→	○	○	○	○	○
20. iTunesカード、スターバックスカード等 (特定の物やサービスに利用できるカード)	→	○	○	○	○	○
21. オンラインゲームの電子マネー (GREEコインプリペイドカードやmobageモノコインカードなど)	→	○	○	○	○	○
22. E-Mailで贈れるギフトカード(Amazonギフト券、iTunesカード等)	→	○	○	○	○	○
23. 楽天キャッシュ等 (インターネットオークションで利用できる電子マネー)	→	○	○	○	○	○
24. その他の電子マネー 【【Q2S24FAの選択内容】】	→	○	○	○	○	○
【デビットカード】						
25. J-Debit(ジェイデビット)、Pay-easy(ペイジー)等	→	○	○	○	○	○
【携帯クレジット】						
26. iD(アイディー)、QUICPay(クイックペイ)、 VISA TOUCH(ビザタッチ)、Smartplus(スマートプラス)等	→	○	○	○	○	○
【クレジットカード】						
27. クレジットカード(VISA、JCB、MasterCard、American Express等)	→	○	○	○	○	○

.....✂️ ここまで改ページ .....



**Q4** あなたは普段、以下の支払手段をどのくらいの頻度で利用していますか。各支払手段ごとにお答えください。  
 ※ここでは、Suica(スイカ)やPASMO(パスモ)、ICOCA(イコカ)等の交通系ICカードの場合、鉄道・バス等での利用は含まず、「買物などの利用」をお考えください。  
 【必須入力】

	1	2	3	4	5	6	7	8	9	10
	毎日	週に5~6 回程度	週に3~4 回程度	週に1~2 回程度	月に2~3 回程度	月に1回 程度	2~3ヶ月に 1回程度	半年に1回 程度	1年に1回 程度	それ以下
<b>【紙型の商品券】</b>										
1. 商品券(百貨店、スーパー等が発行)	→	○	○	○	○	○	○	○	○	○
2. ギフト券(クレジットカード会社等が発行)	→	○	○	○	○	○	○	○	○	○
3. 商品券(地域商店街等が発行)	→	○	○	○	○	○	○	○	○	○
4. 旅行券等 (特定の物の購入やサービスに利用できるもの)	→	○	○	○	○	○	○	○	○	○
5. ビール券、コーヒー券等(特定の物と交換できる引換券や回数券)	→	○	○	○	○	○	○	○	○	○
6. カタログギフト券(カタログ商品との交換等)	→	○	○	○	○	○	○	○	○	○
<b>【磁気型カード】</b>										
7. クオカード	→	○	○	○	○	○	○	○	○	○
8. テレホンカード	→	○	○	○	○	○	○	○	○	○
9. 図書カード	→	○	○	○	○	○	○	○	○	○
10. ガンガンスタンドのプリペイドカード	→	○	○	○	○	○	○	○	○	○
11. その他買物などに利用できる磁気型のカード 【【Q2S11FAの選択内容】】	→	○	○	○	○	○	○	○	○	○
<b>【IC型プリペイドカード(モバイルを含む)】</b>										
12. Suica(スイカ)、PASMO(パスモ)、ICOCA(イコカ)、 SUGOCA(スゴカ)、nimoca(ニモカ)等交通系のICカード	→	○	○	○	○	○	○	○	○	○
13. Edy(エディ)	→	○	○	○	○	○	○	○	○	○
14. nanaco(ナナコ)	→	○	○	○	○	○	○	○	○	○
15. WAON(ワオン)	→	○	○	○	○	○	○	○	○	○
16. パチンコのICカード	→	○	○	○	○	○	○	○	○	○
17. その他買物などに利用できるICカード 【【Q2S17FAの選択内容】】	→	○	○	○	○	○	○	○	○	○

	1	2	3	4	5	6	7	8	9	10
	毎日	週に5~6 回程度	週に3~4 回程度	週に1~2 回程度	月に2~3 回程度	月に1回 程度	2~3ヶ月に 1回程度	半年に1回 程度	1年に1回 程度	それ以下
<b>【サブタイプ】</b>										
18. Web Money(ウェブマネー)、Bit Cash(ビットキャッシュ)、ちょコム、 NET CASH(ネットキャッシュ)、Vプリカ等の電子マネー	→	○	○	○	○	○	○	○	○	○
19. 百貨店やトイザらス等のプラスチック製ギフトカード	→	○	○	○	○	○	○	○	○	○
20. iTunesカード、スターバックスカード等 (特定の物やサービスに利用できるカード)	→	○	○	○	○	○	○	○	○	○
21. オンラインゲームの電子マネー (GREEコインプリペイドカードやmobageモバコインカードなど)	→	○	○	○	○	○	○	○	○	○
22. E-Mailで贈れるギフトカード(Amazonギフト券、iTunesカード等)	→	○	○	○	○	○	○	○	○	○
23. 楽天キャッシュ等 (インターネットオークションで利用できる電子マネー)	→	○	○	○	○	○	○	○	○	○
24. その他の電子マネー 【【Q2S24FAの選択内容】】	→	○	○	○	○	○	○	○	○	○
<b>【デビットカード】</b>										
25. J-Debit(ジェイデビット)、Pay-easy(ペイジー)等	→	○	○	○	○	○	○	○	○	○
<b>【携帯クレジット】</b>										
26. iD(アイディー)、QUICPay(クイックペイ)、 VISA TOUCH(ビザタッチ)、Smartplus(スマートプラス)等	→	○	○	○	○	○	○	○	○	○
<b>【クレジットカード】</b>										
27. クレジットカード(VISA、JCB、MasterCard、American Express等)	→	○	○	○	○	○	○	○	○	○

.....  ..... [ここで改ページ](#) .....

- Q5 あなたは普段、以下の支払手段を利用する際、平均して1回にいくらくらい利用しますか。  
各支払手段ごとに1回の平均利用金額をお答えください。  
※ここでは、Suica(スイカ)やPASMO(パスモ)やICOCA(イコカ)等の交通系ICカードの場合、鉄道・バス等での利用は含まず、「買物などの利用」をお考えください。  
【必須入力】

1	2	3	4	5	6	7	8	9	10	11
\$500円以下	\$1,000円未満	\$3,000円未満	\$5,000円未満	\$10,000円未満	\$20,000円未満	\$30,000円未満	\$50,000円未満	\$100,000円未満	\$100,000円以上	覚えていない

## 【紙型の商品券】

1. 商品券(百貨店、スーパー等が発行)	→	<input type="radio"/>	<input type="radio"/>	<input type="radio"/>	<input type="radio"/>	<input type="radio"/>	<input type="radio"/>	<input type="radio"/>	<input type="radio"/>	<input type="radio"/>
2. ギフト券(クレジットカード会社等が発行)	→	<input type="radio"/>	<input type="radio"/>	<input type="radio"/>	<input type="radio"/>	<input type="radio"/>	<input type="radio"/>	<input type="radio"/>	<input type="radio"/>	<input type="radio"/>
3. 商品券(地域商店街等が発行)	→	<input type="radio"/>	<input type="radio"/>	<input type="radio"/>	<input type="radio"/>	<input type="radio"/>	<input type="radio"/>	<input type="radio"/>	<input type="radio"/>	<input type="radio"/>
4. 旅行券等 (特定の物の購入やサービスに利用できるもの)	→	<input type="radio"/>	<input type="radio"/>	<input type="radio"/>	<input type="radio"/>	<input type="radio"/>	<input type="radio"/>	<input type="radio"/>	<input type="radio"/>	<input type="radio"/>
5. ビール券、コーヒー券等(特定の物と交換できる引換券や回数券)	→	<input type="radio"/>	<input type="radio"/>	<input type="radio"/>	<input type="radio"/>	<input type="radio"/>	<input type="radio"/>	<input type="radio"/>	<input type="radio"/>	<input type="radio"/>
6. カタログギフト券(カタログ商品との交換等)	→	<input type="radio"/>	<input type="radio"/>	<input type="radio"/>	<input type="radio"/>	<input type="radio"/>	<input type="radio"/>	<input type="radio"/>	<input type="radio"/>	<input type="radio"/>

## 【磁気型カード】

7. クオカード	→	<input type="radio"/>	<input type="radio"/>	<input type="radio"/>	<input type="radio"/>	<input type="radio"/>	<input type="radio"/>	<input type="radio"/>	<input type="radio"/>	<input type="radio"/>
8. テレホノカード	→	<input type="radio"/>	<input type="radio"/>	<input type="radio"/>	<input type="radio"/>	<input type="radio"/>	<input type="radio"/>	<input type="radio"/>	<input type="radio"/>	<input type="radio"/>
9. 図書カード	→	<input type="radio"/>	<input type="radio"/>	<input type="radio"/>	<input type="radio"/>	<input type="radio"/>	<input type="radio"/>	<input type="radio"/>	<input type="radio"/>	<input type="radio"/>
10. ガソリンスタンドのプリペイドカード	→	<input type="radio"/>	<input type="radio"/>	<input type="radio"/>	<input type="radio"/>	<input type="radio"/>	<input type="radio"/>	<input type="radio"/>	<input type="radio"/>	<input type="radio"/>
11. その他買物などに利用できる磁気型のカード 【【Q2S11FAの選択内容】】	→	<input type="radio"/>	<input type="radio"/>	<input type="radio"/>	<input type="radio"/>	<input type="radio"/>	<input type="radio"/>	<input type="radio"/>	<input type="radio"/>	<input type="radio"/>

## 【IC型プリペイドカード(モバイルを含む)】

12. Suica(スイカ)、PASMO(パスモ)、ICOCA(イコカ)、SUGOCA(スゴカ)、nimoca(ニモカ)等交通系のICカード	→	<input type="radio"/>	<input type="radio"/>	<input type="radio"/>	<input type="radio"/>	<input type="radio"/>	<input type="radio"/>	<input type="radio"/>	<input type="radio"/>	<input type="radio"/>
13. Edy(エディ)	→	<input type="radio"/>	<input type="radio"/>	<input type="radio"/>	<input type="radio"/>	<input type="radio"/>	<input type="radio"/>	<input type="radio"/>	<input type="radio"/>	<input type="radio"/>
14. nanaco(ナナコ)	→	<input type="radio"/>	<input type="radio"/>	<input type="radio"/>	<input type="radio"/>	<input type="radio"/>	<input type="radio"/>	<input type="radio"/>	<input type="radio"/>	<input type="radio"/>
15. WAON(ワオン)	→	<input type="radio"/>	<input type="radio"/>	<input type="radio"/>	<input type="radio"/>	<input type="radio"/>	<input type="radio"/>	<input type="radio"/>	<input type="radio"/>	<input type="radio"/>
16. iチャージのICカード	→	<input type="radio"/>	<input type="radio"/>	<input type="radio"/>	<input type="radio"/>	<input type="radio"/>	<input type="radio"/>	<input type="radio"/>	<input type="radio"/>	<input type="radio"/>
17. その他買物などに利用できるICカード 【【Q2S17FAの選択内容】】	→	<input type="radio"/>	<input type="radio"/>	<input type="radio"/>	<input type="radio"/>	<input type="radio"/>	<input type="radio"/>	<input type="radio"/>	<input type="radio"/>	<input type="radio"/>

1	2	3	4	5	6	7	8	9	10	11
\$500円以下	\$1,000円未満	\$3,000円未満	\$5,000円未満	\$10,000円未満	\$20,000円未満	\$30,000円未満	\$50,000円未満	\$100,000円未満	\$100,000円以上	覚えていない

## 【サブタイプ】

18. Web Money(ウェブマネー)、Bit Cash(ビットキャッシュ)、ちょコム、NET CASH(ネットキャッシュ)、Vプリカ等の電子マネー	→	<input type="radio"/>	<input type="radio"/>	<input type="radio"/>	<input type="radio"/>	<input type="radio"/>	<input type="radio"/>	<input type="radio"/>	<input type="radio"/>	<input type="radio"/>
19. 百貨店やトイザらス等のプラスチック製ギフトカード	→	<input type="radio"/>	<input type="radio"/>	<input type="radio"/>	<input type="radio"/>	<input type="radio"/>	<input type="radio"/>	<input type="radio"/>	<input type="radio"/>	<input type="radio"/>
20. iTunesカード、スターバックスカード等 (特定の物やサービスに利用できるカード)	→	<input type="radio"/>	<input type="radio"/>	<input type="radio"/>	<input type="radio"/>	<input type="radio"/>	<input type="radio"/>	<input type="radio"/>	<input type="radio"/>	<input type="radio"/>
21. オンラインゲームの電子マネー (GREEコインプリペイドカードやmobageモノコインカードなど)	→	<input type="radio"/>	<input type="radio"/>	<input type="radio"/>	<input type="radio"/>	<input type="radio"/>	<input type="radio"/>	<input type="radio"/>	<input type="radio"/>	<input type="radio"/>
22. E-Mailで贈れるギフトカード(Amazonギフト券、iTunesカード等)	→	<input type="radio"/>	<input type="radio"/>	<input type="radio"/>	<input type="radio"/>	<input type="radio"/>	<input type="radio"/>	<input type="radio"/>	<input type="radio"/>	<input type="radio"/>
23. 楽天キャッシュ等 (インターネットオークションで利用できる電子マネー)	→	<input type="radio"/>	<input type="radio"/>	<input type="radio"/>	<input type="radio"/>	<input type="radio"/>	<input type="radio"/>	<input type="radio"/>	<input type="radio"/>	<input type="radio"/>
24. その他の電子マネー 【【Q2S24FAの選択内容】】	→	<input type="radio"/>	<input type="radio"/>	<input type="radio"/>	<input type="radio"/>	<input type="radio"/>	<input type="radio"/>	<input type="radio"/>	<input type="radio"/>	<input type="radio"/>

## 【デビットカード】

25. J-Debit(ジェイデビット)、Pay-easy(ペイジー)等	→	<input type="radio"/>	<input type="radio"/>	<input type="radio"/>	<input type="radio"/>	<input type="radio"/>	<input type="radio"/>	<input type="radio"/>	<input type="radio"/>	<input type="radio"/>
--------------------------------------	---	-----------------------	-----------------------	-----------------------	-----------------------	-----------------------	-----------------------	-----------------------	-----------------------	-----------------------

## 【携帯クレジット】

26. iD(アイディー)、QUICPay(クイックペイ)、VISA TOUCH(ビザタッチ)、Smartplus(スマートプラス)等	→	<input type="radio"/>	<input type="radio"/>	<input type="radio"/>	<input type="radio"/>	<input type="radio"/>	<input type="radio"/>	<input type="radio"/>	<input type="radio"/>	<input type="radio"/>
---	---	-----------------------	-----------------------	-----------------------	-----------------------	-----------------------	-----------------------	-----------------------	-----------------------	-----------------------

## 【クレジットカード】

27. クレジットカード(VISA、JCB、MasterCard、American Express等)	→	<input type="radio"/>	<input type="radio"/>	<input type="radio"/>	<input type="radio"/>	<input type="radio"/>	<input type="radio"/>	<input type="radio"/>	<input type="radio"/>	<input type="radio"/>
---	---	-----------------------	-----------------------	-----------------------	-----------------------	-----------------------	-----------------------	-----------------------	-----------------------	-----------------------

- 01
- あなたは『前払式支払手段(まえばらいしきじはらいしゅだん)』という言葉をご存知ですか。
- 【必須入力】
- ☐

1. 言葉もその内容も知っている
- ☐

2. 言葉は聞いた事があるが、内容までは知らない
- ☐

3. 知らない

商品券、ギフト券、カタログギフト券、磁気型のプリペイドカード、ICプリペイドカード、サーバ型電子マネー等の総称を「前払式支払手段」といいます。

■以下の表をご覧ください。

【前払式支払手段一覧表】

支払手段一覧	各支払手段の具体的な例
1 紙型の商品券	商品券(百貨店、スーパー等が発行) ギフト券(クレジットカード会社等が発行) 商品券(地域商店街等が発行) 旅行券等(特定の物やサービスに利用できるもの) ビール券、コーヒー券等(特定の物と交換できる券) (換券や回数券) カタログギフト券(カタログ商品との交換等)
2 磁気型カード	クオカード テレホンカード 図書カード ガソリンスタンドのプリペイドカード その他買物などに利用できる磁気型のカード
3 IC型プリペイドカード(モバイルを含む)	Suica(スイカ)、PASMO(パスモ)、ICOCA(イコカ)、SUGOCA(スゴカ)、nimoca(ニモカ)等交通系のICカード Edy(エディ) nanaco(ナナコ) WAON(ワオン) パチンコのICカード その他買物などに利用できるICカード
4 サーバ型	Web Money(ウェブマネー)、Bit Cash(ビットキャッシュ)、ちょコム、NET CASH(ネットキャッシュ)、Vプリカ等の電子マネー 百貨店やトイザらス等のプラスチック製ギフトカード iTunesカード、スターバックスカード等(特定の物やサービスに利用できるカード) オンラインゲームの電子マネー (GREEコインプリペイドカードやmobageモバコインカードなど) E-Mailで贈れるギフトカード(Amazonギフト券等、iTunesカード等) 楽天キャッシュ等(インターネットオークションで利用できる電子マネー)

- 02
- 『前払式支払手段』とは上記のことをいいます。
- 『前払式支払手段』とは、利用者保護のために『資金決済に関する法律(以下、「資金決済法」という。)]』がありますが、ご存知ですか。
- 【必須入力】
- ☐

1. 知っていて、その内容もよく理解している
- ☐

2. 知っていて、概要を理解している程度
- ☐

3. 名前は聞いたことがあるが、詳しい内容までは知らない
- ☐

4. 知らない

- Q3 資金決済法では、前払式支払手段の発行の業務を廃止したときは、前払式支払手段の保有者に対し「払戻し」を義務付けていますが、ご存じですか。  
【必須入力】

- ☐ 1. 知っていて、その内容もよく理解している  
☐ 2. 知っていて、概要を理解している程度  
☐ 3. 名前は聞いたことがあるが、詳しい内容までは知らない  
☐ 4. 知らない



ここで改ページ

- Q4 前払式支払手段の発行業務を廃止したときに前払式支払手段の保有者に対して義務付けられている払戻しが行われるときは、日刊新聞での公告や利用店舗等でのポスター掲示を行うことになっていますが、ご覧になったことがありますか。  
ある方はあてはまるものをすべてお選び下さい。(いくつでも)

【必須入力】

- ☐ 1. 新聞公告  
☐ 2. 利用店舗のポスター  
☐ 3. ホームページ  
☐ 4. その他   
☐ 5. ない



ここで改ページ

- Q5 あなたは実際に前払式支払手段の保有者に対しての「払戻し」を受けたことがありますか。  
【必須入力】

1  
ある

☐

2  
ない

☐



ここで改ページ

- Q6 前問で「ある」と回答した方にお伺いします。実際に「払戻し」した際にあなたはどのような印象を持ちましたか。「払戻し」に関するご意見・ご要望などを自由にお書きください。  
【必須入力】

※600文字以内でご記入ください。



ここで改ページ

- Q7 前払式支払手段の所有者は、発行者(発行元企業)の破綻等により、手持ちの前払式支払手段が使用できなくなった際に、『資金決済法』により発行者(発行元企業)が供託している発行保証金から、還付(他の債権者に先立ち弁済を受けること)を受けることができますが、ご存知ですか。  
【必須入力】

- ☐ 1. 知っている  
☐ 2. なんとなく知っている  
☐ 3. 知らない



ここで改ページ

■以下の表をご覧ください。

【前払式支払手段一覧表】

支払手段一覧	各支払手段の具体的な例
1 紙型の商品券	商品券(百貨店、スーパー等が発行) ギフト券(クレジット会社等が発行) 商品券(地域商店街等が発行) 旅行券等(特定の物やサービスに利用できるもの) ビール券、コーヒー券等(特定の物と交換できる)換券や回数券) カタログギフト券(カタログ商品との交換等)
2 磁気型カード	クオカード テレホンカード 図書カード ガソリンスタンドのプリペイドカード その他買物などに利用できる磁気型のカード
3 IC型プリペイドカード(モバイルを含む)	Suica(スイカ)、PASMO(パスモ)、ICOCA(イコカ)、SUGOCA(スゴカ)、nimoca(ニモカ)等交通系のICカード Edy(エディ) nanaco(ナナコ) WAON(ワオン) パチンコのICカード その他買物などに利用できるICカード
4 サーバ型	Web Money(ウェブマネー)、Bit Cash(ビットキャッシュ)、ちょコム、NET CASH(ネットキャッシュ)、Vプリカ等の電子マネー 百貨店やトイザらス等のプラスチック製ギフトカード iTunesカード、スターバックスカード等(特定の物やサービスに利用できるカード)  オンラインゲームの電子マネー(GREEコインプリペイドカードやmobageモバイルコインカードなど) E-Mailで贈れるギフトカード(Amazonギフト券等、iTunesカード等) 楽天キャッシュ等(インターネットオークションで利用できる電子マネー)

Q8 予備調査で「利用している・利用したことがある」とお選びになった前払式支払手段のうち、現金以外で最も頻繁に利用するのはどちらですか。  
※ここでは、Suica(スイカ)やPASMO(パスモ)、ICOCA(イコカ)等の交通系ICカードの場合、鉄道・バス等での利用は含まず、「買物などの利用」をお考えください。  
【必須入力】

- ☐ 1. 紙型の商品券
- ☐ 2. 磁気型カード
- ☐ 3. IC型プリペイドカード(モバイルを含む)
- ☐ 4. サーバ型

Q9 あなたは以下の前払式支払手段をどのような場所・シーンで利用していますか(いしましたか)。前払式支払手段ごとに、ご自身が買物などで利用するときのことについてお答えください。  
※ここでは、Suica(スイカ)やPASMO(パスモ)、ICOCA(イコカ)等の交通系ICカードの場合、鉄道・バス等での利用は含まず、「買物などの利用」をお考えください。  
【必須入力】

	1 百貨店	2 スーパー	3 コンビニエンスストア	4 ショッピングセンター・駅ビル	5 その他の小売店・商店街にある商店など	6 飲食店・全店	7 クリーニング店	8 理美容店・美容院・スパ・サウナ・レジャー施設	9 駐車場・洗車場	10 ゴルフ場・ゴルフ練習場	11 エスエ	12 ガソリンスタンド	13 航空券・タクシー	14 旅館やホテル等の宿泊	15 インターネット上のショッピング・ゲーム等	16 携帯電話・携帯電話	17 その他
1. 紙型の商品券	<input type="checkbox"/>	<input type="checkbox"/>	<input type="checkbox"/>	<input type="checkbox"/>	<input type="checkbox"/>	<input type="checkbox"/>	<input type="checkbox"/>	<input type="checkbox"/>	<input type="checkbox"/>	<input type="checkbox"/>	<input type="checkbox"/>	<input type="checkbox"/>	<input type="checkbox"/>	<input type="checkbox"/>	<input type="checkbox"/>	<input type="checkbox"/>	<input type="checkbox"/>
2. 磁気型カード	<input type="checkbox"/>	<input type="checkbox"/>	<input type="checkbox"/>	<input type="checkbox"/>	<input type="checkbox"/>	<input type="checkbox"/>	<input type="checkbox"/>	<input type="checkbox"/>	<input type="checkbox"/>	<input type="checkbox"/>	<input type="checkbox"/>	<input type="checkbox"/>	<input type="checkbox"/>	<input type="checkbox"/>	<input type="checkbox"/>	<input type="checkbox"/>	<input type="checkbox"/>
3. IC型プリペイドカード(モバイルを含む)	<input type="checkbox"/>	<input type="checkbox"/>	<input type="checkbox"/>	<input type="checkbox"/>	<input type="checkbox"/>	<input type="checkbox"/>	<input type="checkbox"/>	<input type="checkbox"/>	<input type="checkbox"/>	<input type="checkbox"/>	<input type="checkbox"/>	<input type="checkbox"/>	<input type="checkbox"/>	<input type="checkbox"/>	<input type="checkbox"/>	<input type="checkbox"/>	<input type="checkbox"/>
4. サーバ型	<input type="checkbox"/>	<input type="checkbox"/>	<input type="checkbox"/>	<input type="checkbox"/>	<input type="checkbox"/>	<input type="checkbox"/>	<input type="checkbox"/>	<input type="checkbox"/>	<input type="checkbox"/>	<input type="checkbox"/>	<input type="checkbox"/>	<input type="checkbox"/>	<input type="checkbox"/>	<input type="checkbox"/>	<input type="checkbox"/>	<input type="checkbox"/>	<input type="checkbox"/>

Q10 あなたが利用している・利用したことがある以下の前払式支払手段の、満足度を教えてください。前払式支払手段ごとに、ご自身が買物などで利用するときのことについてお答えください。  
※ここでは、Suica(スイカ)やPASMO(パスモ)、ICOCA(イコカ)等の交通系ICカードの場合、鉄道・バス等での利用は含まず、「買物などの利用」をお考えください。  
【必須入力】

	1 満足	2 やや満足	3 どちらでもない えい	4 やや不満	5 不満
1. 紙型の商品券	<input type="radio"/>	<input type="radio"/>	<input type="radio"/>	<input type="radio"/>	<input type="radio"/>
2. 磁気型カード	<input type="radio"/>	<input type="radio"/>	<input type="radio"/>	<input type="radio"/>	<input type="radio"/>
3. IC型プリペイドカード(モバイルを含む)	<input type="radio"/>	<input type="radio"/>	<input type="radio"/>	<input type="radio"/>	<input type="radio"/>
4. サーバ型	<input type="radio"/>	<input type="radio"/>	<input type="radio"/>	<input type="radio"/>	<input type="radio"/>

- Q11** あなたが利用している・利用したことがある以下の前払式支払手段の、今後の利用意向を教えてください。  
前払式支払手段ごとに、ご自身が買物などで利用するときのことを思い浮かべてお答えください。  
※ここでは、Suica(スイカ)やPASMO(パスモ)、ICOCA(イコカ)等の交通系ICカードの場合、  
鉄道・バス等での利用は含まず、「買物などの利用」をお考えください。  
【必須入力】

	1 利用したい	2 やや利用したい	3 どちらともいえない	4 あまり利用したくない	5 利用したくない
1. 紙型の商品券	<input type="radio"/>	<input type="radio"/>	<input type="radio"/>	<input type="radio"/>	<input type="radio"/>
2. 磁気型カード	<input type="radio"/>	<input type="radio"/>	<input type="radio"/>	<input type="radio"/>	<input type="radio"/>
3. IC型プリペイドカード(モバイルを含む)	<input type="radio"/>	<input type="radio"/>	<input type="radio"/>	<input type="radio"/>	<input type="radio"/>
4. サーバル型	<input type="radio"/>	<input type="radio"/>	<input type="radio"/>	<input type="radio"/>	<input type="radio"/>



ここで改ページ

- Q12** あなたが利用している・利用したことがある以下の前払式支払手段で、満足している点を教えてください。  
前払式支払手段ごとに、ご自身が買物などで利用するときについてお答えください。  
※ここでは、Suica(スイカ)やPASMO(パスモ)、ICOCA(イコカ)等の交通系ICカードの場合、  
鉄道・バス等での利用は含まず、「買物などの利用」をお考えください。  
【必須入力】

	1 使えるお店が たくさんある	2 使えるお店が 近くに ある	3 よく利用する お店で 使える	4 発行元企業や お店の ブランド性	5 発行元企業や お店の ブランド性	6 広く普及 している	7 前払式だと どこでも 使える	8 期限が ない	9 券やカードに デザイン性 がある	10 券やカードが 持ち歩き やすい	11 ネット上で やり取りが できて、 持ち歩く 必要が ない	12 リチャージ ができる	13 ポイントが つく	14 プログラム がついて いる	15 キャンペーン を頻繁に やっている	16 セキュリティ がしっかり している	17 その他	18 特にな い
1. 紙型の商品券	<input type="checkbox"/>	<input type="checkbox"/>	<input type="checkbox"/>	<input type="checkbox"/>	<input type="checkbox"/>	<input type="checkbox"/>	<input type="checkbox"/>	<input type="checkbox"/>	<input type="checkbox"/>	<input type="checkbox"/>	<input type="checkbox"/>	<input type="checkbox"/>	<input type="checkbox"/>	<input type="checkbox"/>	<input type="checkbox"/>	<input type="checkbox"/>	<input type="checkbox"/>	<input type="checkbox"/>
2. 磁気型カード	<input type="checkbox"/>	<input type="checkbox"/>	<input type="checkbox"/>	<input type="checkbox"/>	<input type="checkbox"/>	<input type="checkbox"/>	<input type="checkbox"/>	<input type="checkbox"/>	<input type="checkbox"/>	<input type="checkbox"/>	<input type="checkbox"/>	<input type="checkbox"/>	<input type="checkbox"/>	<input type="checkbox"/>	<input type="checkbox"/>	<input type="checkbox"/>	<input type="checkbox"/>	<input type="checkbox"/>
3. IC型プリペイドカード(モバイルを含む)	<input type="checkbox"/>	<input type="checkbox"/>	<input type="checkbox"/>	<input type="checkbox"/>	<input type="checkbox"/>	<input type="checkbox"/>	<input type="checkbox"/>	<input type="checkbox"/>	<input type="checkbox"/>	<input type="checkbox"/>	<input type="checkbox"/>	<input type="checkbox"/>	<input type="checkbox"/>	<input type="checkbox"/>	<input type="checkbox"/>	<input type="checkbox"/>	<input type="checkbox"/>	<input type="checkbox"/>
4. サーバル型	<input type="checkbox"/>	<input type="checkbox"/>	<input type="checkbox"/>	<input type="checkbox"/>	<input type="checkbox"/>	<input type="checkbox"/>	<input type="checkbox"/>	<input type="checkbox"/>	<input type="checkbox"/>	<input type="checkbox"/>	<input type="checkbox"/>	<input type="checkbox"/>	<input type="checkbox"/>	<input type="checkbox"/>	<input type="checkbox"/>	<input type="checkbox"/>	<input type="checkbox"/>	<input type="checkbox"/>



ここで改ページ

- Q13** あなたが利用している・利用したことがある以下の前払式支払手段で、不満に感じている点を教えてください。  
前払式支払手段ごとに、ご自身が買物などで利用するときについてお答えください。  
※ここでは、Suica(スイカ)やPASMO(パスモ)、ICOCA(イコカ)等の交通系ICカードの場合、  
鉄道・バス等での利用は含まず、「買物などの利用」をお考えください。  
【必須入力】

	1 使えるお店が 限定されて いる	2 使えるお店が 近所にな い	3 交換できる 商品が限 定されて いる	4 利用できる 店舗やサ ービス内 容に差が ある	5 発行元企業 が信頼で きない	6 相談窓口が 分かりづ い	7 紛失・盗難 時のセキ ュリティ が心配	8 システムの トラブル が心配	9 使える金額 が限定さ れている	10 残高が分か りにくい	11 有効期限が ある	12 お釣りが出 ない	13 返金に応じ てもらえ ない	14 デザイン性 が悪い	15 持ち歩くの が面倒	16 利用上の注 意事項等 の説明書 が分かり にくい	17 その他	18 特にな い
1. 紙型の商品券	<input type="checkbox"/>	<input type="checkbox"/>	<input type="checkbox"/>	<input type="checkbox"/>	<input type="checkbox"/>	<input type="checkbox"/>	<input type="checkbox"/>	<input type="checkbox"/>	<input type="checkbox"/>	<input type="checkbox"/>	<input type="checkbox"/>	<input type="checkbox"/>	<input type="checkbox"/>	<input type="checkbox"/>	<input type="checkbox"/>	<input type="checkbox"/>	<input type="checkbox"/>	<input type="checkbox"/>
2. 磁気型カード	<input type="checkbox"/>	<input type="checkbox"/>	<input type="checkbox"/>	<input type="checkbox"/>	<input type="checkbox"/>	<input type="checkbox"/>	<input type="checkbox"/>	<input type="checkbox"/>	<input type="checkbox"/>	<input type="checkbox"/>	<input type="checkbox"/>	<input type="checkbox"/>	<input type="checkbox"/>	<input type="checkbox"/>	<input type="checkbox"/>	<input type="checkbox"/>	<input type="checkbox"/>	<input type="checkbox"/>
3. IC型プリペイドカード(モバイルを含む)	<input type="checkbox"/>	<input type="checkbox"/>	<input type="checkbox"/>	<input type="checkbox"/>	<input type="checkbox"/>	<input type="checkbox"/>	<input type="checkbox"/>	<input type="checkbox"/>	<input type="checkbox"/>	<input type="checkbox"/>	<input type="checkbox"/>	<input type="checkbox"/>	<input type="checkbox"/>	<input type="checkbox"/>	<input type="checkbox"/>	<input type="checkbox"/>	<input type="checkbox"/>	<input type="checkbox"/>
4. サーバル型	<input type="checkbox"/>	<input type="checkbox"/>	<input type="checkbox"/>	<input type="checkbox"/>	<input type="checkbox"/>	<input type="checkbox"/>	<input type="checkbox"/>	<input type="checkbox"/>	<input type="checkbox"/>	<input type="checkbox"/>	<input type="checkbox"/>	<input type="checkbox"/>	<input type="checkbox"/>	<input type="checkbox"/>	<input type="checkbox"/>	<input type="checkbox"/>	<input type="checkbox"/>	<input type="checkbox"/>



ここで改ページ

Q14 あなたがこれまでに利用したことがあるとお答えの以下の前払式支払手段の中で、これまでと比べてこの1年間で利用機会が増えたと感じるものをお知らせ下さい。  
【必須入力】

【紙型の商品券】

- ☐ 1. 商品券(百貨店、スーパー等が発行)  
☐ 2. ギフト券(クレジットカード会社等が発行)  
☐ 3. 商品券(地域商店街等が発行)  
☐ 4. 旅行券等(特定の物の購入やサービスに利用できるもの)  
☐ 5. ビール券、コーヒー券等(特定の物と交換できる引換券や回数券)  
☐ 6. カタログギフト券(カタログ商品との交換等)

【磁気型カード】

- ☐ 7. クオカード  
☐ 8. テレホンカード  
☐ 9. 図書カード  
☐ 10. ガソリンスタンドのプリペイドカード  
☐ 11. その他買物などに利用できる磁気型のカード

【具体的に: \_\_\_\_\_】

【IC型プリペイドカード(モバイルを含む)】

- ☐ 12. Suica(スイカ)、PASMO(パスモ)、ICOCA(イコカ)、SUGOCA(スゴカ)、nimoca(ニモカ)等交通系のICカード  
☐ 13. Edy(エディ)  
☐ 14. nanaco(ナナコ)  
☐ 15. WAON(ワオン)  
☐ 16. バチンコのICカード  
☐ 17. その他買物などに利用できるICカード 【具体的に: \_\_\_\_\_】

【サーバ型】

- ☐ 18. Web Money(ウェブマネー)、Bit Cash(ビットキャッシュ)、ちょコム、NET CASH(ネットキャッシュ)、Vプリカ等の電子マネー  
☐ 19. 百貨店やイザラス等のプラスチック製ギフトカード  
☐ 20. iTunesカード、スターバックスカード等(特定の物やサービスに利用できるカード)  
☐ 21. オンラインゲームの電子マネー(GREEコインプリペイドカードやmobageモバイルコインカードなど)  
☐ 22. E-Mailで贈れるギフトカード(Amazonギフト券、iTunesカード等)  
☐ 23. 楽天キャッシュ等(インターネットオークションで利用できる電子マネー)  
☐ 24. その他の電子マネー 【具体的に: \_\_\_\_\_】

【デビットカード】

- ☐ 25. J-Debit(ジェイデビット)、Pay-easy(ペイジー)等

【携帯クレジット】

- ☐ 26. iD(アイディー)、QUICPay(クイックペイ)、VISA TOUCH(ビザタッチ)、Smartplus(スマートプラス)等

【クレジットカード】

- ☐ 27. クレジットカード(VISA、JCB、MasterCard、American Express等)

- ☐ 28. この中が増えたものがない

Q15 直近1年間における、以下の前払式支払手段の利用状況についてお答えをお願いします。  
あなたは、普段、以下の支払手段でしか支払いをしていないお店やサービスはありますか。  
※ここでは、Suica(スイカ)やPASMO(パスモ)、ICOCA(イコカ)等の交通系ICカードの場合、鉄道・バス等での利用は含まず、「買物などの利用」をお考えください。  
【必須入力】

	1 この方法でしか 支払いをしていない お店やサービスがある	2 どのお店やサービスでも 現金払いや他の電子マネーなど 複数の支払い方法を併用している	3 わからない・覚えていない 直近1年は利用していない
【IC型プリペイドカード(モバイルを含む)】			
1. Suica(スイカ)、PASMO(パスモ)、ICOCA(イコカ)、SUGOCA(スゴカ)、nimoca(ニモカ)等交通系のICカード	→ ○	○	○
2. Edy(エディ)	→ ○	○	○
3. nanaco(ナナコ)	→ ○	○	○
4. WAON(ワオン)	→ ○	○	○
5. バチンコのICカード	→ ○	○	○
6. その他買物などに利用できるICカード 【具体的に: _____】	→ ○	○	○
【サーバ型】			
7. Web Money(ウェブマネー)、Bit Cash(ビットキャッシュ)、ちょコム、NET CASH(ネットキャッシュ)、Vプリカ等の電子マネー	→ ○	○	○
8. オンラインゲームの電子マネー (GREEコインプリペイドカードやmobageモバイルコインカードなど)	→ ○	○	○
9. E-Mailで贈れるギフトカード(Amazonギフト券、iTunesカード等)	→ ○	○	○
10. 楽天キャッシュ等(インターネットオークションで利用できる電子マネー)	→ ○	○	○
11. その他の電子マネー 【具体的に: _____】	→ ○	○	○
【デビットカード】			
12. J-Debit(ジェイデビット)、Pay-easy(ペイジー)等	→ ○	○	○
【携帯クレジット】			
13. iD(アイディー)、QUICPay(クイックペイ)、VISA TOUCH(ビザタッチ)、Smartplus(スマートプラス)等	→ ○	○	○
【クレジットカード】			
14. クレジットカード(VISA、JCB、MasterCard、American Express等)	→ ○	○	○

Q16

前問で「ある」とお答えの方におうかがいします。  
あなたが普段以下の支払手段でしか支払いをしていないお店やサービスはどのようなものですか。  
あてはまるものを全てお知らせ下さい。  
※ここでは、Suica(スイカ)やPASMO(パスモ)、ICOCA(イコカ)等の交通系ICカードの場合、  
鉄道・バス等での利用は含まず、「買物などの利用」をお考えください。  
【必須入力】

1	2	3	4	5	6	7	8	9	10	11	12	13	14	15	16	17
百貨店	スーパー	コンビニエンスストア	ショッピングセンター・駅ビル	飲食店	その他の小売店・商店街にある商店など	クリーニング店	遊技場・テーマパーク・スポーツ・レジャー施設	駐車場・洗車場	ゴルフ場・ゴルフ練習場	エステ	ガソリンスタンド	航空券・タクシー	旅館やホテル等の宿泊	インターネット上のショッピング・ゲーム等	公衆電話・携帯電話	その他

【IC型プリペイドカード(モバイルを含む)】

1. Suica(スイカ)、PASMO(パスモ)、ICOCA(イコカ)、SUGOCA(スゴカ)、nimoca(ニモカ)等交通系のICカード

→

☐

☐

☐

☐

☐

☐

☐

☐

☐

☐

☐

☐

☐

☐

☐

☐

2. Edy(エディ)

→

☐

☐

☐

☐

☐

☐

☐

☐

☐

☐

☐

☐

☐

☐

☐

☐

3. nanaco(ナナコ)

→

☐

☐

☐

☐

☐

☐

☐

☐

☐

☐

☐

☐

☐

☐

☐

☐

4. WAON(ワオン)

→

☐

☐

☐

☐

☐

☐

☐

☐

☐

☐

☐

☐

☐

☐

☐

☐

5. ナビチノのICカード

→

☐

☐

☐

☐

☐

☐

☐

☐

☐

☐

☐

☐

☐

☐

☐

☐

6. その他買物などご利用できるICカード

【具体的

→

☐

☐

☐

☐

☐

☐

☐

☐

☐

☐

☐

☐

☐

☐

☐

☐

に:

】

【スーパー型】

7. Web Money(ウェブマネー)、Bit Cash(ビットキャッシュ)、ちよコム、NET CASH(ネットキャッシュ)、Vプリカ等の電子マネー

→

☐

☐

☐

☐

☐

☐

☐

☐

☐

☐

☐

☐

☐

☐

☐

☐

8. オンラインゲームの電子マネー

【GREEコインプリペイドカードやmobageモノコインカードなど

→

☐

☐

☐

☐

☐

☐

☐

☐

☐

☐

☐

☐

☐

☐

☐

☐

9. E-Mailで贈れるギフトカード(Amazonギフト券、iTunesカード等)

→

☐

☐

☐

☐

☐

☐

☐

☐

☐

☐

☐

☐

☐

☐

☐

☐

10. 楽天キャッシュ等(インターネットオークションで利用できる電子マネー)

→

☐

☐

☐

☐

☐

☐

☐

☐

☐

☐

☐

☐

☐

☐

☐

☐

11. その他の電子マネー

【具体的

→

☐

☐

☐

☐

☐

☐

☐

☐

☐

☐

☐

☐

☐

☐

☐

☐

に:

】

【デビットカード】

12. J-Debit(ジェイデビット)、Pay-easy(ペイジー)等

→

☐

☐

☐

☐

☐

☐

☐

☐

☐

☐

☐

☐

☐

☐

☐

☐

【携帯クレジット】

13. iD(アイディー)、QUICPay(クイックペイ)、VISA TOUCH(ビザタッチ)、Smartplus(スマートプラス)等

→

☐

☐

☐

☐

☐

☐

☐

☐

☐

☐

☐

☐

☐

☐

☐

☐

【クレジットカード】

14. クレジットカード(VISA、JCB、MasterCard、American Express等)

→

☐

☐

☐

☐

☐

☐

☐

☐

☐

☐

☐

☐

☐

☐

☐

☐

Q17

下記の前払式支払手段の中で、あなたが今後(も)自分で購入して利用したいと思うもの、  
またプレゼント用(贈答用)として購入したいと思うものをいくつか選んでください。  
※ここでは、Suica(スイカ)やPASMO(パスモ)、ICOCA(イコカ)等の交通系ICカードの場合、  
鉄道・バス等での利用は含まず、「買物などの利用」をお考えください。  
※この質問のみ、縦方向の回答となります。ご注意ください。  
【必須入力】

	1 自分で購入して利用したいもの	2 プレゼント用(贈答用)として購入したいもの
	↓	↓

【紙型の商品券】

1. 商品券(百貨店、スーパー等が発行)

→

☐

☐

2. ギフト券(クレジットカード会社等が発行)

→

☐

☐

3. 商品券(地域商店街等が発行)

→

☐

☐

4. 旅行券等(特定の物の購入やサービスに利用できるもの)

→

☐

☐

5. ビール券、コーヒー券等(特定の物と交換できる)換券や回数券)

→

☐

☐

6. カタログギフト券(カタログ商品との交換等)

→

☐

☐

【磁気型カード】

7. クオカード

→

☐

☐

8. テレホンカード

→

☐

☐

9. 図書カード

→

☐

☐

10. ガソリンスタンドのプリペイドカード

→

☐

☐

11. その他買物などご利用できる磁気型のカード

【具体的

→

☐

☐

に:

】

.....<ここを改ページ>.....

「前払式支払手段の利用実態調査」結果報告書

S

31



	1 自分で購入して 利用したいもの	2 プレゼントで 購入して利用 したいもの
	↓	↓
【IC型プリペイドカード(モバイルを含む)】		
12. Suica(スイカ)、PASMO(パスモ)、ICOCA(イコカ)、 SUGOCA(スゴカ)、nimoca(ニモカ)等交通系のICカード	<input type="checkbox"/>	<input type="checkbox"/>
13. Edy(エディ)	<input type="checkbox"/>	<input type="checkbox"/>
14. nanaco(ナナコ)	<input type="checkbox"/>	<input type="checkbox"/>
15. WAON(ワオン)	<input type="checkbox"/>	<input type="checkbox"/>
16. パチンコのICカード	<input type="checkbox"/>	<input type="checkbox"/>
17. その他買物などに利用できるICカード 具体的に	<input type="checkbox"/>	<input type="checkbox"/>
【サービスタイプ】		
18. Web Money(ウェブマネー)、Bit Cash(ビットキャッシュ)、ちょコム、 NET CASH(ネットキャッシュ)、Vプリカ等の電子マネー	<input type="checkbox"/>	<input type="checkbox"/>
19. 百貨店やイゼラース等のプラスチック製ギフトカード	<input type="checkbox"/>	<input type="checkbox"/>
20. iTunesカード、スターバックスカード、モバイルズチェック等 (特定の物やサービスに利用できるカード)	<input type="checkbox"/>	<input type="checkbox"/>
21. オンラインゲームの電子マネー (GREEコインプリペイドカードやmobageモバイルコインカードなど)	<input type="checkbox"/>	<input type="checkbox"/>
22. E-Mailで贈れるギフトカード(Amazonギフト券、iTunesカード等)	<input type="checkbox"/>	<input type="checkbox"/>
23. 楽天キャッシュ等(インターネットオークションで利用できる電子マネー)	<input type="checkbox"/>	<input type="checkbox"/>
24. その他の電子マネー 具体的に	<input type="checkbox"/>	<input type="checkbox"/>
【デビットカード】		
25. J-Debit(ジェイデビット)、Pay-easy(ペイジー)等	<input type="checkbox"/>	<input type="checkbox"/>
【携帯クレジット】		
26. iD(アイディー)、QUICPay(クイックペイ)、 VISA TOUCH(ビザタッチ)、Smartplus(スマートプラス)等	<input type="checkbox"/>	<input type="checkbox"/>
【クレジットカード】		
27. クレジットカード(VISA、JCB、MasterCard、American Express等)	<input type="checkbox"/>	<input type="checkbox"/>
あてはまるものはない		
28. あてはまるものはない	<input type="checkbox"/>	<input type="checkbox"/>

Q18 以下の前払式支払手段のうち、あなたが、今後特に意識して利用したいものを5つまでお選び下さい。  
【必須入力】(5歳まで選択)

【紙型の商品券】

- ☐ 1. 商品券(百貨店、スーパー等が発行)  
☐ 2. ギフト券(クレジットカード会社等が発行)  
☐ 3. 商品券(地域商店街等が発行)  
☐ 4. 旅行券等(特定の物の購入やサービスに利用できるもの)  
☐ 5. ビール券、コーヒー券等(特定の物と交換できる引換券や回数券)  
☐ 6. カタログギフト券(カタログ商品との交換等)

【磁気型カード】

- ☐ 7. クオカード  
☐ 8. テレホンカード  
☐ 9. 図書カード  
☐ 10. ガソリンスタンドのプリペイドカード  
☐ 11. その他買物などに利用できる磁気型のカード  
【具体的に:

【IC型プリペイドカード(モバイルを含む)】

- ☐ 12. Suica(スイカ)、PASMO(パスモ)、ICOCA(イコカ)、SUGOCA(スゴカ)、nimoca(ニモカ)等交通系のICカード  
☐ 13. Edy(エディ)  
☐ 14. nanaco(ナナコ)  
☐ 15. WAON(ワオン)  
☐ 16. パチンコのICカード  
☐ 17. その他買物などに利用できるICカード 【具体的に:

【サービスタイプ】

- ☐ 18. Web Money(ウェブマネー)、Bit Cash(ビットキャッシュ)、ちょコム、NET CASH(ネットキャッシュ)、Vプリカ等の電子マネー  
☐ 19. 百貨店やイゼラース等のプラスチック製ギフトカード  
☐ 20. iTunesカード、スターバックスカード、モバイルズチェック等(特定の物やサービスに利用できるカード)  
☐ 21. オンラインゲームの電子マネー(GREEコインプリペイドカードやmobageモバイルコインカードなど)  
☐ 22. E-Mailで贈れるギフトカード(Amazonギフト券、iTunesカード等)  
☐ 23. 楽天キャッシュ等(インターネットオークションで利用できる電子マネー)  
☐ 24. その他の電子マネー 【具体的に:

【デビットカード】

- ☐ 25. J-Debit(ジェイデビット)、Pay-easy(ペイジー)等

【携帯クレジット】

- ☐ 26. iD(アイディー)、QUICPay(クイックペイ)、VISA TOUCH(ビザタッチ)、Smartplus(スマートプラス)等

【クレジットカード】

- ☐ 27. クレジットカード(VISA、JCB、MasterCard、American Express等)  
☐ 28. あてはまるものはない

Q19 前問で今後自分で利用したいと回答した前払式支払手段について、どの様な場所・シーンで利用したいと思いますか。  
 あてはまるものを全てお選びください。

※ここでは、Suica(スイカ)やPASMO(パスモ)、ICOCA(イコカ)等の交通系ICカードの場合、  
 鉄道・バス等での利用は含まず、「買物などの利用」をお考えください。

【必須入力】

1	2	3	4	5	6	7	8	9	10	11	12	13	14	15	16	17		
百貨店	スーパー	コンビニエンスストア	コンビニエンスストア！駅ビル	その他の小売店・商店街にある商店など	飲食店全般	クリーニング店	理美容店	浴場等のサウナス	ゴルフ場・ゴルフ練習場	駐車場・洗濯場	遊技場	テーマパーク・スポーツ・レジャー施設	旅館やホテル等の宿泊	航空券・タクシー	ガソリンスタンド	エスデ	公共電話・携帯電話	その他

#### 【紙型の商品券】

1. 商品券(百貨店、スーパー等が発行)	→	<input type="checkbox"/>	<input type="checkbox"/>	<input type="checkbox"/>	<input type="checkbox"/>	<input type="checkbox"/>	<input type="checkbox"/>	<input type="checkbox"/>	<input type="checkbox"/>	<input type="checkbox"/>	<input type="checkbox"/>	<input type="checkbox"/>	<input type="checkbox"/>	<input type="checkbox"/>	<input type="checkbox"/>	<input type="checkbox"/>	<input type="checkbox"/>
2. ギフト券(クレジットカード会社等が発行)	→	<input type="checkbox"/>	<input type="checkbox"/>	<input type="checkbox"/>	<input type="checkbox"/>	<input type="checkbox"/>	<input type="checkbox"/>	<input type="checkbox"/>	<input type="checkbox"/>	<input type="checkbox"/>	<input type="checkbox"/>	<input type="checkbox"/>	<input type="checkbox"/>	<input type="checkbox"/>	<input type="checkbox"/>	<input type="checkbox"/>	<input type="checkbox"/>
3. 商品券(地域商店街等が発行)	→	<input type="checkbox"/>	<input type="checkbox"/>	<input type="checkbox"/>	<input type="checkbox"/>	<input type="checkbox"/>	<input type="checkbox"/>	<input type="checkbox"/>	<input type="checkbox"/>	<input type="checkbox"/>	<input type="checkbox"/>	<input type="checkbox"/>	<input type="checkbox"/>	<input type="checkbox"/>	<input type="checkbox"/>	<input type="checkbox"/>	<input type="checkbox"/>
4. 旅行券等(特定の物の購入やサービスに利用できるもの)	→	<input type="checkbox"/>	<input type="checkbox"/>	<input type="checkbox"/>	<input type="checkbox"/>	<input type="checkbox"/>	<input type="checkbox"/>	<input type="checkbox"/>	<input type="checkbox"/>	<input type="checkbox"/>	<input type="checkbox"/>	<input type="checkbox"/>	<input type="checkbox"/>	<input type="checkbox"/>	<input type="checkbox"/>	<input type="checkbox"/>	<input type="checkbox"/>
5. ビール券、コーヒー券等(特定の物と交換できる引換券や回数券)	→	<input type="checkbox"/>	<input type="checkbox"/>	<input type="checkbox"/>	<input type="checkbox"/>	<input type="checkbox"/>	<input type="checkbox"/>	<input type="checkbox"/>	<input type="checkbox"/>	<input type="checkbox"/>	<input type="checkbox"/>	<input type="checkbox"/>	<input type="checkbox"/>	<input type="checkbox"/>	<input type="checkbox"/>	<input type="checkbox"/>	<input type="checkbox"/>
6. カタログギフト券(カタログ商品との交換等)	→	<input type="checkbox"/>	<input type="checkbox"/>	<input type="checkbox"/>	<input type="checkbox"/>	<input type="checkbox"/>	<input type="checkbox"/>	<input type="checkbox"/>	<input type="checkbox"/>	<input type="checkbox"/>	<input type="checkbox"/>	<input type="checkbox"/>	<input type="checkbox"/>	<input type="checkbox"/>	<input type="checkbox"/>	<input type="checkbox"/>	<input type="checkbox"/>

#### 【磁気型カード】

7. クオカード	→	<input type="checkbox"/>	<input type="checkbox"/>	<input type="checkbox"/>	<input type="checkbox"/>	<input type="checkbox"/>	<input type="checkbox"/>	<input type="checkbox"/>	<input type="checkbox"/>	<input type="checkbox"/>	<input type="checkbox"/>	<input type="checkbox"/>	<input type="checkbox"/>	<input type="checkbox"/>	<input type="checkbox"/>	<input type="checkbox"/>	<input type="checkbox"/>
8. テレホンカード	→	<input type="checkbox"/>	<input type="checkbox"/>	<input type="checkbox"/>	<input type="checkbox"/>	<input type="checkbox"/>	<input type="checkbox"/>	<input type="checkbox"/>	<input type="checkbox"/>	<input type="checkbox"/>	<input type="checkbox"/>	<input type="checkbox"/>	<input type="checkbox"/>	<input type="checkbox"/>	<input type="checkbox"/>	<input type="checkbox"/>	<input type="checkbox"/>
9. 図書カード	→	<input type="checkbox"/>	<input type="checkbox"/>	<input type="checkbox"/>	<input type="checkbox"/>	<input type="checkbox"/>	<input type="checkbox"/>	<input type="checkbox"/>	<input type="checkbox"/>	<input type="checkbox"/>	<input type="checkbox"/>	<input type="checkbox"/>	<input type="checkbox"/>	<input type="checkbox"/>	<input type="checkbox"/>	<input type="checkbox"/>	<input type="checkbox"/>
10. ガソリンスタンドのプリペイドカード	→	<input type="checkbox"/>	<input type="checkbox"/>	<input type="checkbox"/>	<input type="checkbox"/>	<input type="checkbox"/>	<input type="checkbox"/>	<input type="checkbox"/>	<input type="checkbox"/>	<input type="checkbox"/>	<input type="checkbox"/>	<input type="checkbox"/>	<input type="checkbox"/>	<input type="checkbox"/>	<input type="checkbox"/>	<input type="checkbox"/>	<input type="checkbox"/>
11. その他買物などに利用できる磁気型のカード	→	<input type="checkbox"/>	<input type="checkbox"/>	<input type="checkbox"/>	<input type="checkbox"/>	<input type="checkbox"/>	<input type="checkbox"/>	<input type="checkbox"/>	<input type="checkbox"/>	<input type="checkbox"/>	<input type="checkbox"/>	<input type="checkbox"/>	<input type="checkbox"/>	<input type="checkbox"/>	<input type="checkbox"/>	<input type="checkbox"/>	<input type="checkbox"/>
具体的に		<input type="checkbox"/>	<input type="checkbox"/>	<input type="checkbox"/>	<input type="checkbox"/>	<input type="checkbox"/>	<input type="checkbox"/>	<input type="checkbox"/>	<input type="checkbox"/>	<input type="checkbox"/>	<input type="checkbox"/>	<input type="checkbox"/>	<input type="checkbox"/>	<input type="checkbox"/>	<input type="checkbox"/>	<input type="checkbox"/>	<input type="checkbox"/>

1	百貨店
2	スーパー
3	コンビニエンスストア
4	ショッピングセンター・駅ビル
5	その他の小売店・商店街にある商店など
6	飲食店全般
7	クリーニング店 理美容店 浴場等のサレバ
8	遊技場 テーマパーク・スポーツ・レジャー施設
9	駐車場 洗車場
10	ゴルフ場・ゴルフ練習場
11	エスデ
12	ガソリンスタンド
13	航空券・タクシー
14	旅館やホテル等の宿泊
15	インターネット上のショッピング・ゲーム等
16	公共電話・携帯電話
17	その他

#### 【IC型プリペイドカード(モバイルを含む)】

12. Suica(スイカ)、PASMO(パスモ)、ICOCA(イコカ)、SUGOCA(スゴカ)、nimoca(ニモカ)等交通系のICカード	→	<input type="checkbox"/>	<input type="checkbox"/>	<input type="checkbox"/>	<input type="checkbox"/>	<input type="checkbox"/>	<input type="checkbox"/>	<input type="checkbox"/>	<input type="checkbox"/>	<input type="checkbox"/>	<input type="checkbox"/>	<input type="checkbox"/>	<input type="checkbox"/>	<input type="checkbox"/>	<input type="checkbox"/>	<input type="checkbox"/>	<input type="checkbox"/>
13. Edy(エディ)	→	<input type="checkbox"/>	<input type="checkbox"/>	<input type="checkbox"/>	<input type="checkbox"/>	<input type="checkbox"/>	<input type="checkbox"/>	<input type="checkbox"/>	<input type="checkbox"/>	<input type="checkbox"/>	<input type="checkbox"/>	<input type="checkbox"/>	<input type="checkbox"/>	<input type="checkbox"/>	<input type="checkbox"/>	<input type="checkbox"/>	<input type="checkbox"/>
14. nanaco(ナナコ)	→	<input type="checkbox"/>	<input type="checkbox"/>	<input type="checkbox"/>	<input type="checkbox"/>	<input type="checkbox"/>	<input type="checkbox"/>	<input type="checkbox"/>	<input type="checkbox"/>	<input type="checkbox"/>	<input type="checkbox"/>	<input type="checkbox"/>	<input type="checkbox"/>	<input type="checkbox"/>	<input type="checkbox"/>	<input type="checkbox"/>	<input type="checkbox"/>
15. WAON(ワオン)	→	<input type="checkbox"/>	<input type="checkbox"/>	<input type="checkbox"/>	<input type="checkbox"/>	<input type="checkbox"/>	<input type="checkbox"/>	<input type="checkbox"/>	<input type="checkbox"/>	<input type="checkbox"/>	<input type="checkbox"/>	<input type="checkbox"/>	<input type="checkbox"/>	<input type="checkbox"/>	<input type="checkbox"/>	<input type="checkbox"/>	<input type="checkbox"/>
16. パチンコのICカード	→	<input type="checkbox"/>	<input type="checkbox"/>	<input type="checkbox"/>	<input type="checkbox"/>	<input type="checkbox"/>	<input type="checkbox"/>	<input type="checkbox"/>	<input type="checkbox"/>	<input type="checkbox"/>	<input type="checkbox"/>	<input type="checkbox"/>	<input type="checkbox"/>	<input type="checkbox"/>	<input type="checkbox"/>	<input type="checkbox"/>	<input type="checkbox"/>
17. その他買物などに利用できるICカード	→	<input type="checkbox"/>	<input type="checkbox"/>	<input type="checkbox"/>	<input type="checkbox"/>	<input type="checkbox"/>	<input type="checkbox"/>	<input type="checkbox"/>	<input type="checkbox"/>	<input type="checkbox"/>	<input type="checkbox"/>	<input type="checkbox"/>	<input type="checkbox"/>	<input type="checkbox"/>	<input type="checkbox"/>	<input type="checkbox"/>	<input type="checkbox"/>
具体的に		<input type="checkbox"/>	<input type="checkbox"/>	<input type="checkbox"/>	<input type="checkbox"/>	<input type="checkbox"/>	<input type="checkbox"/>	<input type="checkbox"/>	<input type="checkbox"/>	<input type="checkbox"/>	<input type="checkbox"/>	<input type="checkbox"/>	<input type="checkbox"/>	<input type="checkbox"/>	<input type="checkbox"/>	<input type="checkbox"/>	<input type="checkbox"/>

#### 【サービスタイプ】

18. Web Money(ウェブマネー)、Bit Cash(ビットキャッシュ)、ちょコム、NET CASH(ネットキャッシュ)、Vプリカ等の電子マネー	→	<input type="checkbox"/>	<input type="checkbox"/>	<input type="checkbox"/>	<input type="checkbox"/>	<input type="checkbox"/>	<input type="checkbox"/>	<input type="checkbox"/>	<input type="checkbox"/>	<input type="checkbox"/>	<input type="checkbox"/>	<input type="checkbox"/>	<input type="checkbox"/>	<input type="checkbox"/>	<input type="checkbox"/>	<input type="checkbox"/>	<input type="checkbox"/>
19. 百貨店やイザラス等のプラスチック製ギフトカード	→	<input type="checkbox"/>	<input type="checkbox"/>	<input type="checkbox"/>	<input type="checkbox"/>	<input type="checkbox"/>	<input type="checkbox"/>	<input type="checkbox"/>	<input type="checkbox"/>	<input type="checkbox"/>	<input type="checkbox"/>	<input type="checkbox"/>	<input type="checkbox"/>	<input type="checkbox"/>	<input type="checkbox"/>	<input type="checkbox"/>	<input type="checkbox"/>
20. iTunesカード、スターバックスカード、モバイルーズチェック等(特定の物やサービスに利用できるカード)	→	<input type="checkbox"/>	<input type="checkbox"/>	<input type="checkbox"/>	<input type="checkbox"/>	<input type="checkbox"/>	<input type="checkbox"/>	<input type="checkbox"/>	<input type="checkbox"/>	<input type="checkbox"/>	<input type="checkbox"/>	<input type="checkbox"/>	<input type="checkbox"/>	<input type="checkbox"/>	<input type="checkbox"/>	<input type="checkbox"/>	<input type="checkbox"/>
21. オンラインゲームの電子マネー(GREEコインプリペイドカードやmobageモバイルカードなど)	→	<input type="checkbox"/>	<input type="checkbox"/>	<input type="checkbox"/>	<input type="checkbox"/>	<input type="checkbox"/>	<input type="checkbox"/>	<input type="checkbox"/>	<input type="checkbox"/>	<input type="checkbox"/>	<input type="checkbox"/>	<input type="checkbox"/>	<input type="checkbox"/>	<input type="checkbox"/>	<input type="checkbox"/>	<input type="checkbox"/>	<input type="checkbox"/>
22. E-Mailで贈れるギフトカード(Amazonギフト券、iTunesカード等)	→	<input type="checkbox"/>	<input type="checkbox"/>	<input type="checkbox"/>	<input type="checkbox"/>	<input type="checkbox"/>	<input type="checkbox"/>	<input type="checkbox"/>	<input type="checkbox"/>	<input type="checkbox"/>	<input type="checkbox"/>	<input type="checkbox"/>	<input type="checkbox"/>	<input type="checkbox"/>	<input type="checkbox"/>	<input type="checkbox"/>	<input type="checkbox"/>
23. 楽天キャッシュ等(インターネットオークションで利用できる電子マネー)	→	<input type="checkbox"/>	<input type="checkbox"/>	<input type="checkbox"/>	<input type="checkbox"/>	<input type="checkbox"/>	<input type="checkbox"/>	<input type="checkbox"/>	<input type="checkbox"/>	<input type="checkbox"/>	<input type="checkbox"/>	<input type="checkbox"/>	<input type="checkbox"/>	<input type="checkbox"/>	<input type="checkbox"/>	<input type="checkbox"/>	<input type="checkbox"/>
24. その他の電子マネー	→	<input type="checkbox"/>	<input type="checkbox"/>	<input type="checkbox"/>	<input type="checkbox"/>	<input type="checkbox"/>	<input type="checkbox"/>	<input type="checkbox"/>	<input type="checkbox"/>	<input type="checkbox"/>	<input type="checkbox"/>	<input type="checkbox"/>	<input type="checkbox"/>	<input type="checkbox"/>	<input type="checkbox"/>	<input type="checkbox"/>	<input type="checkbox"/>
具体的に		<input type="checkbox"/>	<input type="checkbox"/>	<input type="checkbox"/>	<input type="checkbox"/>	<input type="checkbox"/>	<input type="checkbox"/>	<input type="checkbox"/>	<input type="checkbox"/>	<input type="checkbox"/>	<input type="checkbox"/>	<input type="checkbox"/>	<input type="checkbox"/>	<input type="checkbox"/>	<input type="checkbox"/>	<input type="checkbox"/>	<input type="checkbox"/>

#### 【デビットカード】

25. J-Debit(ジェイデビット)、Pay-easy(ペイジー)等	→	<input type="checkbox"/>	<input type="checkbox"/>	<input type="checkbox"/>	<input type="checkbox"/>	<input type="checkbox"/>	<input type="checkbox"/>	<input type="checkbox"/>	<input type="checkbox"/>	<input type="checkbox"/>	<input type="checkbox"/>	<input type="checkbox"/>	<input type="checkbox"/>	<input type="checkbox"/>	<input type="checkbox"/>	<input type="checkbox"/>	<input type="checkbox"/>
--------------------------------------	---	--------------------------	--------------------------	--------------------------	--------------------------	--------------------------	--------------------------	--------------------------	--------------------------	--------------------------	--------------------------	--------------------------	--------------------------	--------------------------	--------------------------	--------------------------	--------------------------

#### 【携帯クレジット】

26. iD(アイディー)、QUICPay(クイックペイ)、VISA TOUCH(ビザタッチ)、Smartplus(スマートプラス)等	→	<input type="checkbox"/>	<input type="checkbox"/>	<input type="checkbox"/>	<input type="checkbox"/>	<input type="checkbox"/>	<input type="checkbox"/>	<input type="checkbox"/>	<input type="checkbox"/>	<input type="checkbox"/>	<input type="checkbox"/>	<input type="checkbox"/>	<input type="checkbox"/>	<input type="checkbox"/>	<input type="checkbox"/>	<input type="checkbox"/>	<input type="checkbox"/>
---	---	--------------------------	--------------------------	--------------------------	--------------------------	--------------------------	--------------------------	--------------------------	--------------------------	--------------------------	--------------------------	--------------------------	--------------------------	--------------------------	--------------------------	--------------------------	--------------------------

#### 【クレジットカード】

27. クレジットカード(VISA、JCB、MasterCard、American Express等)	→	<input type="checkbox"/>	<input type="checkbox"/>	<input type="checkbox"/>	<input type="checkbox"/>	<input type="checkbox"/>	<input type="checkbox"/>	<input type="checkbox"/>	<input type="checkbox"/>	<input type="checkbox"/>	<input type="checkbox"/>	<input type="checkbox"/>	<input type="checkbox"/>	<input type="checkbox"/>	<input type="checkbox"/>	<input type="checkbox"/>	<input type="checkbox"/>
---	---	--------------------------	--------------------------	--------------------------	--------------------------	--------------------------	--------------------------	--------------------------	--------------------------	--------------------------	--------------------------	--------------------------	--------------------------	--------------------------	--------------------------	--------------------------	--------------------------

.....  ..... [ここで改ページ](#) .....

Q20 あなたが、サーバ型カードを購入した場所はどこですか。あてはまるものを全てお知らせ下さい。  
【必須入力】

- ☐ 1. コンビニ
- ☐ 2. 百貨店・駅ビル
- ☐ 3. ショッピングモール
- ☐ 4. その他店舗
- ☐ 5. インターネット
- ☐ 6. 購入していない(もらったなど)

ここで改ページ

Q21 上記の表にある前払式支払手段について、日ごろ利用していて気になっていることや、期待すること、などご意見・ご要望をご自由にお書きください。  
【必須入力】

※500文字以内でご記入ください。

ここで改ページ

Q22 普段の買物や生活の中での意識として、以下の項目はあなたにどの程度あてはまりますか。  
各項目ごとにお答えください。  
【必須入力】

	1 あてはま りません	2 ややあて はまらな い	3 どちらか やうです	4 あまりあ てはまら ない	5 あてはま ります
【普段の買物をする時の意識】					
1. 流行のスタイルをすぐ取り入れる	○	○	○	○	○
2. 買物の情報について人によく情報を提供する	○	○	○	○	○
3. 新しくできた店や遊び場口は、真っ先に行ってみる	○	○	○	○	○
4. 色やデザインに対するセンスが良い方だと思う	○	○	○	○	○
5. 新しいものを買うとすぐ人に見せる方だ	○	○	○	○	○
6. 有名なメーカーやブランドの方が安心できる	○	○	○	○	○
7. TVCMや新聞雑誌の広告をよく見る方だ	○	○	○	○	○
8. 人があまり持っていないものを買いたいと思う	○	○	○	○	○
9. 気に入ったものなら多少無理しても買ってしまう	○	○	○	○	○
10. 買物前口は広告を見るなど、事前に情報収集をする	○	○	○	○	○
11. 店の人に商品について相談する	○	○	○	○	○
12. 品質が良くても好みやフィーリングに合わないものは買わない	○	○	○	○	○
【普段の生活をしている中での意識】					
13. 日々の食事の栄養バランスについて、気をつけている	○	○	○	○	○
14. 健康のために運動を心掛けている	○	○	○	○	○
15. 睡眠時間は、しっかりとるようしている	○	○	○	○	○
16. 体の健康だけでなく、心の健康にも気を遣っている方だ	○	○	○	○	○
17. 自信のあるファッション・外見をしていると自分に自信が持てると思う	○	○	○	○	○
18. 人に頼らず自分の力で生活していきたい	○	○	○	○	○
19. 友人と接触する機会を多くとるようにしたい	○	○	○	○	○
20. 自由な時間より一人で過ごしたい	○	○	○	○	○
21. 将来の目標をしっかりともち、その目標に向けて努力をしたい	○	○	○	○	○
22. リラックした仕事するのは自分の性に合わない	○	○	○	○	○
23. 経済的に豊かな生活をしたい	○	○	○	○	○
24. 家族との時間を多少犠牲にしても、仕事で成功したい	○	○	○	○	○
25. 社会的に高い地位を得たい	○	○	○	○	○
26. 仕事よりも、生活を楽しいことを重視したい	○	○	○	○	○

ここで改ページ

Q23 あなたは普段、どのようなところから情報を入手することが多いですか。

【必須入力】

- ☐ 1. テレビ
- ☐ 2. 新聞
- ☐ 3. ラジオ
- ☐ 4. 雑誌
- ☐ 5. チラシ
- ☐ 6. カタログ
- ☐ 7. 街中の看板やポスター
- ☐ 8. 電車の中吊り広告
- ☐ 9. 駅構内の広告・チラシ
- ☐ 10. 電車内の動画映像
- ☐ 11. メーカーのホームページ
- ☐ 12. 価格比較サイト
- ☐ 13. 個人のブログ
- ☐ 14. Twitter(ツイッター)などのミニブログ
- ☐ 15. SNS(mixiやGREE、Facebookなど)
- ☐ 16. WEBサイトのニュースやバナー広告
- ☐ 17. モバイルの広告・ニュース
- ☐ 18. 直接店頭で
- ☐ 19. 友人・家族のクチコミ

☐ 20. その他【具体的に: 】



ここで改ページ

Q24 現在、あなたと同居している方を全てお選びください。

※あなたから見た続柄でお答えください。

【必須入力】

【祖父母】

☐ 1. あなたの祖父母

【親】

☐ 2. あなたの親

【配偶者】

☐ 3. 配偶者

【お子さま】

- ☐ 4. 未就学児
- ☐ 5. 小学生
- ☐ 6. 中学生
- ☐ 7. 高校生
- ☐ 8. 専門学校生・短大生・大学生・大学院生
- ☐ 9. 社会人

【お孫さま】

- ☐ 10. 未就学児
- ☐ 11. 小学生
- ☐ 12. 中学生
- ☐ 13. 高校生
- ☐ 14. 専門学校生・短大生・大学生・大学院生
- ☐ 15. 社会人

【その他】

☐ 16. その他

☐ 17. 一人暮らし



ここで改ページ

Q25 あなたのご家庭のご家族全員の最近1年間の収入(ボーナスや臨時収入を含めた税込み)をお選びください。

【必須入力】

- ☐ 1. 300万円未満
- ☐ 2. 300～400万円未満
- ☐ 3. 400～600万円未満
- ☐ 4. 600～800万円未満
- ☐ 5. 800～1,000万円未満
- ☐ 6. 1,000～1,200万円未満
- ☐ 7. 1,200～1,500万円未満
- ☐ 8. 1,500万円以上
- ☐ 9. 収入がない
- ☐ 10. わからない
- ☐ 11. この質問には答えたくない