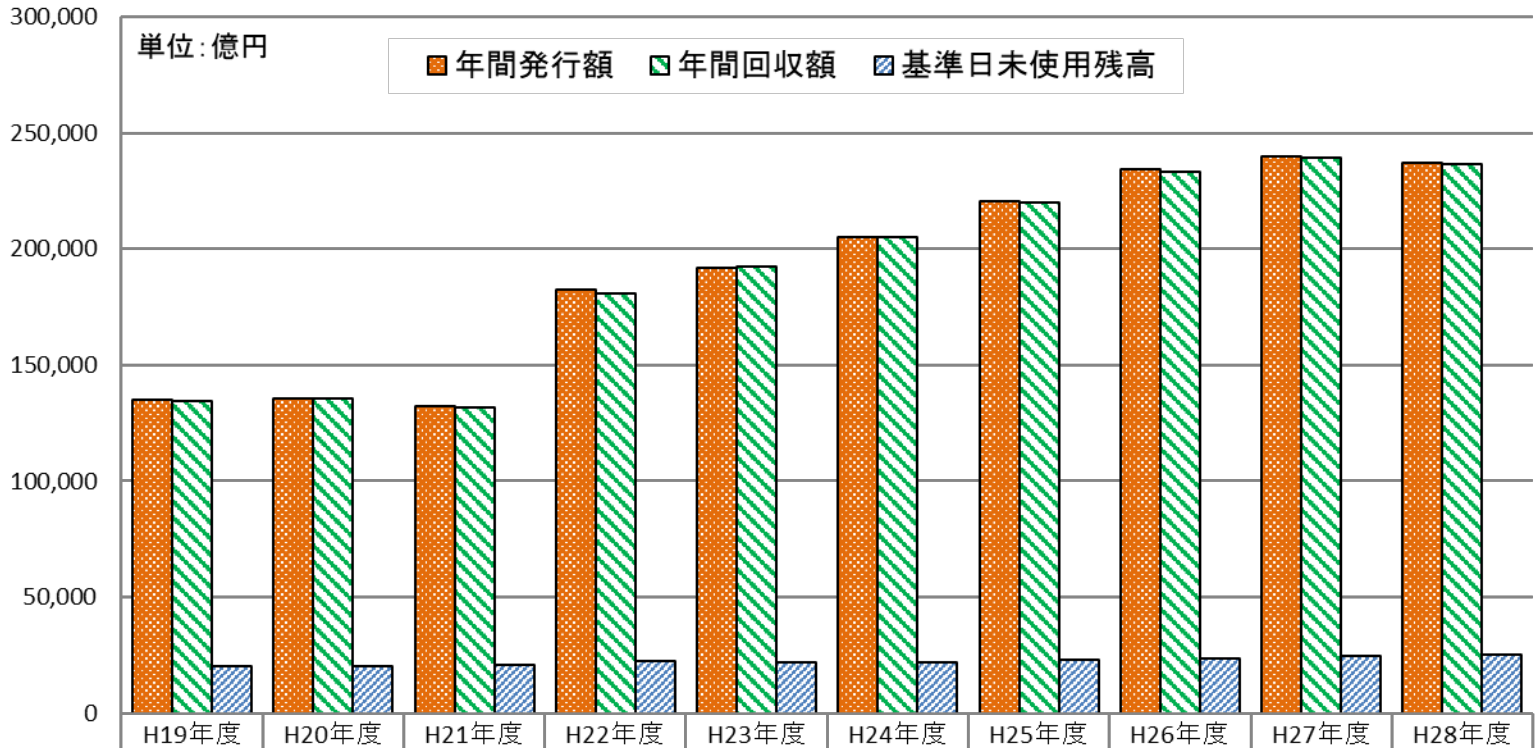




## 前払式支払手段の発行額等の推移



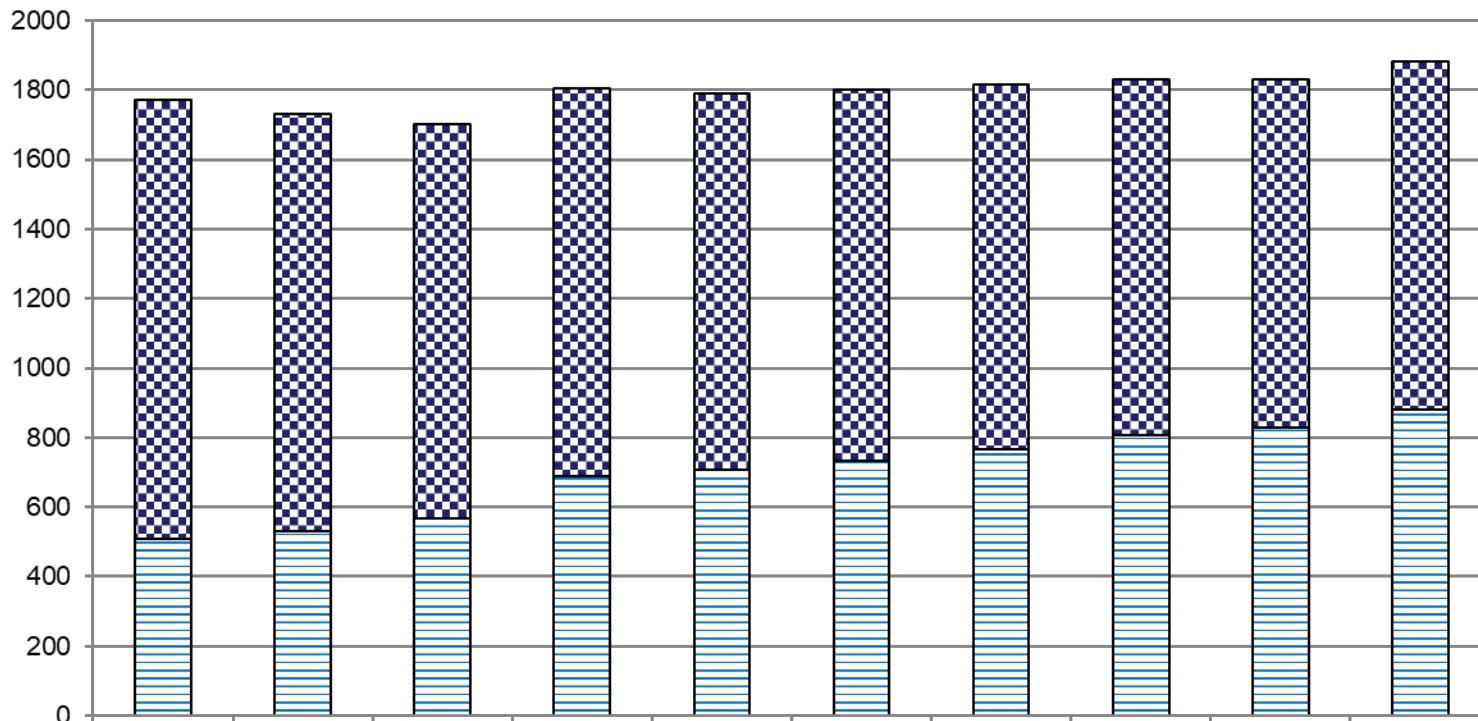
年間発行額	134,752	135,532	132,405	182,286	191,615	205,177	220,632	234,147	239,972	237,199
年間回収額	134,303	135,574	131,889	180,997	192,363	205,047	220,074	233,543	239,171	236,629
基準日未使用残高	20,067	20,050	20,592	22,647	21,976	22,078	22,710	23,359	24,511	24,997



# 前払式支払手段の発行者の推移

単位: 者

■ 自家型 ■ 第三者型



	H19年度	H20年度	H21年度	H22年度	H23年度	H24年度	H25年度	H26年度	H27年度	H28年度
■ 第三者型	1,260	1,198	1,133	1,117	1,084	1,068	1,050	1,024	1,002	1,000
■ 自家型	510	531	569	689	706	732	765	805	828	880

資料提供: 金融庁