

第 16 回

発行事業実態調査統計

(平成25年度版)



一般社団法人日本資金決済業協会

はじめに

「資金決済に関する法律」（以下「資金決済法」という。）が平成22年4月1日に施行され、4年が経過しました。前払式支払手段の年間発行額は、平成22年度は18.2兆円でしたが、平成23年度19.1兆円、平成24年度20.5兆円、平成25年度には22.1兆円となり、前払式支払手段の市場規模は年々拡大しております。

前払式支払手段の登録・届出發行者は、平成23年3月末は1,806者（第三者型1,117者、自家型689者）平成24年3月末は1,790者（第三者型1,084者、自家型706者）平成25年3月末は1,800者（第三者型1,068者、自家型732者）平成26年3月末は1,815者（第三者型1,050者、自家型765者）となっており、第三者型は減少傾向にありますが、自家型が増加傾向にあることからほぼ横ばいとなっています（発行額、発行者数は金融庁提供）。

協会では、平成10年度を1回目として第三者型発行者及び会員発行者を対象に調査を実施してきましたが、平成21年度から自家型発行者を調査対象に加え、さらに、平成22年4月の資金決済法の施行に伴い新たに規制対象となったサーバ型発行者を調査対象としてから今回が4回目の調査となりました。

本統計は、16回目として平成25年度（平成25年4月1日から平成26年3月1日）の発行状況等について取りまとめたものです。

媒体別発行額の推移では、紙型、磁気型は減少傾向にありますが、一方、IC型、サーバ型は順調な伸びとなり、前払式支払手段の市場規模の拡大要因となっています。

今後とも、発行状況等の実態を継続的に把握するため調査を続けてまいりますので、引き続きご協力の程よろしくお願い申し上げます。

最後になりましたが、ご協力をいただいた皆様には厚く御礼申し上げます。また、本調査が発行者の皆様の参考になれば幸甚に存じます。

（注1）調査ごとの回答者が異なるため、計数には連続性はありません。

（注2）各計数は、有効回答者数を集計しています。

（注3）特殊要因については、適宜調整しています。

（注4）構成比は小数点第2位、一部、小数点第1位を四捨五入しています。

- 目 次 -

図表1	業種別回答者数	1
図表2	業種別発行額の推移	1
図表2-1	媒体別発行額の推移	1
図表3	業種別回収額の推移	2
図表4	媒体別有効期限到来による回収額の推移	2
図表5	業種別未使用残高の推移	3
図表6	発行額、回収額及び未使用残高の推移	3
図表7	媒体別発行額の推移	4
図表8	媒体別発行者数	5
図表9	発行保証金の供託等の状況	5
図表10	前払式支払手段の金額区分別発行状況	6
図表11	媒体別プレミアム率の構成	9
図表12	前払式支払手段の購入方法	9
図表13	前払式支払手段の販売方法	10
図表14	前払式支払手段の購入事由	11
図表15	おまけポイントとの前払式支払手段の交換状況	12
図表16	媒体別加盟店の開拓及び管理の委託状況	12
図表17	媒体別取扱加盟店数	13
図表18	業種別取扱加盟店数	13
図表19	加盟店との決済回数	14
図表20	加盟店との決済手数料率	14
図表21	約款の作成交付状況	15
図表22	前払式支払手段の記名状況	15
図表23	前払式支払手段の使用期間(使用期限)	16
図表24	前払式支払手段機能以外の附帯機能(IC型・サーバ型)	16
図表25	前払式支払手段を搭載している媒体(IC型)	17
図表26	前払式支払手段の利用方法(サーバ型)	17
図表27	情報提供の方法(サーバ型)	17
図表28	不正利用の状況	18
図表29	預り金収益計上方法	19
図表30	苦情相談の主な内容	19
	<協会の事業活動へのご意見ご要望等について(抜粋)>	20

図表1 業種別回答者数

(単位:者)

業 種	回答者数	内数:自家型	内数:第三者型
発行専門会社	18	2	16
百貨店	43	2	41
スーパー	76	39	37
小売業(百貨店・スーパー以外)	163	124	39
外食業	16	6	10
旅行	36	29	7
ホテル・旅館	42	29	13
通信	9	8	1
運輸	19	9	10
製造業(飲食料品)	8	2	6
クレジット・割賦販売	42	-	42
ソフトウェア業	13	8	5
協同組合等	291	20	271
その他	126	54	72
合 計	902	332	570

(参考)※調査対象発行者数1821者に対する回答者(回答率49.5%) ※平成24年度回答率 48.5%

図表2 業種別発行額の推移

(単位:者、百万円)

業 種	H22年度		H23年度		H24年度		H25年度	
	発行者数	発行額	発行者数	発行額	発行者数	発行額	発行者数	発行額
発行専門会社	19	13,550,365	18	14,326,032	20	15,215,311	17	15,154,367
百貨店	37	221,125	32	147,586	40	145,216	42	155,180
スーパー	63	873,372	61	979,943	55	1,152,800	70	1,514,185
小売業(百貨店・スーパー以外)	133	94,375	118	122,397	142	111,226	147	148,370
外食業	13	15,071	22	17,381	16	18,112	13	6,326
旅行	35	104,843	31	102,948	32	87,360	33	88,944
ホテル・旅館	40	4,018	35	3,461	33	4,174	39	3,784
通信	8	42,553	8	49,238	9	20,256	7	16,113
運輸	18	975,686	17	1,146,482	17	1,147,584	17	1,273,992
製造業(飲食料品)	13	982	9	393	10	2,599	4	80
クレジット・割賦販売	31	1,200,502	33	1,127,366	37	1,336,557	40	1,812,478
ソフトウェア業	5	14,517	6	16,778	13	33,015	12	45,070
協同組合等	285	83,608	265	77,051	276	69,411	268	54,391
その他	85	352,227	74	337,863	95	261,539	114	383,797
合 計	785	17,533,244	729	18,454,919	795	19,605,160	823	20,657,078

図表2-1 媒体別発行額の推移

(単位:百万円)

区 分	H20	H21	H22	H23	H24	H25
紙型	541,695	628,787	1,016,577	806,331	698,573	760,276
磁気型	832,637	620,411	462,083	268,673	231,988	193,767
IC型	11,191,047	11,095,974	10,972,315	11,350,321	11,995,070	12,598,020
サーバ型	-	-	5,082,268	6,029,594	6,679,529	7,105,017
合 計	12,565,379	12,345,172	17,533,243	18,454,919	19,605,160	20,657,080

図表3 業種別回収額の推移

(単位:者、百万円)

業 種	H22年度		H23年度		H24年度		H25年度	
	発行者数	回 収 額	発行者数	回 収 額	発行者数	回 収 額	発行者数	回 収 額
発行専門会社	20	13,532,095	18	14,315,473	21	15,197,340	17	15,138,347
百貨店	37	211,706	34	160,845	41	154,553	43	160,645
スーパー	67	862,583	62	979,877	59	1,143,551	76	1,506,830
小売業(百貨店・スーパー以外)	136	92,198	122	121,834	149	111,452	153	146,540
外食業	15	14,340	23	17,132	17	17,402	16	6,157
旅行	37	98,393	32	103,020	34	90,886	34	88,183
ホテル・旅館	44	3,804	38	3,621	36	3,971	41	3,726
通信	8	48,494	9	52,593	9	25,011	7	16,180
運輸	20	969,007	20	1,137,589	19	1,140,844	19	1,267,509
製造業(飲食料品)	14	2,033	13	1,274	15	3,184	6	621
クレジット・割賦販売	32	1,109,983	35	1,182,569	41	1,325,757	41	1,807,183
ソフトウェア業	5	13,829	6	16,511	13	31,985	13	42,559
協同組合等	294	80,538	280	78,138	288	70,171	284	57,059
その他	90	354,912	79	335,817	100	260,140	121	379,651
合 計	819	17,393,914	771	18,506,293	842	19,576,247	871	20,621,190

図表4 媒体別有効期限到来による回収額の推移

(単位:百万円)

区 分	H22年度	H23年度	H24年度	H25年度
紙型	2,415	2,051	2,199	3,003
磁気型	589	66	75	57
IC型	4	70	339	433
サーバ型	9,504	1,380	4,460	2,161
合 計	12,512	3,567	7,073	5,654

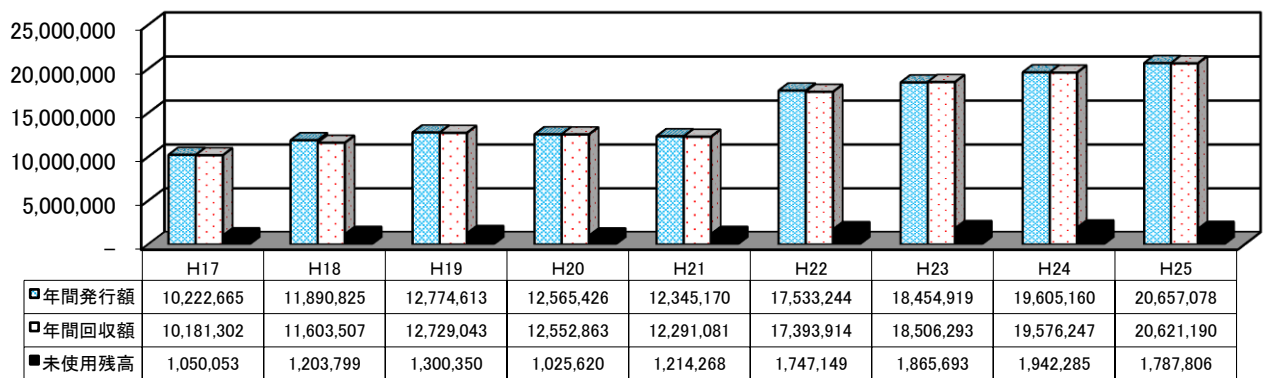
図表5 業種別未使用残高の推移

(単位:者、百万円)

業種	H22年度		H23年度		H24年度		H25年度	
	発行者数	金額	発行者数	金額	発行者数	金額	発行者数	金額
発行専門会社	20	377,761	19	336,950	21	374,258	17	369,586
百貨店	38	360,971	33	226,234	41	248,888	43	256,656
スーパー	65	73,618	60	74,311	59	82,565	74	93,309
小売業(百貨店・スーパー以外)	141	13,360	119	13,366	148	13,795	158	18,661
外食業	15	6,491	23	6,996	17	10,299	14	4,375
旅行	37	253,117	33	218,304	33	210,703	34	211,601
ホテル・旅館	43	4,071	38	3,738	35	4,266	41	4,141
通信	8	11,870	10	375,878	9	367,345	7	20,096
運輸	20	109,762	20	119,233	19	119,343	19	121,134
製造業(飲食料品)	15	20,000	14	22,795	15	17,626	7	16,728
クレジット・割賦販売	32	386,377	35	322,902	41	348,565	42	526,944
ソフトウェア業	5	4,745	6	4,962	13	6,341	13	10,221
協同組合等	293	107,729	279	114,105	291	105,053	282	93,519
その他	91	17,277	77	25,919	99	33,238	115	40,835
合計	823	1,747,149	766	1,865,693	841	1,942,285	866	1,787,806

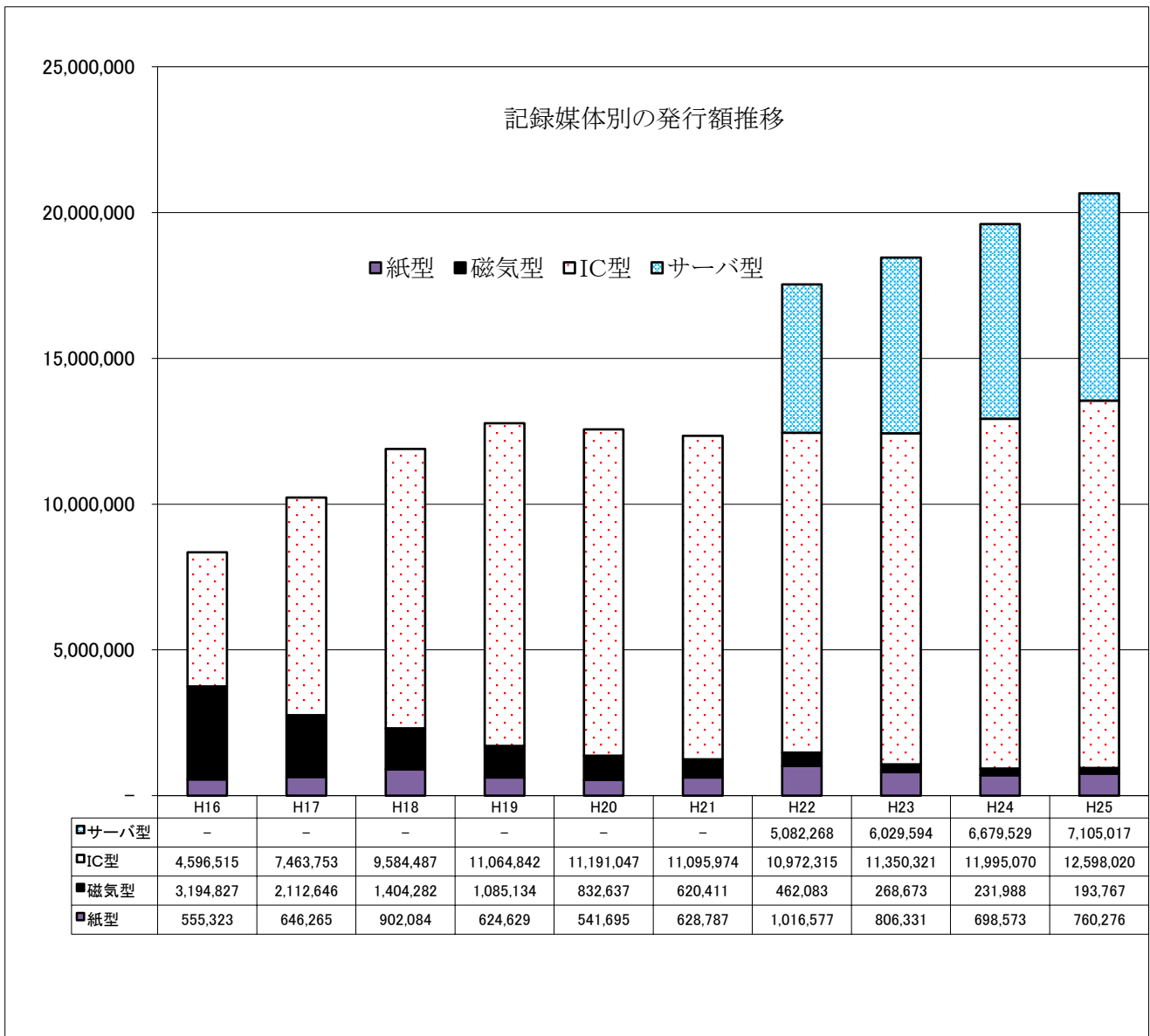
図表6 発行額、回収額及び未使用残高の推移

(単位:百万円)



図表7 媒体別発行額の推移

(単位:百万円)



図表8 媒体別発行者数

(単位: 者)

業 種	発行者数	媒体別発行状況			
		紙型	磁気型	IC型	サーバ型
発行専門会社	18	6	4	5	8
百貨店	43	43	10	-	11
スーパー	76	74	5	1	3
小売業(百貨店・スーパー以外)	160	82	69	7	18
外食業	15	13	-	-	3
旅行	36	36	-	-	3
ホテル・旅館	42	42	1	-	1
通信	9	-	2	-	7
運輸	19	12	13	6	1
製造業(飲食料品)	8	8	2	-	-
クレジット・割賦販売	42	31	2	8	15
ソフトウェア業	13	2	-	-	12
協同組合等	289	268	25	4	1
その他	125	63	30	12	32
合 計	895	680	163	43	115

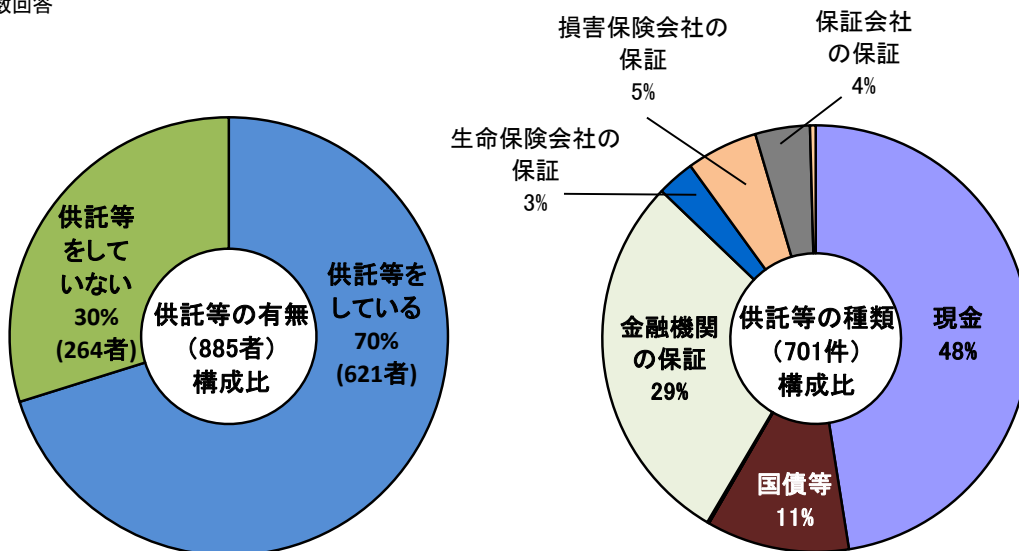
(注) 複数回答

図表9 発行保証金の供託等の状況

(単位: 者、件)

供託等をしている者	現金による供託		333
	有価証券による供託	国債	76
		政府保証債	-
		金融債	-
		その他	1
	小 計		77
	保全契約	金融機関の保証	201
		生命保険会社の保証	20
		損害保険会社の保証	38
		保証会社の保証	29
小 計		288	
信託契約	小 計	3	
621	合 計	701	
供託等をしていない者	未使用残高が供託等が必要な基準額以下		251
	供託義務を免除される銀行等に該当		12
	回答なし		1
264	合 計	264	
885	回答数計	965	

(注) 複数回答



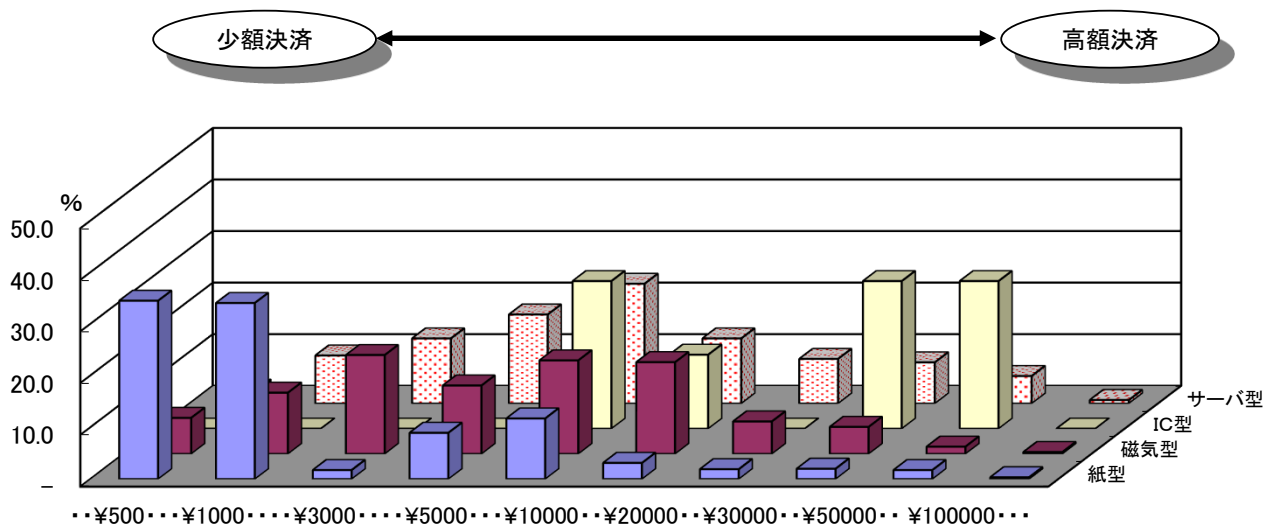
図表10 前払式支払手段の金額区分別発行状況 その1

①金額表示型(磁気型・IC型は減算使いきり型)の金額区分別種類数

(単位:種類、%)

金額区分	紙型		磁気型		IC型		サーバ型	
	種類数	構成比	種類数	構成比	種類数	構成比	種類数	構成比
500円以下	398	34.5	20	6.9	-	0.0	4	2.6
500円超 1,000円以下	393	34.1	34	11.8	-	0.0	14	9.3
1,000円超 3,000円以下	20	1.7	55	19.1	-	0.0	19	12.6
3,000円超 5,000円以下	103	8.9	38	13.2	-	0.0	26	17.2
5,000円超 10,000円以下	135	11.7	52	18.1	2	28.6	35	23.2
10,000円超 20,000円以下	36	3.1	51	17.7	1	14.3	19	12.6
20,000円超 30,000円以下	22	1.9	18	6.3	-	0.0	13	8.6
30,000円超 50,000円以下	23	2.0	15	5.2	2	28.6	12	7.9
50,000円超 100,000円以下	20	1.7	4	1.4	2	28.6	8	5.3
100,000円超	4	0.3	1	0.3	-	0.0	1	0.7

(注)「種類数」は、各金額区分別に発行されている前払式支払手段の合計



②物品・数量表示型の換算金額区分別種類数

(単位:種類、%)

金額区分	紙型		磁気型	
	種類数	構成比	種類数	構成比
500円以下	10	7.2	-	-
500円超 1,000円以下	6	4.3	1	14.3
1,000円超 3,000円以下	22	15.8	2	28.6
3,000円超 5,000円以下	32	23.0	-	-
5,000円超 10,000円以下	29	20.9	1	14.3
10,000円超 20,000円以下	20	14.4	2	28.6
20,000円超 30,000円以下	6	4.3	-	-
30,000円超	14	10.1	1	14.3

図表10 前払式支払手段の金額区分別発行状況 その2

③金額表示・加減算型(IC型)の入金額等別種類数

(単位:種類、%)

金額区分	最低入金額		最低入金単位		入金上限額	
	種類数	構成比	種類数	構成比	種類数	構成比
1円	12	20.7	13	22.4	-	-
100円	-	-	1	1.7	-	-
100円超 500円以下	1	1.7	1	1.7	-	-
500円超 1,000円以下	35	60.3	35	60.3	1	1.7
1,000円超 3,000円以下	2	3.4	1	1.7	5	8.3
3,000円超 5,000円以下	3	5.2	2	3.4	4	6.7
5,000円超 10,000円以下	2	3.4	2	3.4	5	8.3
10,000円超 20,000円以下	1	1.7	1	1.7	21	35.0
20,000円超 30,000円以下	2	3.4	2	3.4	8	13.3
30,000円超 50,000円以下	-	-	-	-	11	18.3
50,000円超 100,000円以下	-	-	-	-	1	1.7
100,000円超	-	-	-	-	4	6.7

④金額表示・加減算型(サーバ型)の入金額等別種類数

(単位:種類、%)

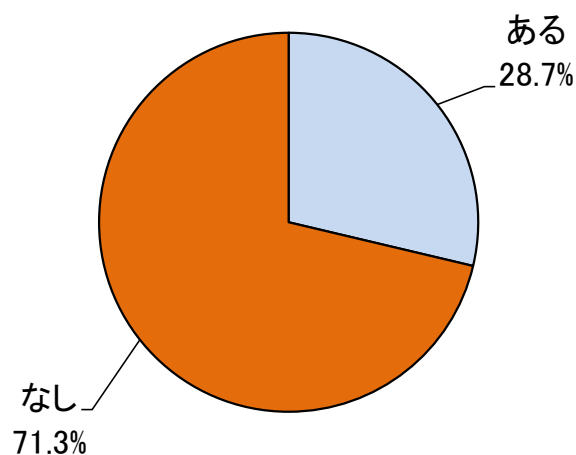
金額区分	最低入金額		最低入金単位		入金上限額	
	種類数	構成比	種類数	構成比	種類数	構成比
1円	14	10.1	43	35.0	-	-
100円	9	6.5	6	4.9	-	-
100円超 500円以下	27	19.4	15	12.2	-	-
500円超 1,000円以下	46	33.1	34	27.6	-	-
1,000円超 3,000円以下	16	11.5	7	5.7	1	0.7
3,000円超 5,000円以下	6	4.3	4	3.3	4	2.8
5,000円超 10,000円以下	12	8.6	7	5.7	7	4.8
10,000円超 20,000円以下	3	2.2	3	2.4	6	4.1
20,000円超 30,000円以下	3	2.2	3	2.4	8	5.5
30,000円超 50,000円以下	2	1.4	1	0.8	26	17.9
50,000円超 100,000円以下	1	0.7	-	-	39	26.9
100,000円超	-	-	-	-	29	20.0
上限なし	-	-	-	-	25	17.2

⑤金額表示・加減算型(磁気型)の入金額等別種類数

(単位:種類、%)

金額区分	最低入金額		最低入金単位		入金上限額	
	種類数	構成比	種類数	構成比	種類数	構成比
1円	3	3.1	12	13.5	-	-
100円	1	1.0	-	-	-	-
100円超 500円以下	1	1.0	1	1.1	-	-
500円超 1,000円以下	42	43.8	47	52.8	2	2.1
1,000円超 3,000円以下	11	11.5	6	6.7	2	2.1
3,000円超 5,000円以下	12	12.5	5	5.6	3	3.2
5,000円超 10,000円以下	18	18.8	13	14.6	5	5.3
10,000円超 20,000円以下	6	6.3	4	4.5	8	8.4
20,000円超 30,000円以下	1	1.0	1	1.1	19	20.0
30,000円超 50,000円以下	-	-	-	-	23	24.2
50,000円超 100,000円以下	1	1.0	-	-	29	30.5
100,000円超	-	-	-	-	4	4.2

⑥複数の前払式支払手段をまとめる機能(サーバ型)



⑦複数の前払式支払手段をまとめる機能がある場合の内訳(サーバ型)

(単位:種類、%)

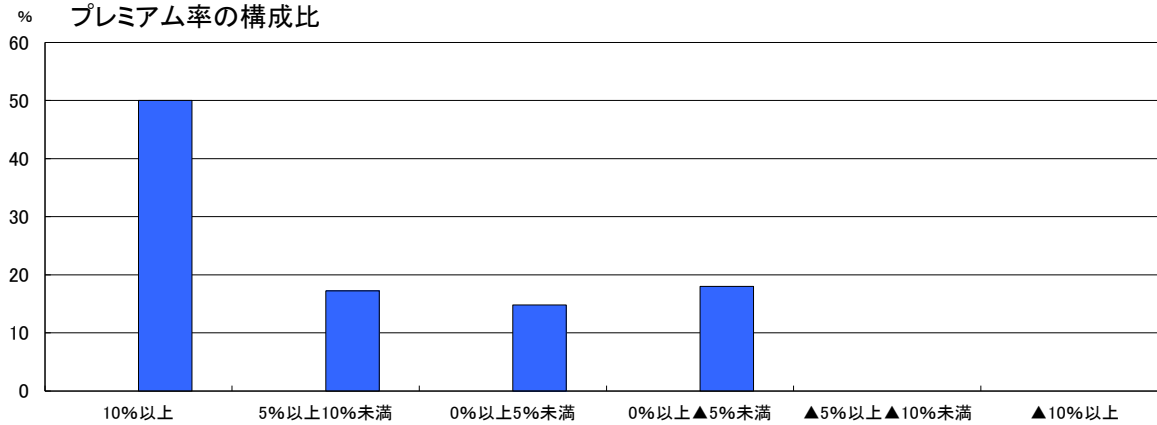
金額区分	内訳	
	種類数	構成比
10,000円未満	-	0.0
10,000円以上 30,000円未満	4	11.4
30,000円以上 50,000円未満	3	8.6
50,000円以上 100,000円未満	7	20.0
100,000円以上 500,000円未満	7	20.0
500,000円以上 1,000,000円未満	4	11.4
1,000,000円以上	3	8.6
上限なし	7	20.0

図表11 媒体別プレミアム率の構成

(単位:者、%)

プレミアム率	紙型	磁気型	IC型	サーバ型	計	構成比
10%以上	64	57	4	-	125	50.0
5%以上 10%未満	14	29	-	-	43	17.2
0%以上 5%未満	10	27	-	-	37	14.8
0%以上 ▲5%未満	36	9	-	-	45	18.0
▲5%以上 ▲10%未満	-	-	-	-	-	0.0
▲10%以上	-	-	-	-	-	0.0

(注)前払式支払手段金額と販売金額に差がある前払式支払手段を集計した。



図表12 前払式支払手段の購入方法

(単位:者)

購入方法	紙型	磁気型	IC型	サーバ型
現金	646	146	42	87
銀行口座からの引落し・振込	-	-	8	26
クレジット	70	10	16	57
クレジットによるオートチャージ	-	-	11	7
他の前払式支払手段	6	-	-	16
その他	18	1	4	18

その他の内訳

- 紙型
 - ・デビット
 - ・銀行振込
 - ・口座引落し
 - ・積立
 - ・売掛
 - ・郵便為替
 - ・代金引換
- 磁気型
 - ・釣銭積立
- IC型
 - ・給与控除
 - ・銀行預金からのオートチャージ
 - ・通話料と同時に請求
- サーバ型
 - ・デビット
 - ・インターネットバンキング
 - ・郵便為替
 - ・代金引換
 - ・コンビニ決済
 - ・ペイジー決済
 - ・携帯キャリアによる収納代行

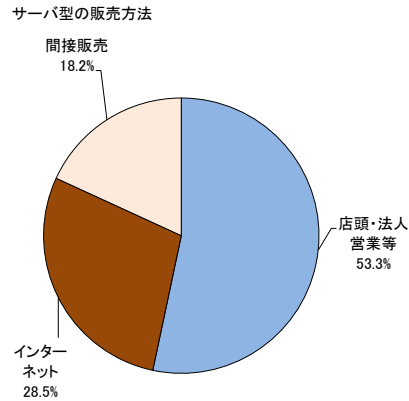
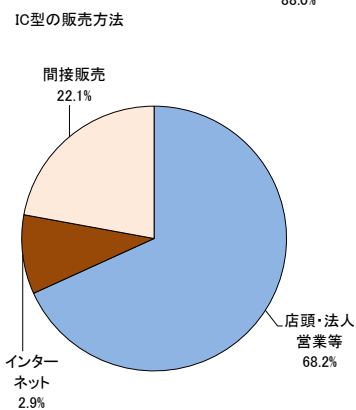
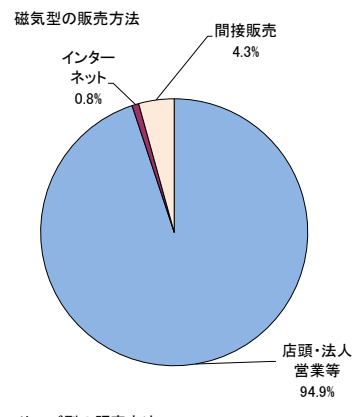
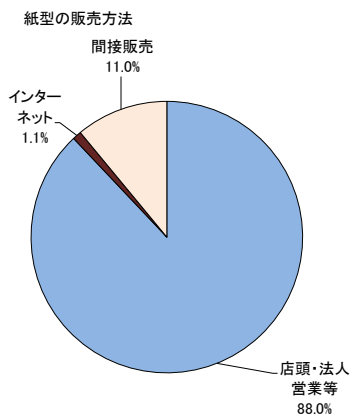
図表13 前払式支払手段の販売方法

(単位:%)

業種	紙型			磁気型			IC型			サーバ型		
	直接販売		間接販売	直接販売		間接販売	直接販売		間接販売	直接販売		間接販売
	店頭、法人営業	インターネット		店頭、法人営業	インターネット		店頭、法人営業	インターネット		店頭、法人営業	インターネット	
発行専門会社	44.2	0.6	55.1	46.5	2.0	51.5	53.4	6.6	40.0	42.6	16.4	40.9
百貨店	99.3	-	0.7	75.0	25.0	-	-	-	100.0	99.3	-	0.7
スーパー	95.1	-	4.9	100.0	-	-	40.0	-	60.0	90.0	-	10.0
小売業(百貨店・スーパー以外)	96.3	1.2	2.5	100.0	-	-	99.3	-	0.7	83.2	11.2	5.6
外食業	100.0	-	-	-	-	100.0	-	-	100.0	63.3	3.3	33.3
旅行	97.7	2.3	-	-	-	100.0	-	-	100.0	73.3	16.7	10.0
ホテル・旅館	95.3	2.5	2.2	100.0	-	-	-	-	100.0	100.0	-	-
通信	-	-	100.0	20.0	-	80.0	-	-	100.0	12.3	32.4	55.3
運輸	93.6	-	6.4	99.2	0.8	-	95.0	-	5.0	100.0	-	-
製造業(食料品)	72.0	0.1	27.9	100.0	-	-	-	-	100.0	-	-	100.0
クレジット・割賦販売	77.6	2.4	20.0	53.5	2.8	43.7	36.6	36.3	27.1	56.7	17.8	25.5
ソフトウェア業	50.0	5.0	45.0	-	-	100.0	-	-	100.0	1.3	82.9	15.8
協同組合等	84.0	0.3	15.7	90.0	-	10.0	75.0	-	25.0	100.0	-	-
その他	73.9	4.5	21.6	100.0	-	-	60.0	10.0	30.0	39.2	44.2	16.6

(注)回答者の推計である。

(注)直接販売・・・店頭、法人営業、インターネット等、間接販売・・・代理店販売等



図表14 前払式支払手段の購入事由

(注)回答者の推計である。

① 紙型

(単位:%)

業種	購入者(個人)自身で使う	購入者(個人)の贈答用	法人の福利・厚生用として使う	法人のノベルティ・販促用	その他
発行専門会社	7.9	47.6	12.4	32.0	-
百貨店	11.4	73.4	3.7	8.4	3.1
スーパー	29.9	63.3	2.2	3.0	1.6
小売業(百貨店・スーパー以外)	46.8	34.6	2.9	11.1	4.6
外食業	39.3	46.4	8.0	6.4	-
旅行	20.2	21.8	42.6	8.9	6.5
ホテル・旅館	24.7	49.9	13.0	8.7	3.7
通信	-	-	-	-	-
運輸	58.6	12.3	9.3	9.8	10.0
製造業(飲食料品)	14.3	67.1	2.9	15.7	-
クレジット・割賦販売	24.4	39.8	7.4	22.0	6.4
ソフトウェア業	100.0	-	-	-	-
協同組合等	20.3	51.3	7.9	9.7	10.8
その他	37.9	33.2	9.2	17.5	2.2
構成比	26.9	47.7	8.6	10.3	6.5

② 磁気型

(単位:%)

業種	購入者(個人)自身で使う	購入者(個人)の贈答用	法人の福利・厚生用として使う	法人のノベルティ・販促用	その他
発行専門会社	57.3	13.0	6.3	14.5	9.0
百貨店	23.8	53.8	5.0	17.5	-
スーパー	100.0	-	-	-	-
小売業(百貨店・スーパー以外)	99.7	0.3	-	-	-
外食業	-	-	-	-	-
旅行	-	-	-	-	-
ホテル・旅館	80.0	10.0	-	10.0	-
通信	80.0	20.0	-	-	-
運輸	92.0	6.5	0.5	1.0	-
製造業(飲食料品)	95.0	2.5	-	2.5	-
クレジット・割賦販売	1.0	9.0	30.0	50.0	10.0
ソフトウェア業	-	-	-	-	-
協同組合等	76.7	13.0	3.9	1.2	5.2
その他	93.5	0.3	2.9	3.3	-
構成比	89.9	5.0	1.7	2.3	1.1

③ IC型

(単位:%)

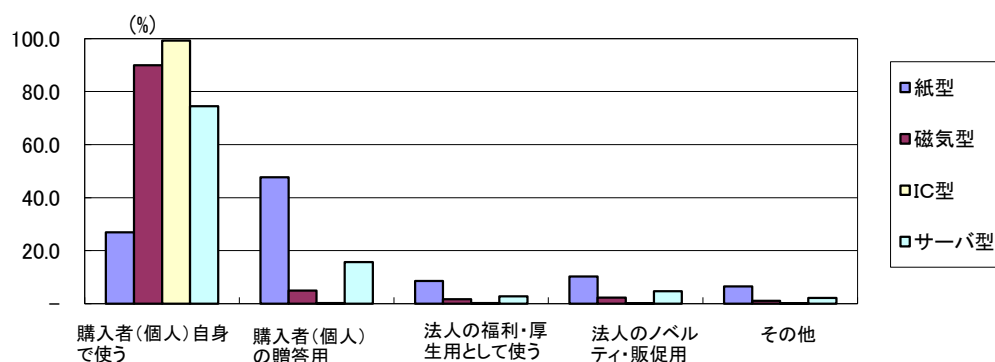
業種	購入者(個人)自身で使う	購入者(個人)の贈答用	法人の福利・厚生用として使う	法人のノベルティ・販促用	その他
発行専門会社	97.0	1.3	-	1.7	-
百貨店	-	-	-	-	-
スーパー	95.0	5.0	-	-	-
小売業(百貨店・スーパー以外)	100.0	-	-	-	-
外食業	-	-	-	-	-
旅行	-	-	-	-	-
ホテル・旅館	-	-	-	-	-
通信	-	-	-	-	-
運輸	99.8	0.2	-	-	-
製造業(飲食料品)	-	-	-	-	-
クレジット・割賦販売	99.8	-	-	-	0.2
ソフトウェア業	-	-	-	-	-
協同組合等	100.0	-	-	-	-
その他	99.1	-	0.9	-	0.0
構成比	99.2	0.3	0.3	0.2	0.0

④ サーバ型

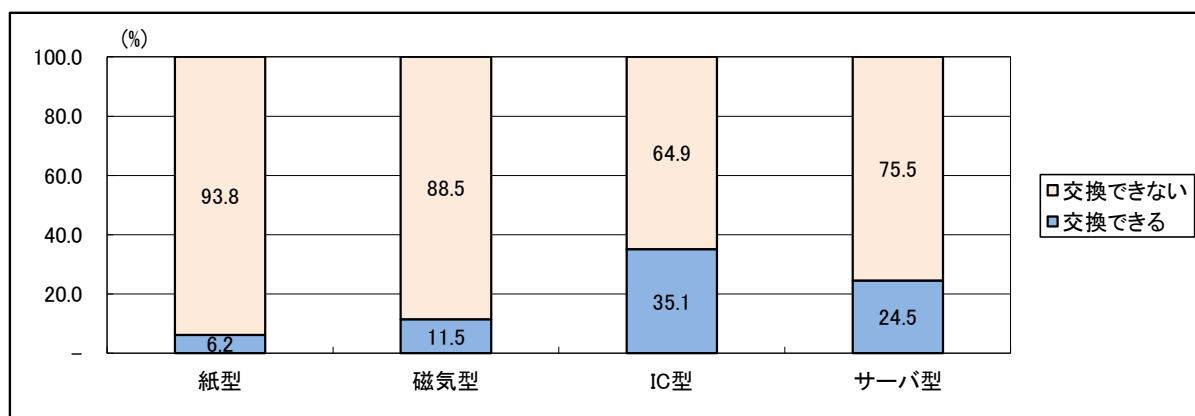
(単位:%)

業 種	購入者(個人)自身で使う	購入者(個人)の贈答用	法人の福利・厚生用として使う	法人のノベルティ・販促用	その他
発行専門会社	100.0	-	-	-	-
百貨店	17.6	67.1	3.0	10.0	2.3
スーパー	46.7	43.3	-	10.0	-
小売業(百貨店・スーパー以外)	68.6	17.7	5.4	7.1	1.1
外食業	69.3	23.3	1.7	5.7	-
旅行	5.0	25.0	50.0	20.0	-
ホテル・旅館	100.0	-	-	-	-
通信	90.4	2.3	7.3	-	-
運輸	100.0	-	-	-	-
製造業(飲食料品)	-	-	-	-	-
クレジット・割賦販売	92.3	5.8	0.2	1.7	-
ソフトウェア業	89.9	-	-	0.1	10.0
協同組合等	100.0	-	-	-	-
その他	80.4	10.5	0.6	5.4	3.1
構成比	74.6	15.7	2.8	4.7	2.2

⑤ 媒体別購入事由の比較



図表15 おまけポイントとの前払式支払手段の交換状況



図表16 媒体別加盟店の開拓及び管理の委託状況

(単位:者、%)

委託状況	紙型	磁気型	IC型	サーバ型	計	構成比
委託している	125	9	20	29	183	31.5
委託していない	307	36	14	41	398	68.5
合 計	432	45	34	70	581	100.0

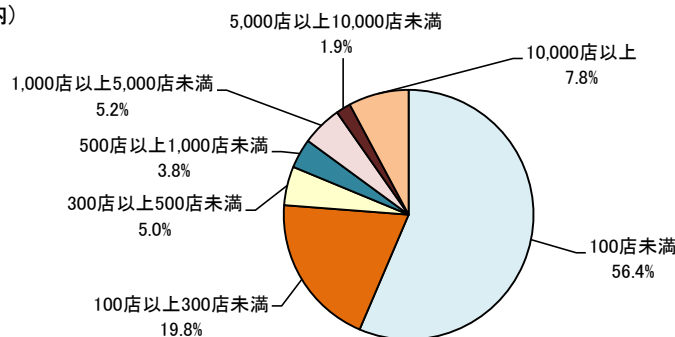
図表17 媒体別取扱加盟店数

① 国内

(単位:者、%)

国内店舗数	紙型	磁気型	IC型	サーバ型	計	構成比
100店未満	257	29	11	28	325	56.4
100店以上 300店未満	95	2	2	15	114	19.8
300店以上 500店未満	27	1	-	1	29	5.0
500店以上 1,000店未満	16	1	1	4	22	3.8
1,000店以上 5,000店未満	18	2	3	7	30	5.2
5,000店以上 10,000店未満	8	-	2	1	11	1.9
10,000店以上	19	3	15	8	45	7.8
合計	440	38	34	64	576	100.0

媒体別取扱加盟店数(国内)



② 国外

(単位:者、%)

国外店舗数	紙型	磁気型	IC型	サーバ型	計	構成比
なし	435	38	33	53	559	97.9
100店未満	1	-	-	2	3	0.5
100店以上 300店未満	-	-	-	2	2	0.4
300店以上 500店未満	-	-	-	-	-	-
500店以上 1,000店未満	-	-	-	-	-	-
1,000店以上 5,000店未満	-	-	-	-	-	-
5,000店以上 10,000店未満	-	-	-	-	-	-
10,000店以上	-	-	1	6	7	1.2
合計	436	38	34	63	571	100.0

図表18 業種別取扱加盟店数

① 国内

(単位:者)

業種	~99	100~299	300~499	500~999	1,000~4,999	5,000~9,999	10,000~
発行専門会社	5	3	-	1	4	3	5
百貨店	22	16	10	1	-	-	-
スーパー	28	5	-	1	2	1	2
小売業(百貨店・スーパー以外)	27	2	1	-	2	-	-
外食業	2	2	3	-	-	-	-
旅行	2	4	1	-	-	-	1
ホテル・旅館	11	-	-	-	-	-	-
通信	-	-	-	-	-	-	-
運輸	8	2	1	-	2	2	3
製造業(飲食料品)	1	-	-	-	1	-	2
クレジット・割賦販売	7	6	-	6	5	4	25
ソフトウェア業	3	-	-	-	1	-	-
協同組合等	168	60	10	11	6	-	2
その他	41	14	3	2	7	1	5
合計	325	114	29	22	30	11	45

② 国外

(単位:者)

業種	ない	~99	100~299	300~499	500~999	1,000~4,999	5,000~9,999	10,000~
発行専門会社	17	1	2	-	-	-	-	-
百貨店	48	1	-	-	-	-	-	-
スーパー	38	-	-	-	-	-	-	-
小売業(百貨店・スーパー以外)	36	-	-	-	-	-	-	-
外食業	7	-	-	-	-	-	-	-
旅行	9	-	-	-	-	-	-	-
ホテル・旅館	10	-	-	-	-	-	-	-
通信	-	1	-	-	-	-	-	-
運輸	17	-	-	-	-	-	-	-
製造業(飲食料品)	4	-	-	-	-	-	-	-
クレジット・割賦販売	47	-	-	-	-	-	-	6
ソフトウェア業	3	-	-	-	-	-	-	-
協同組合等	251	-	-	-	-	-	-	-
その他	72	-	-	-	-	-	-	1
合計	559	3	2	-	-	-	-	7

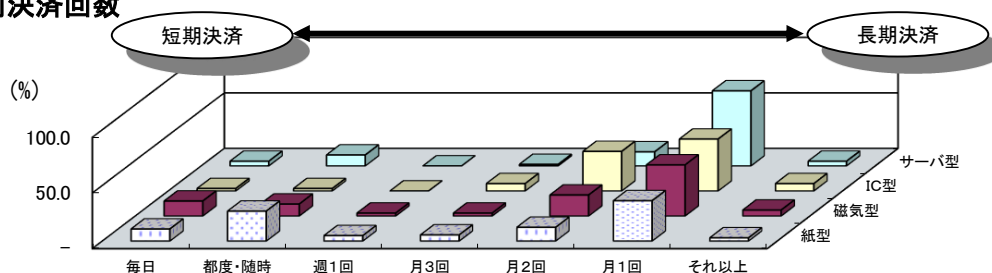
図表19 加盟店との決済回数

① 業種別決済回数

(単位:者、%)

業種	毎日	都度又は 随時	週1回	月3回	月2回	月1回	2ヶ月に 1回	その他
発行専門会社	2	1	1	1	5	18	-	-
百貨店	-	-	-	1	-	48	-	-
スーパー	10	3	-	1	5	25	1	1
小売業(百貨店・スーパー以外)	4	4	-	2	4	20	1	-
外食業	2	1	-	-	-	4	-	-
旅行	-	2	-	1	1	6	-	-
ホテル・旅館	-	1	-	-	-	7	-	3
通信	-	-	-	-	-	1	-	-
運輸	3	1	1	-	4	6	-	1
製造業(飲食料品)	-	2	-	-	-	2	-	-
クレジット・割賦販売	1	5	-	3	30	28	-	5
ソフトウェア業	-	-	-	-	-	4	-	1
協同組合等	34	107	22	19	25	47	-	6
その他	4	11	-	3	16	40	-	3
合計	60	138	24	31	90	256	2	20
構成比	9.7	22.2	3.9	5.0	14.5	41.2	0.3	3.2

② 媒体別決済回数



図表20 加盟店との決済手数料率

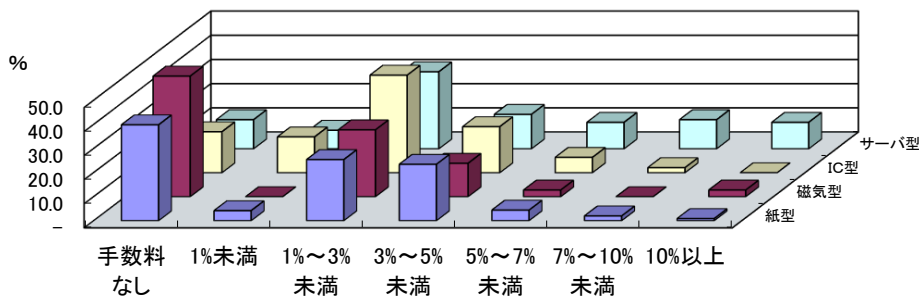
① 業種別決済手数料率

(単位:者、%)

業種	手数料なし	1%未満	1%~3% 未満	3%~5% 未満	5%~7% 未満	7%~10% 未満	10%以上
発行専門会社	5	3	9	5	5	5	1
百貨店	4	-	14	32	2	-	-
スーパー	26	-	8	5	-	-	-
小売業(百貨店・スーパー以外)	16	1	8	3	1	1	-
外食業	2	2	1	1	-	-	-
旅行	2	1	7	1	1	1	-
ホテル・旅館	7	-	2	-	1	1	-
通信	1	-	-	-	-	-	-
運輸	8	1	4	2	1	-	-
製造業(飲食料品)	3	-	1	-	-	-	-
クレジット・割賦販売	2	9	36	24	10	3	1
ソフトウェア業	-	-	1	-	-	1	2
協同組合等	113	13	67	52	8	4	1
その他	31	3	16	9	5	5	10
合計	220	33	174	134	34	21	15
構成比	34.9	5.2	27.6	21.2	5.4	3.3	2.4

(注)複数回答

② 媒体別決済手数料率

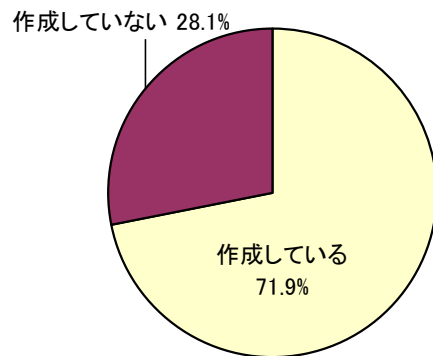


図表21 約款の作成交付状況

(単位:%)

区 分	紙型	磁気型	IC型	サーバ型	合計
	構成比	構成比	構成比	構成比	構成比
前払式支払手段に常に添付している	32.9	18.6	14.3	25.5	28.4
利用者から求められれば、交付できる	10.9	13.8	22.1	13.8	12.5
利用者から求められれば、提示できる	9.2	13.8	13.0	10.7	10.4
利用場所(加盟店等)に掲示している	3.2	18.1	5.2	8.7	6.5
ホームページに掲示している	5.9	9.0	39.0	40.8	14.1
作成していない	37.8	26.6	6.5	0.5	28.1

(注)複数回答



図表22 前払式支払手段の記名状況

(単位:%)

業 種	紙 型		磁気型		IC型		サーバ型	
	記名	無記名	記名	無記名	記名	無記名	記名	無記名
発行専門会社	-	100.0	0.3	99.8	24.2	75.8	25.0	75.0
百貨店	2.3	97.7	-	100.0	-	-	17.3	82.7
スーパー	3.6	96.4	49.9	50.1	60.0	40.0	33.3	66.7
小売業(百貨店・スーパー以外)	20.3	79.8	6.5	93.5	9.5	90.5	26.1	73.9
外食業	-	100.0	-	-	-	-	0.3	99.7
旅行	17.7	82.3	-	-	-	-	-	100.0
ホテル・旅館	4.4	95.6	-	100.0	-	-	50.0	50.0
通信	-	-	-	100.0	-	-	22.9	77.1
運輸	17.3	82.7	-	100.0	42.0	58.0	-	100.0
製造業(飲食物品)	40.0	60.0	50.0	50.0	-	-	-	-
クレジット・割賦販売	3.3	96.7	-	100.0	52.9	47.1	62.7	37.3
ソフトウェア業	-	100.0	-	-	-	-	21.3	78.8
協同組合等	10.6	89.4	11.6	88.4	50.0	50.0	100.0	-
その他	22.5	77.5	18.1	81.9	39.3	60.7	53.5	46.5

図表23 前払式支払手段の使用期間(使用期限)

① 媒体別使用期間(使用期限)の有無

(単位:件、%)

区 分	紙 型		磁気型		IC型		サーバ型	
	件数	構成比	件数	構成比	件数	構成比	件数	構成比
なし	512	74.4	106	64.6	27	61.4	40	32.8
あり	176	25.6	58	35.4	17	38.6	82	67.2
合 計	688	100.0	164	100.0	44	100.0	122	100.0

② 使用期間(使用期限)

(単位:件、%)

使用期間	件数	構成比
1年	93	26.3
2年	43	12.2
3年	69	19.5
5年	65	18.4
10年	13	3.7
年月指定	28	7.9
その他	42	11.9
合 計	353	100.0

③ 使用期間(使用期限)の表示

(単位:件)

区 分	紙型	磁気型	IC型	サーバ型	合計
使用期限:○年○月○日	104	10	-	11	125
発行日から○年	54	9	1	25	89
最終利用日から○年	-	35	16	38	89
その他	10	7	-	17	34
使用期間を表示	14	-	-	-	14
合 計	182	61	17	91	351

図表24 前払式支払手段機能以外の附帯機能(IC型・サーバ型)

(単位:件、%)

各種の機能	IC型		サーバ型	
	件数	構成比	件数	構成比
ポイントカード機能	17	18.9	19	48.7
クレジットカード機能	16	17.8	3	7.7
ID(身分証明書)機能	15	16.7	1	2.6
入退出管理機能	14	15.6	1	2.6
キャッシュカード機能	9	10.0	1	2.6
会員証機能	14	15.6	9	23.1
その他の機能	5	5.6	5	12.8
合 計	90	100.0	39	100.0

(注1)複数回答

(注2)前払式支払手段にどのような他の機能が搭載されているか調査したものである。

図表25 前払式支払手段を搭載している媒体(IC型)

(単位:件、%)

各種の機能	IC型	
	件数	構成比
カード	40	85.1
携帯電話	6	12.8
その他	1	2.1
合計	47	100.0

その他の内訳

<ul style="list-style-type: none"> ・時計 ・人形 ・ストラップ ・シール
--

図表26 前払式支払手段の利用方法(サーバ型)

(単位:件、%)

各種の機能	サーバ型	
	件数	構成比
店舗でカード等を提示・交付	59	37.6
パソコンやスマートフォン等でインターネットに接続し番号等を入力	46	29.3
携帯電話で番号等を入力	22	14.0
スマートフォン専用アプリで番号等を入力	18	11.5
その他	12	7.6
合計	157	100.0

その他の内訳

<ul style="list-style-type: none"> ・電話のオペレーターに番号等を申告 ・番号等の入力を要することなく、電磁的アイテムを選択 ・書面等での申込み ・固有IDによる識別 ・テレビ視聴用の専用端末にカードを挿入 ・打席の端末にかざし接続

図表27 情報提供の方法(サーバ型)

(単位:件、%)

方法	サーバ型	
	件数	構成比
電子メールでの送信	8	8.1
インターネット上のホームページでの閲覧	73	73.7
チャージ機での閲覧	18	18.2
合計	99	100.0

図表28 不正利用の状況

① 不正利用の有無

(単位:者)

区 分	不正利用あり	不正利用なし	回答なし	計
紙型	10	660	10	680
磁気型	1	157	5	163
IC型	1	41	1	43
サーバ型	8	106	1	115

(注)未遂・既遂の両方を含む。

② 不正利用の手口

(単位:件)

手口	件数
偽造	3
有効期限の改ざん	3
使用済み券の使用	3
その他	12

その他内容の内訳

■紙型

- ・有効期限切れのもの使用(枚数がかなり多く、店で気づくことができないことがある。また、この手口による不正使用が近年増えてきている。)
- ・見本券での申込み

■IC型

- ・チャージ時にクレジットカード番号を盗用

■サーバ型

- ・購入IDが他人によって登録済みになっていた(自作自演も含む)。
- ・なりすましによる不正ログイン
- ・発行コードの詐取
- ・チャージ時にクレジットカード番号を盗用

図表29 預り金収益計上方法

(単位:者)

方法	発行者数
発行年度に収益計上している	317
引換え年度に収益計上し、未使用額は5年目決算時に収益計上している	337
その他	103

図表30 苦情相談の主な内容

(単位:件)

内容	件数
有効期限	81
払戻し(お釣りを含む)	99
利用できる店舗・商品等	133
残高確認やその方法	28
利用履歴	21
その他	41

その他内容の内訳

- ・購入のキャンセル
- ・アクティベーションの手続き
- ・カード再発行
- ・磁気不良
- ・払戻し後、廃止した旧券(有効期限がない券)の利用について
- ・紛失
- ・盗難・紛失時の残高補償の要望等
- ・券面記載の表示事項について
- ・加盟店での決済端末操作
- ・取り忘れ
- ・有効期限延長の依頼
- ・不正利用
- ・サクラサイト・ワンクリック詐欺被害について

協会の事業活動へのご意見ご要望等について（抜粋）

発行者の規模や発行形態により実務的な悩みが相違するので、発行事業実態調査で悩み事や相談事を聞いてみてはどうか。

有効期限がある前払式支払手段とない前払式支払手段の未使用残高（供託額）の推移の調査を要望

不正利用された場合の対応策及び防止策の調査を要望

パンフレットは内容がわかりやすく平易に解説されているので、新任担当者向けに使用している。
また、「決済協速報」やHPに最近の動向が案内されており、社内での商品券に関する業務の内部統制構築の参考としている。

前払式支払手段発行のしおりや社内規程モデル、リサーチ資料など、弊社業務の参考として活用している。今後もこのような資料の提供及びセミナーを企画していただきたい。

「前払式支払手段」の実務担当者向け研修会はとても有意義であった。
今後もセミナー・研修会などを開催していただきたい。

開催されている各種セミナーについて、関西地域でも開催していただきたい。

法律が改正された場合等、情報を知らせていただきたい。

法律改正や届出等、事業者の業務に必要な情報やその要領等（法律用語※難解）をわかりやすく、タイムリーにいただきたい。

財務局への手続方法（電子申請を使わない）がもっと理解しやすい「手引き」のようなもので調べることができればよいと思う。

第 16 回発行事業実態調査統計
(平成 25 年度版)

調査・集計 一般社団法人日本資金決済業協会
東京都千代田区神田小川町 2-8
三井住友海上小川町ビル
Tel 03-3219-0601 / Fax 03-3219-0602
(無断複写複製を禁じます。)