

第 18 回

発行事業実態調査統計

(平成 27 年度版)



一般社団法人日本資金決済業協会

はじめに

「資金決済に関する法律」（以下「資金決済法」という。）が平成22年4月1日に施行され、6年余りが経過しました。前払式支払手段の年間発行額は、平成22年度は18.2兆円でしたが、平成25年度22.1兆円、平成26年度23.4兆円、平成27年度は、24.0兆円と市場規模は年々拡大しております。

前払式支払手段の登録・届出發行者数は、5年余り前の平成23年3月末は、1,806者（第三者型1,117者、自家型689者）、平成27年3月末は、1,829者（第三者型1,024者、自家型805者）、平成28年3月末は、1,830者（第三者型1,002者、自家型828者）となっており、第三者型は減少しているものの、自家型が増加していることからほぼ横ばいに推移しております（発行額、発行者数は金融庁提供）。

協会では、平成10年度を1回目として第三者型発行者及び会員発行者を対象に調査を実施してきましたが、平成21年度から自家型発行者を調査対象に加え、さらに、平成22年度から新たに規制対象となったサーバ型発行者を調査対象としてから今回が6回目の調査となりました。

本統計は、18回目として平成27年度（平成27年4月1日から平成28年3月31日）の発行状況等について取りまとめたものです。

媒体別発行額の推移では、磁気型は減少傾向にありますが、一方、IC型、サーバ型は順調に増加しており、前払式支払手段の市場規模の拡大要因となっています。

今後とも、発行状況等の実態を継続的に把握するため調査を続けてまいりますので、引き続きご協力の程よろしくお願い申し上げます。

最後になりましたが、ご協力をいただいた皆様には厚く御礼申し上げます。また、本調査が発行者の皆様の参考になれば幸甚に存じます。

（注1）調査ごとの回答者が異なるため、計数には連続性はありません。

（注2）各計数は、有効回答者数を集計しています。

（注3）特殊要因については、適宜調整しています。

（注4）構成比は小数点第2位、一部、小数点第1位を四捨五入しています。

目次

図表1	業種別回答者数	1
図表2	業種別発行額の推移	1
図表2-1	媒体別発行額の推移	1
図表3	業種別回収額の推移	2
図表4	媒体別有効期限到来等による回収額の推移	2
図表5	業種別未使用残高の推移	2
図表6	発行額、回収額及び未使用残高の推移	3
図表7	媒体別発行額の推移	3
図表8	業種別・媒体別発行者数	4
図表9	発行保証金の供託等の状況	4
図表10	前払式支払手段の金額区分別発行状況	5
図表11	媒体別プレミアム率の構成	7
図表12	前払式支払手段の購入方法	7
図表13	前払式支払手段の業種別販売方法	8
図表14	前払式支払手段の購入事由	9
図表15	おまけポイントとの前払式支払手段の交換状況	11
図表16	媒体別加盟店の開拓及び管理の委託状況	11
図表17	媒体別取扱加盟店数	11
図表18	業種別取扱加盟店数	12
図表19	加盟店との決済回数	13
図表20	加盟店との決済手数料率	13
図表21	約款の作成交付状況	14
図表22	前払式支払手段の記名状況	14
図表23	前払式支払手段の使用期間(使用期限)	15
図表24	前払式支払手段機能以外の附帯機能(IC型・サーバ型)	15
図表25	前払式支払手段を搭載している媒体(IC型)	16
図表26	前払式支払手段の利用方法(サーバ型)	16
図表27	情報提供の方法(サーバ型)	16
図表28	不正利用の状況	17
図表29	預り金収益計上方法	18
図表30	苦情・トラブルの主な内容	19
図表31	相談・問合せの主な内容	19
	<加盟店管理に関する質問等(抜粋)>	20
	<協会の事業活動へのご意見ご要望等(抜粋)>	20

図表1 業種別回答者数

(単位：者)

業 種	回答者数	内数：自家型	内数：第三者型
発行専門会社	16	1	15
百貨店	40	1	39
スーパー	78	45	33
小売業(百貨店・スーパー以外)	144	116	28
外食業	26	13	13
旅行	39	32	7
ホテル・旅館	35	26	9
通信	11	7	4
運輸	23	11	12
製造業(飲食料品)	15	5	10
クレジット・割賦販売	50	-	50
ソフトウェア業	9	5	4
協同組合等	311	28	283
その他	118	55	63
合 計	915	345	570

(参考) ※調査対象発行者数1820者に対する回答者(回収率50.8%、回答率50.3%) ※平成26年度回答率 46.1%

※本調査における「発行専門会社」とは、前払式支払手段の発行に係る業務を主たる業務とし、その収入の占める割合が全体の50%超の会社をいいます。

図表2 業種別発行額の推移

(単位：者、百万円)

業 種	H24年度		H25年度		H26年度		H27年度	
	発行者数	発行額	発行者数	発行額	発行者数	発行額	発行者数	発行額
発行専門会社	20	15,215,311	17	15,154,367	18	1,493,037	16	1,584,210
百貨店	40	145,216	42	155,180	37	129,268	39	148,085
スーパー	55	1,152,800	70	1,514,185	60	1,782,059	67	1,931,986
小売業(百貨店・スーパー以外)	142	111,226	147	148,370	154	181,439	130	248,431
外食業	16	18,112	13	6,326	18	28,485	20	34,729
旅行	32	87,360	33	88,944	38	90,308	36	110,672
ホテル・旅館	33	4,174	39	3,784	30	1,209	30	1,942
通信	9	20,256	7	16,113	11	102,151	11	107,435
運輸	17	1,147,584	17	1,273,992	17	1,443,103	18	1,528,051
製造業(飲食料品)	10	2,599	4	80	8	988	7	926
クレジット・割賦販売	37	1,336,557	40	1,812,478	38	2,289,293	46	2,996,459
ソフトウェア業	13	33,015	12	45,070	7	10,192	9	38,073
協同組合等	276	69,411	268	54,391	222	68,823	280	61,847
その他	95	261,539	114	383,797	98	13,567,542	108	12,692,039
合 計	795	19,605,160	823	20,657,078	756	21,187,897	817	21,484,885

図表2-1 媒体別発行額の推移

(単位：百万円)

区 分	H22	H23	H24	H25	H26	H27
紙型	1,016,577	806,331	698,573	760,276	659,460	685,756
磁気型	462,083	268,673	231,988	193,767	206,375	203,092
IC型	10,972,315	11,350,321	11,995,070	12,598,020	12,951,274	13,092,097
サーバ型	5,082,268	6,029,594	6,679,529	7,105,017	7,370,788	7,503,940
合 計	17,533,243	18,454,919	19,605,160	20,657,080	21,187,896	21,484,886

図表3 業種別回収額の推移

(単位：者、百万円)

業 種	H24年度		H25年度		H26年度		H27年度	
	発行者数	回 収 額	発行者数	回 収 額	発行者数	回 収 額	発行者数	回 収 額
発行専門会社	21	15,197,340	17	15,138,347	17	1,460,442	16	1,561,395
百貨店	41	154,553	43	160,645	37	132,262	40	150,325
スーパー	59	1,143,551	76	1,506,830	71	1,777,846	78	1,927,130
小売業(百貨店・スーパー以外)	149	111,452	153	146,540	160	190,906	141	248,961
外食業	17	17,402	16	6,157	20	26,939	24	32,203
旅行	34	90,886	34	88,183	39	88,609	37	97,478
ホテル・旅館	36	3,971	41	3,726	30	1,408	32	2,089
通信	9	25,011	7	16,180	11	102,325	11	107,191
運輸	19	1,140,844	19	1,267,509	21	1,435,992	23	1,514,424
製造業(飲食料品)	15	3,184	6	621	13	1,314	12	945
クレジット・割賦販売	41	1,325,757	41	1,807,183	43	2,275,998	50	2,835,329
ソフトウェア業	13	31,985	13	42,559	7	10,218	9	37,867
協同組合等	288	70,171	284	57,059	234	71,568	302	63,470
その他	100	260,140	121	379,651	103	13,566,975	116	12,688,950
合 計	842	19,576,247	871	20,621,190	806	21,142,802	891	21,267,757

図表4 媒体別有効期限到来による回収額の推移

(単位：百万円)

区 分	H24年度	H25年度	H26年度	H27年度
紙型	2,199	3,003	8,188	3,124
磁気型	75	57	732	806
IC型	339	433	404	604
サーバ型	4,460	2,161	1,336	7,367
合 計	7,073	5,654	10,660	11,901

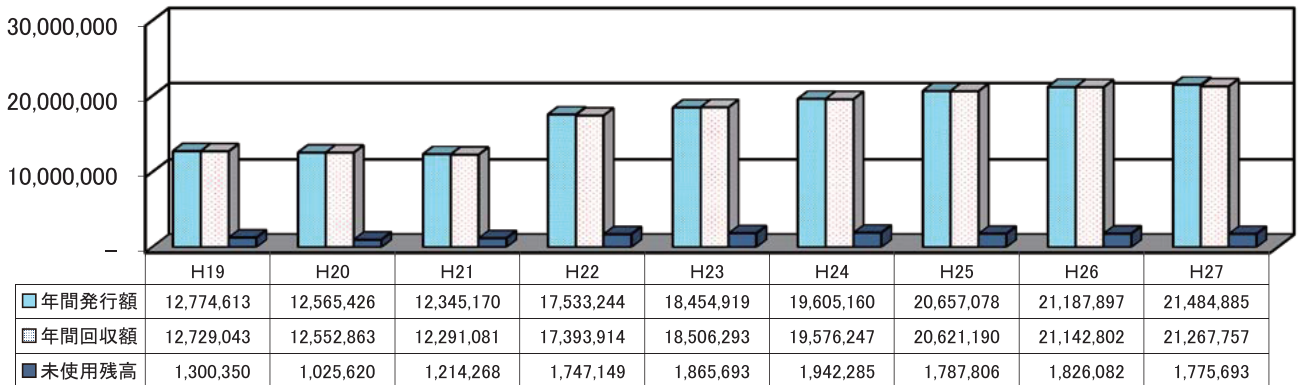
図表5 業種別未使用残高の推移

(単位：者、百万円)

業 種	H24年度		H25年度		H26年度		H27年度	
	発行者数	金 額	発行者数	金 額	発行者数	金 額	発行者数	金 額
発行専門会社	21	374,258	17	369,586	17	331,145	16	349,344
百貨店	41	248,888	43	256,656	37	221,814	40	284,990
スーパー	59	82,565	74	93,309	71	96,761	78	98,944
小売業(百貨店・スーパー以外)	148	13,795	158	18,661	160	19,144	142	19,579
外食業	17	10,299	14	4,375	19	15,818	24	10,245
旅行	33	210,703	34	211,601	39	218,861	37	216,126
ホテル・旅館	35	4,266	41	4,141	28	2,732	31	2,814
通信	9	367,345	7	20,096	11	10,180	11	11,439
運輸	19	119,343	19	121,134	22	132,732	23	146,836
製造業(飲食料品)	15	17,626	7	16,728	14	17,491	15	17,381
クレジット・割賦販売	41	348,565	42	526,944	43	550,024	50	392,598
ソフトウェア業	13	6,341	13	10,221	7	901	9	3,215
協同組合等	291	105,053	282	93,519	239	99,053	303	98,617
その他	99	33,238	115	40,835	101	109,426	115	123,565
合 計	841	1,942,285	866	1,787,806	808	1,826,082	894	1,775,693

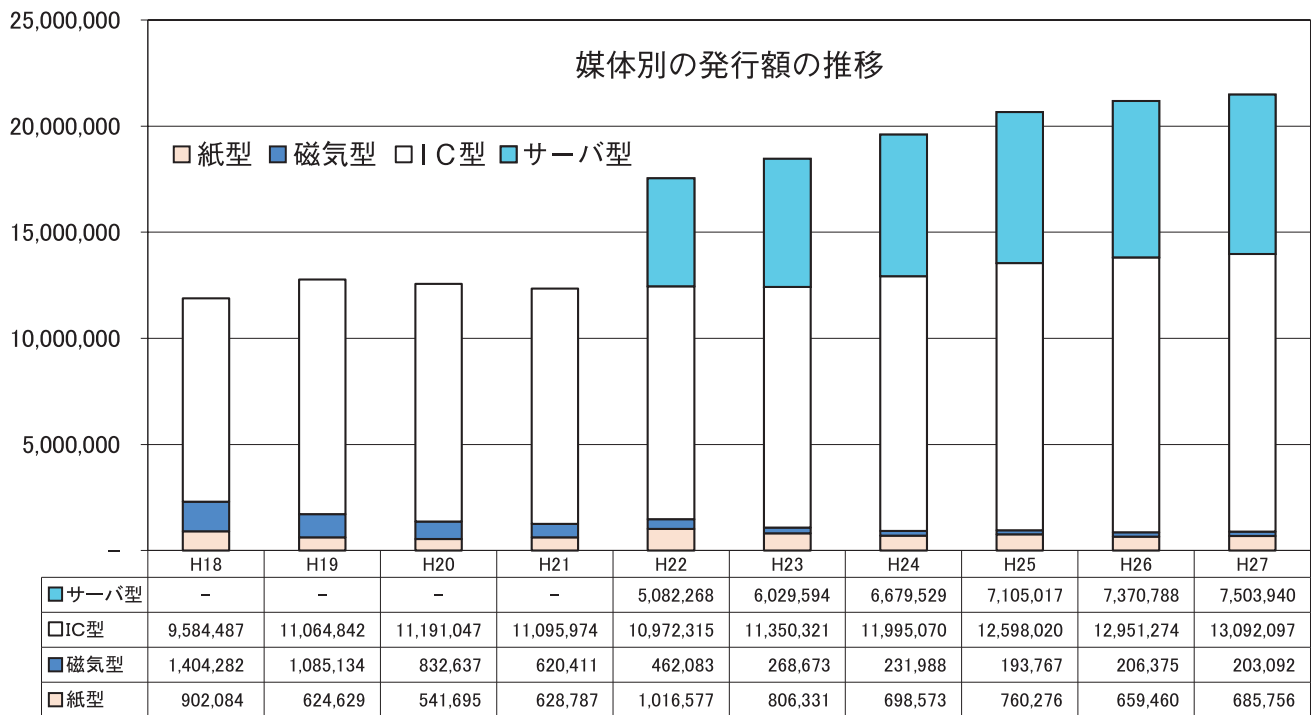
図表6 発行額、回収額及び未使用残高の推移

(単位：百万円)



図表7 媒体別発行額の推移

(単位：百万円)



図表8 業種別・媒体別発行者数

(単位：者)

業 種	発行者数	媒体別発行状況			
		紙型	磁気型	I C型	サーバ型
発行専門会社	16	4	3	5	7
百貨店	40	40	12	-	14
スーパー	77	72	5	1	14
小売業(百貨店・スーパー以外)	142	66	65	7	19
外食業	24	17	2	-	7
旅行	39	39	1	-	2
ホテル・旅館	35	33	1	-	3
通信	11	1	-	1	9
運輸	23	15	12	9	1
製造業(飲食料品)	15	13	1	-	1
クレジット・割賦販売	49	33	3	8	22
ソフトウェア業	9	1	-	1	8
協同組合等	311	285	34	3	3
その他	117	59	27	13	38
合 計	908	678	166	48	148

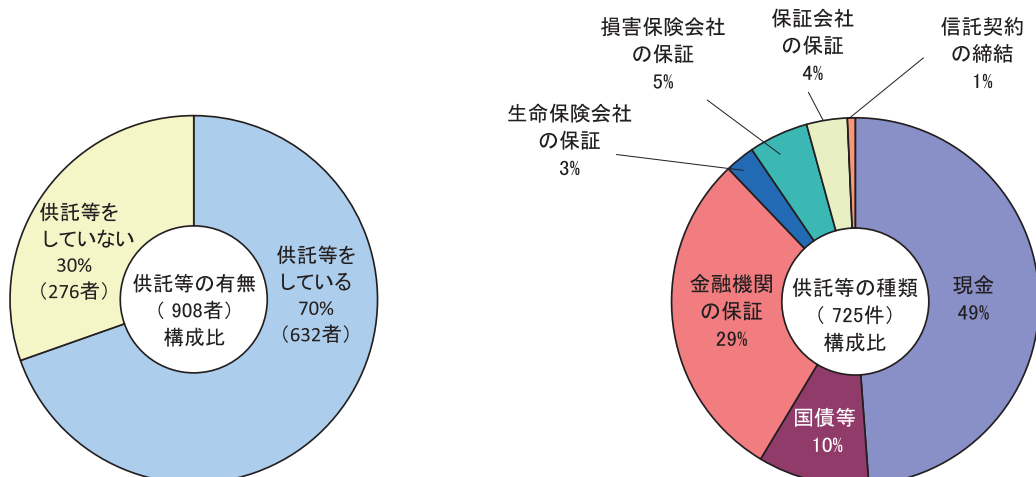
(注) 複数回答

図表9 発行保証金の供託等の状況

(単位：者、件)

供託等をしている者	現金による供託		354
	有価証券による供託	国債	71
		政府保証債	-
		金融債	-
		その他	-
	小 計		71
	保全契約	金融機関の保証	212
		生命保険会社の保証	19
		損害保険会社の保証	38
		保証会社の保証	26
小 計		295	
信託契約	小 計	5	
632	合 計	725	
供託等をしていない者	未使用残高が供託等が必要な基準額以下		256
	供託義務を免除される銀行等に該当		16
	回答なし		4
276	合 計	276	
908	回 答 数 計	1,001	

(注) 複数回答



図表10 前払式支払手段の金額区分別発行状況 その1

① 金額表示型（磁気型・I C型・サーバ型は減算使いきり型）の金額区分別種類数

(単位：種類、%)

金額区分	紙型		磁気型		I C型		サーバ型	
	種類数	構成比	種類数	構成比	種類数	構成比	種類数	構成比
500円以下	406	35.2	21	7.3	-	0.0	8	4.3
500円超 1,000円以下	382	33.1	37	12.9	1	10.0	15	8.0
1,000円超 3,000円以下	31	2.7	56	19.5	2	20.0	29	15.5
3,000円超 5,000円以下	107	9.3	37	12.9	-	0.0	31	16.6
5,000円超 10,000円以下	127	11.0	53	18.5	1	10.0	37	19.8
10,000円超 20,000円以下	40	3.5	48	16.7	1	10.0	28	15.0
20,000円超 30,000円以下	14	1.2	18	6.3	1	10.0	14	7.5
30,000円超 50,000円以下	24	2.1	12	4.2	2	20.0	13	7.0
50,000円超 100,000円以下	18	1.6	4	1.4	2	20.0	9	4.8
100,000円超	5	0.4	1	0.3	-	0.0	3	1.6

(注)「種類」は、各金額区分別に発行されている前払式支払手段の合計

② 物品・数量表示型の換算金額区分別種類数

(単位：種類、%)

金額区分	紙型		磁気型	
	種類数	構成比	種類数	構成比
500円以下	5	3.2	-	-
500円超 1,000円以下	10	6.4	4	30.8
1,000円超 3,000円以下	25	15.9	3	23.1
3,000円超 5,000円以下	32	20.4	1	7.7
5,000円超 10,000円以下	37	23.6	2	15.4
10,000円超 20,000円以下	24	15.3	2	15.4
20,000円超 30,000円以下	14	8.9	-	-
30,000円超	10	6.4	1	7.7

③ 金額表示・加減算型（IC型）の入金額等区分別種類数

(単位：種類、%)

金額区分	最低入金額		最低入金単位		入金上限額	
	種類数	構成比	種類数	構成比	種類数	構成比
1円	11	20.0	15	28.3	-	-
1円超 100円以下	1	1.8	-	-	-	-
100円超 500円以下	2	3.6	1	1.9	-	-
500円超 1,000円以下	35	63.6	35	66.0	1	1.8
1,000円超 3,000円以下	1	1.8	-	-	4	7.0
3,000円超 5,000円以下	2	3.6	-	-	2	3.5
5,000円超 10,000円以下	1	1.8	2	3.8	3	5.3
10,000円超 20,000円以下	-	-	-	-	22	38.6
20,000円超 30,000円以下	1	1.8	-	-	8	14.0
30,000円超 50,000円以下	1	1.8	-	-	11	19.3
50,000円超 100,000円以下	-	-	-	-	2	3.5
100,000円超	-	-	-	-	4	7.0

図表10 前払式支払手段の金額区分別発行状況 その2

④ 金額表示・加減算型（サーバ型）の入金額等区分別種類数

(単位：種類、%)

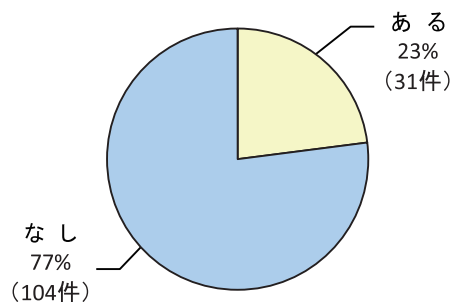
金額区分	最低入金額		最低入金単位		入金上限額	
	種類数	構成比	種類数	構成比	種類数	構成比
1円	17	9.3	66	39.8	-	-
1円超 100円以下	11	6.0	4	2.4	-	-
100円超 500円以下	37	20.2	23	13.9	-	-
500円超 1,000円以下	77	42.1	52	31.3	3	1.7
1,000円超 3,000円以下	14	7.7	3	1.8	1	0.6
3,000円超 5,000円以下	6	3.3	3	1.8	9	5.0
5,000円超 10,000円以下	10	5.5	6	3.6	7	3.9
10,000円超 20,000円以下	4	2.2	4	2.4	7	3.9
20,000円超 30,000円以下	3	1.6	3	1.8	14	7.8
30,000円超 50,000円以下	3	1.6	2	1.2	47	26.1
50,000円超 100,000円以下	1	0.5	-	-	39	21.7
100,000円超	-	-	-	-	36	20.0
上限なし	-	-	-	-	17	9.4

⑤ 金額表示・加減算型（磁気型）の入金額別等区分種類数

(単位：種類、%)

金額区分	最低入金額		最低入金単位		入金上限額	
	種類数	構成比	種類数	構成比	種類数	構成比
1円	1	1.0	19	19.0	-	-
1円超 100円以下	-	-	-	-	-	-
100円超 500円以下	2	2.0	2	2.0	-	-
500円超 1,000円以下	48	47.1	54	54.0	-	-
1,000円超 3,000円以下	11	10.8	3	3.0	1	1.0
3,000円超 5,000円以下	19	18.6	9	9.0	2	2.0
5,000円超 10,000円以下	17	16.7	13	13.0	1	1.0
10,000円超 20,000円以下	4	3.9	-	-	10	9.8
20,000円超 30,000円以下	-	-	-	-	31	30.4
30,000円超 50,000円以下	-	-	-	-	31	30.4
50,000円超 100,000円以下	-	-	-	-	25	24.5
100,000円超	-	-	-	-	1	1.0

⑥ 複数の前払式支払手段をまとめる機能（サーバ型）



⑦ 複数の前払式支払手段をまとめる機能がある場合の内訳（サーバ型）

(単位：種類、%)

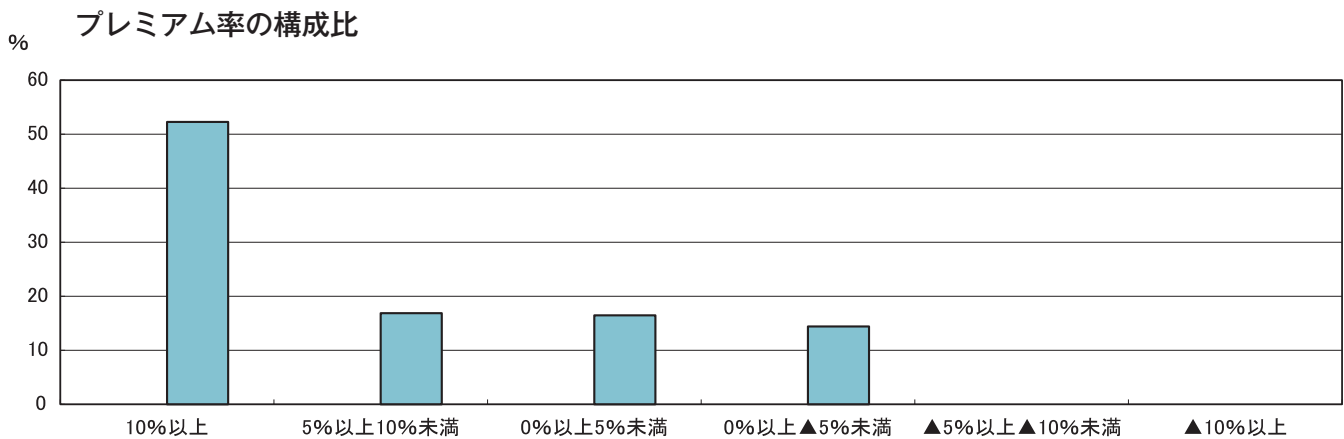
金額区分	内訳	
	種類数	構成比
10,000円未満	1	2.4
10,000円以上 30,000円未満	5	12.2
30,000円以上 50,000円未満	5	12.2
50,000円以上 100,000円未満	8	19.5
100,000円以上 500,000円未満	8	19.5
500,000円以上 1,000,000円未満	2	4.9
100,000円超	3	7.3
上限なし	9	22.0

図表11 媒体別プレミアム率の構成

(単位：者、%)

プレミアム率	紙型	磁気型	IC型	サーバ型	計	構成比
10%以上	70	52	5	-	127	52.3
5%以上 10%未満	13	26	2	-	41	16.9
0%以上 5%未満	18	22	-	-	40	16.5
0%以上 ▲5%未満	28	7	-	-	35	14.4
▲5%以上 ▲10%未満	-	-	-	-	-	0.0
▲10%以上	-	-	-	-	-	0.0

(注)前払式支払手段金額と販売金額に差がある前払式支払手段を集計した。



図表12 前払式支払手段の購入方法

(単位：者)

購入方法	紙型	磁気型	IC型	サーバ型
現金	625	145	46	118
銀行口座からの引落とし・振込	125	8	7	30
クレジット	67	8	19	65
クレジットによるオートチャージ	-	-	11	12
他の前払式支払手段	1	2	1	20
その他	13	5	3	22

その他内容の内訳

- ◆ 紙型
 - ・コンビニ決済
 - ・集金
 - ・お取替え商品
 - ・仕入買掛支払分より相殺
- ◆ 磁気型
 - ・釣銭積立
- ◆ IC型
 - ・給与控除
 - ・銀行預金からのオートチャージ
- ◆ サーバ型
 - ・携帯キャリアによる収納代行
 - ・プラットフォーム決済
 - ・コンビニ決済
 - ・インターネットバンキング
 - ・ペイジー決済
 - ・代金引換

図表13 前払式支払手段の業種別販売方法

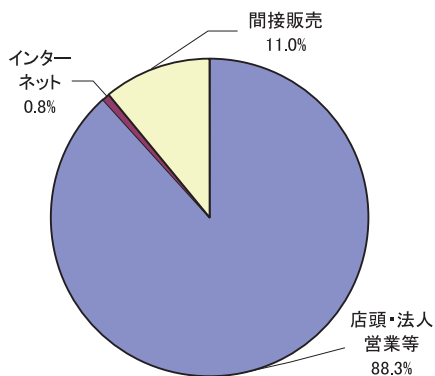
(単位：%)

業 種	紙型			磁気型			IC型			サーバ型		
	直接販売		間接販売	直接販売		間接販売	直接販売		間接販売	直接販売		間接販売
	店頭、 法人営業	インター ネット		店頭、 法人営業	インター ネット		店頭、 法人営業	インター ネット		店頭、 法人営業	インター ネット	
発行専門会社	22.5	1.1	76.4	28.3	3.0	68.7	44.2	5.8	50.0	51.0	35.0	14.0
百貨店	99.7	-	0.3	100.0	-	-	-	-	100.0	99.3	-	0.7
スーパー	96.4	-	3.6	100.0	-	-	33.0	-	67.0	97.4	-	2.6
小売業(百貨店・スーパー以外)	100.0	-	-	98.3	-	1.7	98.6	-	1.4	86.5	6.7	6.7
外食業	93.9	2.7	3.3	100.0	-	-	-	-	100.0	86.0	2.6	11.4
旅行	96.4	2.9	0.7	100.0	-	-	-	-	100.0	75.0	20.0	5.0
ホテル・旅館	92.6	2.3	5.1	-	-	100.0	-	-	100.0	100.0	-	-
通信	100.0	-	-	-	-	100.0	-	100.0	-	1.2	59.8	39.0
運輸	85.7	8.3	6.0	99.7	-	0.3	96.0	0.1	3.9	100.0	-	-
製造業(飲食料品)	60.9	0.3	38.8	100.0	-	-	-	-	100.0	100.0	-	-
クレジット・割賦販売	78.7	3.5	17.7	38.5	2.0	59.5	48.9	23.9	27.1	53.1	21.3	25.6
ソフトウェア業	-	10.0	90.0	-	-	100.0	-	-	100.0	13.6	73.9	12.5
協同組合等	83.7	0.1	16.2	84.7	-	15.3	66.7	-	33.3	66.7	33.3	-
その他	85.7	-	14.3	99.9	-	0.1	72.5	10.8	16.7	49.6	26.0	24.4

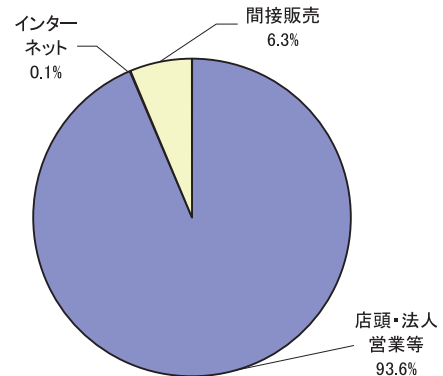
(注) 回答者の推計である。

(注) 直接販売…店頭、法人営業、インターネット等 間接販売…代理店販売等

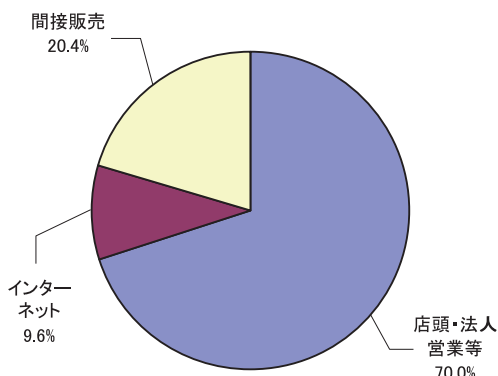
紙型の販売方法



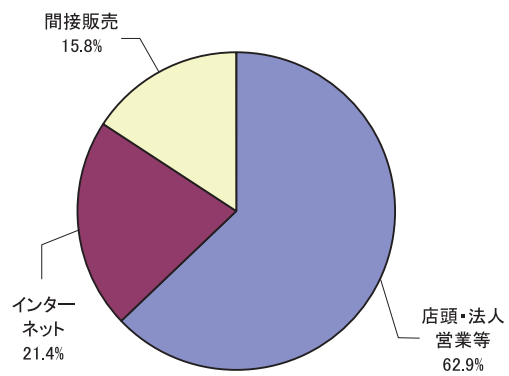
磁気型の販売方法



IC型の販売方法



サーバ型の販売方法



図表14 前払式支払手段の購入事由 その1

(注) 回答者の推計である。

① 紙型

(単位：%)

業 種	購入者(個人) 自身で使う	購入者(個人) の贈答用	法人の福利・厚生 用として使う	法人のノベルティ・ 販促用	その他
発行専門会社	10.0	72.5	5.0	12.5	-
百貨店	7.6	75.6	4.4	9.5	2.9
スーパー	26.9	62.9	3.9	6.3	0.0
小売業(百貨店・スーパー以外)	52.2	31.4	6.3	9.4	0.6
外食業	32.2	44.1	10.0	11.3	2.4
旅行	29.3	20.1	35.9	12.6	2.2
ホテル・旅館	26.0	47.5	10.6	12.3	3.7
通信	100.0	-	-	-	-
運輸	59.8	9.8	24.8	5.6	-
製造業(飲食料品)	12.6	68.2	6.1	12.9	0.2
クレジット・割賦販売	20.5	38.4	8.9	19.9	12.2
ソフトウェア業	100.0	-	-	-	-
協同組合等	18.4	53.8	8.5	10.0	9.3
その他	48.4	28.2	7.7	10.8	4.9
構 成 比	26.6	48.2	9.3	10.2	5.7

② 磁気型

(単位：%)

業 種	購入者(個人) 自身で使う	購入者(個人) の贈答用	法人の福利・厚生 用として使う	法人のノベルティ・ 販促用	その他
発行専門会社	41.0	17.3	8.3	20.7	12.7
百貨店	15.0	65.8	4.2	15.0	-
スーパー	100.0	-	-	-	-
小売業(百貨店・スーパー以外)	97.6	1.9	0.2	0.2	0.1
外食業	100.0	-	-	-	-
旅行	100.0	-	-	-	-
ホテル・旅館	80.0	10.0	-	10.0	-
通信	-	-	-	-	-
運輸	94.2	1.7	4.2	-	-
製造業(飲食料品)	83.0	15.0	-	2.0	-
クレジット・割賦販売	80.0	10.0	-	10.0	-
ソフトウェア業	-	-	-	-	-
協同組合等	84.6	10.1	3.3	0.7	1.3
その他	87.3	0.0	5.8	6.9	-
構 成 比	87.9	6.5	2.3	2.7	0.6

図表14 前払式支払手段の購入事由 その2

③ IC型

(単位：%)

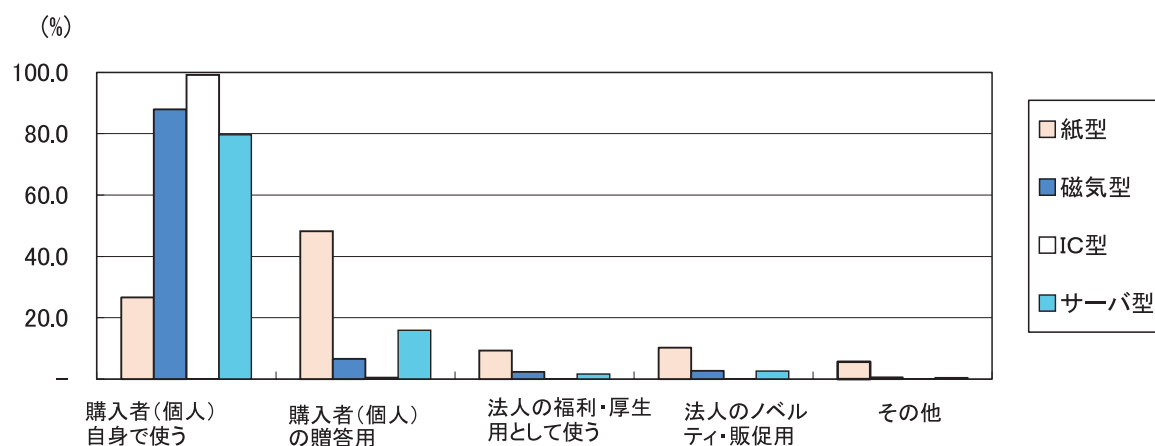
業 種	購入者(個人) 自身で使う	購入者(個人) の贈答用	法人の福利・厚生 用として使う	法人のノベルティ・ 販促用	その他
発行専門会社	96.1	1.7	-	2.2	-
百貨店	-	-	-	-	-
スーパー	95.0	5.0	-	-	-
小売業(百貨店・スーパー以外)	99.2	0.8	-	-	-
外食業	-	-	-	-	-
旅行	-	-	-	-	-
ホテル・旅館	-	-	-	-	-
通信	100.0	-	-	-	-
運輸	99.4	0.6	-	-	-
製造業(飲食料品)	-	-	-	-	-
クレジット・割賦販売	100.0	-	-	-	-
ソフトウェア業	90.0	-	10.0	-	-
協同組合等	100.0	-	0.0	-	-
その他	100.0	-	-	-	0.0
構 成 比	99.1	0.5	0.2	0.2	0.0

④ サーバ型

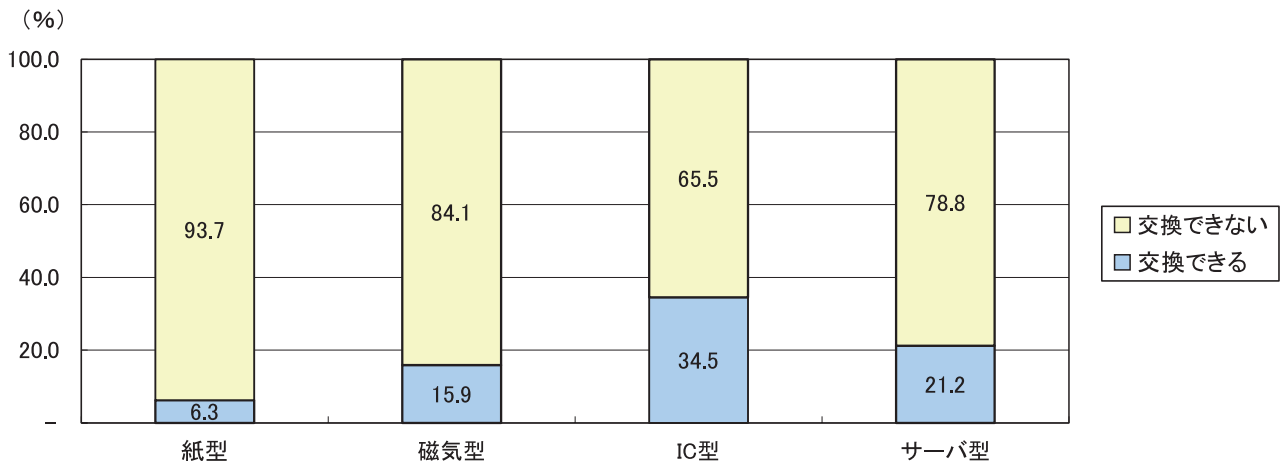
(単位：%)

業 種	購入者(個人) 自身で使う	購入者(個人) の贈答用	法人の福利・厚生 用として使う	法人のノベルティ・ 販促用	その他
発行専門会社	99.3	-	-	0.7	-
百貨店	25.6	61.9	2.1	8.5	1.9
スーパー	89.9	6.5	-	2.9	0.7
小売業(百貨店・スーパー以外)	67.0	29.1	1.2	2.7	-
外食業	77.1	18.3	2.3	2.3	-
旅行	10.0	50.0	15.0	25.0	-
ホテル・旅館	96.7	3.3	-	-	-
通信	98.7	1.2	0.1	-	-
運輸	100.0	-	-	-	-
製造業(飲食料品)	99.0	1.0	-	-	-
クレジット・割賦販売	84.9	10.1	3.6	1.4	0.0
ソフトウェア業	100.0	-	-	-	-
協同組合等	66.7	26.7	-	6.7	-
その他	88.9	7.8	1.5	1.3	0.6
構 成 比	79.6	15.9	1.6	2.6	0.4

⑤ 媒体別購入事由の比較



図表15 おまけポイントとの前払式支払手段の交換状況



図表16 媒体別加盟店の開拓及び管理の委託状況

(単位：者、%)

委託状況	紙型	磁気型	IC型	サーバ型	計	構成比
委託している	129	12	20	36	197	32.3
委託していない	299	44	19	50	412	67.7
合計	428	56	39	86	609	100.0

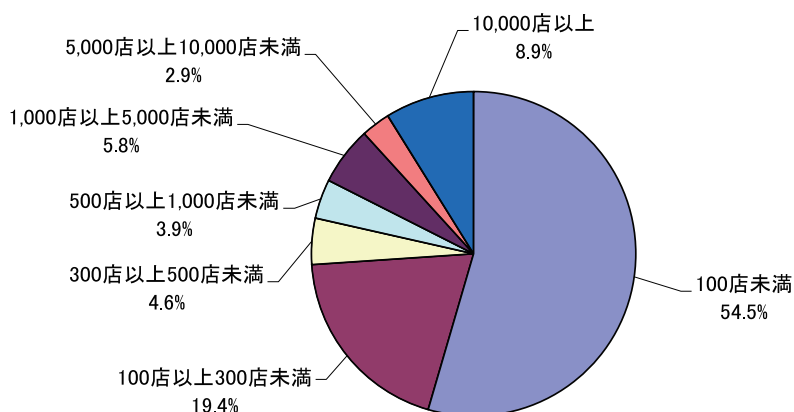
図表17 媒体別取扱加盟店数 その1

① 国内

(単位：者、%)

国内店舗数	紙型	磁気型	IC型	サーバ型	計	構成比
100店未満	240	37	15	28	320	54.5
100店以上 300店未満	94	2	2	16	114	19.4
300店以上 500店未満	22	1	-	4	27	4.6
500店以上 1,000店未満	17	1	1	4	23	3.9
1,000店以上 5,000店未満	22	2	2	8	34	5.8
5,000店以上 10,000店未満	12	1	2	2	17	2.9
10,000店以上	18	3	15	16	52	8.9
合計	425	47	37	78	587	100.0

媒体別取扱加盟店数 (国内)



図表17 媒体別取扱加盟店数 その2

② 国外

(単位：者、%)

国内店舗数	紙型	磁気型	IC型	サーバ型	計	構成比
なし	426	49	37	66	578	97.1
100店未満	1	-	-	-	1	0.2
100店以上 300店未満	-	-	-	2	2	0.3
300店以上 500店未満	-	-	-	1	1	0.2
500店以上 1,000店未満	-	-	-	-	-	-
1,000店以上 5,000店未満	-	-	-	-	-	-
5,000店以上 10,000店未満	-	-	-	-	-	-
10,000店以上	-	-	2	11	13	2.2
合計	427	49	39	80	595	100.0

図表18 業種別取扱加盟店数

① 国内

(単位：者)

業種	~99	100~299	300~499	500~999	1,000~4,999	5,000~9,999	10,000~
発行専門会社	4	-	-	1	2	6	5
百貨店	23	19	6	1	-	-	-
スーパー	25	5	1	1	3	-	2
小売業(百貨店・スーパー以外)	21	2	-	-	3	-	1
外食業	5	3	2	-	-	-	-
旅行	2	1	2	1	-	-	2
ホテル・旅館	8	-	-	-	-	-	-
通信	2	1	-	-	-	-	1
運輸	9	2	1	-	1	1	5
製造業(飲食料品)	2	1	-	-	3	-	1
クレジット・割賦販売	9	3	1	3	7	7	29
ソフトウェア業	1	2	-	-	-	-	-
協同組合等	173	62	10	13	7	2	3
その他	36	13	4	3	8	1	3
合計	320	114	27	23	34	17	52

② 国外

(単位：者)

業種	ない	~99	100~299	300~499	500~999	1,000~4,999	5,000~9,999	10,000~
発行専門会社	14	-	1	1	-	-	-	2
百貨店	49	-	-	-	-	-	-	-
スーパー	37	-	-	-	-	-	-	-
小売業(百貨店・スーパー以外)	28	-	-	-	-	-	-	-
外食業	11	-	-	-	-	-	-	-
旅行	8	-	-	-	-	-	-	-
ホテル・旅館	8	-	-	-	-	-	-	-
通信	2	-	-	-	-	-	-	1
運輸	18	1	-	-	-	-	-	-
製造業(飲食料品)	8	-	-	-	-	-	-	-
クレジット・割賦販売	52	-	-	-	-	-	-	9
ソフトウェア業	2	-	1	-	-	-	-	-
協同組合等	269	-	-	-	-	-	-	-
その他	72	-	-	-	-	-	-	1
合計	578	1	2	1	-	-	-	13

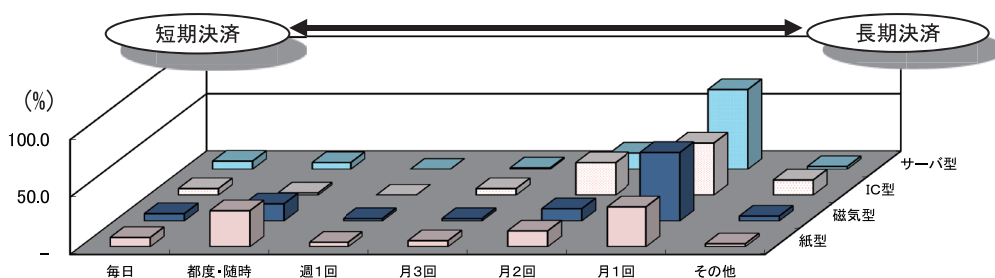
図表19 加盟店との決済回数

① 業種別決済回数

(単位：者、%)

業種	毎日	都度又は 随時	週1回	月3回	月2回	月1回	2ヶ月に 1回	その他
発行専門会社	2	1	-	1	5	15	1	-
百貨店	4	-	-	-	-	47	-	-
スーパー	3	4	-	2	5	26	-	1
小売業(百貨店・スーパー以外)	3	-	-	-	4	23	-	-
外食業	1	2	-	-	-	7	-	-
旅行	-	-	-	1	-	8	-	-
ホテル・旅館	-	1	-	-	-	6	-	-
通信	-	1	-	-	-	3	-	-
運輸	3	-	-	-	6	13	-	1
製造業(飲食料品)	-	5	-	-	-	3	-	-
クレジット・割賦販売	2	4	-	4	30	33	-	6
ソフトウェア業	-	-	-	-	1	1	-	-
協同組合等	27	122	17	20	34	49	1	8
その他	4	16	2	1	10	35	-	5
合計	49	156	19	29	95	269	2	21
構成比	7.7	24.4	3.0	4.5	14.8	42.0	0.3	3.3

② 媒体別決済回数



図表20 加盟店との決済手数料率

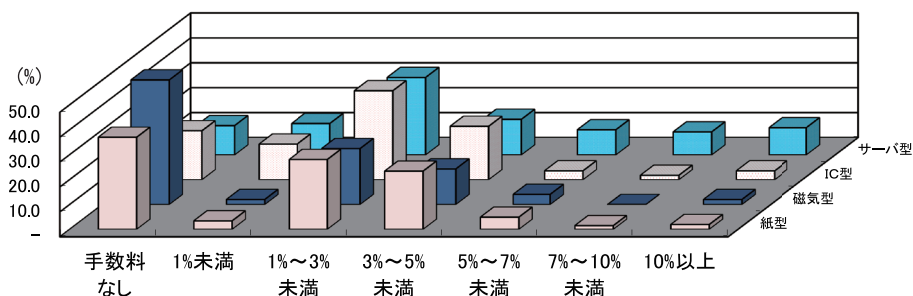
① 業種別決済手数料率

(単位：者、%)

業種	手数料なし	1%未満	1%~3% 未満	3%~5% 未満	5%~7% 未満	7%~10% 未満	10%以上
発行専門会社	4	3	9	6	6	4	3
百貨店	8	-	16	30	2	-	1
スーパー	22	1	8	6	-	-	-
小売業(百貨店・スーパー以外)	16	4	8	2	1	1	1
外食業	7	2	1	-	1	-	-
旅行	-	2	7	1	1	-	-
ホテル・旅館	4	-	-	1	2	-	-
通信	1	-	-	2	1	-	1
運輸	9	3	8	6	2	-	2
製造業(飲食料品)	2	-	4	-	-	1	-
クレジット・割賦販売	3	12	43	30	10	4	2
ソフトウェア業	1	-	-	1	-	1	1
協同組合等	118	10	82	52	7	3	3
その他	31	3	14	9	6	5	11
合計	226	40	200	146	39	19	25
構成比	32.5	5.8	28.8	21.0	5.6	2.7	3.6

(注) 複数回答

② 媒体別決済手数料率

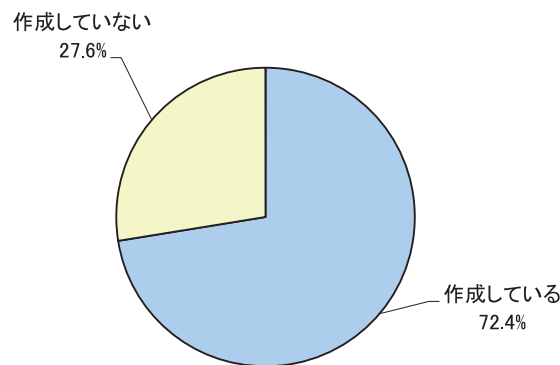


図表21 約款の作成交付状況

(単位：%)

区 分	紙 型	磁気型	I C型	サーバ型	合 計
	構成比	構成比	構成比	構成比	構成比
前払式支払手段に常に添付している	30.8	21.2	15.2	26.5	27.3
利用者から求められれば、交付できる	11.2	13.8	23.9	15.7	13.4
利用者から求められれば、提示できる	6.9	15.3	16.3	10.4	9.6
利用場所（加盟店等）に掲示している	3.6	15.8	7.6	9.6	6.9
ホームページに提示している	7.2	9.4	33.7	37.3	15.2
作成していない	40.3	24.6	3.3	0.4	27.6

(注) 複数回答



図表22 前払式支払手段の記名状況

(単位：%)

金額区分	紙 型		磁気型		I C型		サーバ型	
	記名	無記名	記名	無記名	記名	無記名	記名	無記名
発行専門会社	-	100.0	0.3	99.7	35.9	64.1	44.3	55.7
百貨店	2.3	97.7	4.5	95.5	-	-	22.2	77.8
スーパー	-	100.0	75.0	25.0	60.0	40.0	61.5	38.5
小売業（百貨店・スーパー以外）	25.4	74.6	7.1	92.9	28.6	71.4	33.7	66.3
外食業	-	100.0	-	100.0	-	-	-	100.0
旅行	16.5	83.5	-	100.0	-	-	-	100.0
ホテル・旅館	3.3	96.7	-	100.0	-	-	70.0	30.0
通信	100.0	-	-	-	100.0	-	12.5	87.5
運輸	13.6	86.4	-	100.0	50.0	50.0	100.0	-
製造業（飲食料品）	30.0	70.0	-	100.0	-	-	100.0	-
クレジット・割賦販売	3.0	97.0	-	100.0	52.5	47.5	50.9	49.1
ソフトウェア業	-	100.0	-	-	30.0	70.0	6.3	93.8
協同組合等	7.6	92.4	17.5	82.5	66.7	33.3	66.7	33.3
その他	25.2	74.8	12.6	87.4	32.5	67.5	46.9	53.1

図表23 前払式支払手段の使用期間（使用期限）

① 媒体別使用期間（使用期限）の有無

(単位：件、%)

区 分	紙 型		磁気型		I C型		サーバ型		合 計	
	件数	構成比	件数	構成比	件数	構成比	件数	構成比	件数	構成比
なし	503	73.5	102	60.7	29	60.4	48	30.6	682	64.5
あり	181	26.5	66	39.3	19	39.6	109	69.4	375	35.5
合 計	684	100.0	168	100.0	48	100.0	157	100.0	1,057	100.0

② 使用期間（使用期限）

(単位：件、%)

使用期間	紙 型		磁気型		I C型		サーバ型		合 計	
	件数	構成比	件数	構成比	件数	構成比	件数	構成比	件数	構成比
1年	46	24.5	19	27.9	1	5.0	32	25.4	98	24.4
2年	19	10.1	4	5.9	2	10.0	33	26.2	58	14.4
3年	28	14.9	34	50.0	2	10.0	21	16.7	85	21.1
5年	62	33.0	-	0.0	3	15.0	22	17.5	87	21.6
10年	2	1.1	1	1.5	9	45.0	2	1.6	14	3.5
年月指定	17	9.0	2	2.9	-	0.0	4	3.2	23	5.7
その他	14	7.4	8	11.8	3	15.0	12	9.5	37	9.2
合 計	188	100.0	68	100.0	20	100.0	126	100.0	402	100.0

③ 使用期間（使用期限）の表示

(単位：件)

区 分	紙型	磁気型	I C型	サーバ型	合 計
使用期限：○年○月○日	98	13	-	17	128
発行日から○年	62	15	-	20	97
最終利用日から○年	-	40	16	66	122
その他	5	4	1	19	29
使用期間を表示	20	-	1	-	21
合 計	185	72	18	122	397

図表24 前払式支払手段機能以外の附帯機能(IC型・サーバ型)

(単位：件、%)

各種の機能	IC型		サーバ型	
	件数	構成比	件数	構成比
ポイントカード機能	21	19.8	46	56.1
クレジットカード機能	18	17.0	6	7.3
ID（身分証明書）機能	20	18.9	2	2.4
入退出管理機能	18	17.0	3	3.7
キャッシュカード機能	10	9.4	-	0.0
会員証機能	15	14.2	17	20.7
その他の機能	4	3.8	8	9.8
合 計	106	100.0	82	100.0

(注1) 複数回答

(注2) プリペイドカードとしての前払式支払手段にどのような他の機能が搭載されているか調査したものである。

図表25 前払式支払手段を搭載している媒体（IC型）

（単位：件、％）

各種の機能	IC型	
	件数	構成比
カード	45	86.5
携帯電話	5	9.6
その他	2	3.8
合 計	52	100.0

その他内容の内訳

<ul style="list-style-type: none"> ・時計 ・人形 ・ストラップ ・キーホルダー ・シール

図表26 前払式支払手段の利用方法（サーバ型）

（単位：件、％）

各種の機能	サーバ型	
	件数	構成比
店舗でカード等を提示・交付	98	46.9
パソコンやスマートフォン等でインターネットに接続し番号等を入力	55	26.3
携帯電話で番号等を入力	17	8.1
スマートフォン専用アプリで番号等を入力	22	10.5
その他	17	8.1
合 計	209	100.0

その他内容の内訳

<ul style="list-style-type: none"> ・仮想アイテムと引き換え ・インターネットで直接利用 ・固有IDによる識別 ・テレビ視聴用の専用端末にカードを挿入 ・SIMを端末に挿入 ・打席の端末にかざし接続 ・発信者番号を通知

図表27 情報提供の方法（サーバ型）

（単位：件、％）

各種の機能	サーバ型	
	件数	構成比
電子メールでの送信	9	9.5
インターネット上のホームページでの閲覧	73	76.8
チャージ機での閲覧	13	13.7
合 計	95	100.0

図表28 不正利用の状況

① 不正利用の有無

(単位：者)

区 分	不正利用あり	不正利用なし	回答なし	計
紙型	9	657	12	678
磁気型	2	161	3	166
I C型	1	47	-	48
サーバ型	16	131	1	148

(注) 未遂・既遂の両方を含む。

② 不正利用の手口

(単位：件)

手 口	計
偽造	3
有効期限の改ざん	2
使用済み券の使用	6
その他	18

その他内容の内訳

◆紙型

- ・有効期限切れ券の利用
- ・利用目的以外での使用（換金）

◆磁気型

- ・有効期限切れ券の利用

◆I C型

- ・チャージ時にクレジットカード番号を盗用
- ・モバイル端末におけるチャージ詐欺

◆サーバ型

- ・なりすましによる不正ログイン
- ・購入、決済時のクレジットカード番号の盗用
- ・カードIDの譲渡によるトラブル
- ・不正に入手されたと思われる未アクティベートカードの利用未遂
- ・購入時の決済完了データの偽造
- ・IDの盗用
- ・架空請求による搾取
- ・名義人以外の利用
- ・不正に残高を増やす手口

図表29 預り金収益計上方法

(単位：者)

方 法	件 数
発行年度に収益計上している	340
引換え年度に収益計上し、未使用額は5年目決算時に収益計上している	336
その他	103

税法上の課題等（抜粋）

- ・ 5年目以降の収益計上により、収益として課税されても有効期限がない場合は、10年後でも回収の義務があり、未引換残高が課税分減っているのが苦勞している。5年目以降の雑損失分について、税法上の考慮又は免除もしていただきたい。
- ・ 当社発行の旅行券は、使用期限を設けていないことから、発行年度の収益計上というのは架空の収益を計上する恐れがある。但し、発行したものの長期間使用がないものについては一定期間を残して収益計上するようにしている。
- ・ 引換え年度に収益計上し、未使用額は5年目決算時に収益計上する処理において、税務上10年目までは将来利用が合理的に見積られる場合、損金として認められるが、10年目以降も利用は継続しているため、収益が過大計上となっている。

図表30 苦情・トラブルの主な内容

(単位：件)

内 容	件 数
有効期限	59
払戻し（お釣りを含む）	82
利用できる店舗・商品等	90
残高確認やその方法	21
利用履歴	20
その他	43

その他の内容の内訳

- ・磁気不良、読み取りエラー
- ・盗難、紛失時の使用停止、残高移行、残高補償
- ・未成年者の取消
- ・購入金額と利用金額の差額
- ・購入のキャンセルや誤購入に伴う返品や交換ができない
- ・加盟店運営状況
- ・サクラサイト・架空請求詐欺の被害等
- ・利用店舗の説明不足、オペレーションミス
- ・システム障害の発生等
- ・手数料に関する不満
- ・古い商品券の時効
- ・高額券種の一時販売停止等の詐欺対策により、使い勝手が悪くなったことに対する不満
- ・利用制限
- ・コールセンターがフリーダイヤルでない、IP電話に対応していない

図表31 相談・問合せの主な内容

(単位：件)

内 容	件 数
有効期限	181
払戻し（お釣りを含む）	180
利用できる店舗・商品等	287
残高確認やその方法	77
利用履歴	65
その他	42

その他の内容の内訳

- ・購入方法、残高等の更新方法
- ・利用方法
- ・パスワード紛失、PIN 誤入力
- ・カード紛失による再発行
- ・盗難、紛失時の残高移行、残高補償
- ・悪用被害、架空請求被害
- ・カードの商品性
- ・古い商品券の時効
- ・磁気不良
- ・未成年者の取消
- ・加盟店の運営状況
- ・利用できる地域
- ・誤購入に伴う返品、交換
- ・料金体系
- ・利用制限

加盟店管理に関する質問等（抜粋）

加盟店管理は、平成 27 年 8 月の消費者委員会建議を受け、事務ガイドライン「公序良俗」の概念について、追加記載予定であることから重要事項と受けとめている。中でも、本年行われた金融庁との意見交換会で述べられた、「決済代行等を介して加盟店契約を締結するケースが多く、特に決済代行業者を介したかたちで、知らない間に加盟店が悪質な加盟店になっているということは、あってはいけない。」という点について、発行者として、実効性のあるモニタリングを限られた経営資源で行っていかかが課題と考えている。

現在、加盟店に対してクレームがでた場合、サービス改善依頼、及びサービス改善報告書を提出させているが、その報告書が期限内に提出されない場合、またはサービスが悪質と判断される場合は、加盟店契約解除で対応しているが、今後はクレームがでる前に定期循環調査等の方法で、未然防止の対策に取り組むことが課題と考えている。

協会の事業活動へのご意見ご要望等（抜粋）

各種発行物の無償による閲覧を要望

アンケートをメール等で回答できるよう検討いただきたい。

「決済協速報」は、新しい情報が得られ役立っている。「実務担当者研修会」も参加させていただいている。

非会員ですが、協会の HP を参考にしている。

供託金の取戻しを早くできるよう、年 2 回の基準日報告を年 4 回程度へ増やすよう法制度を改正していただきたい。

商品券の利用終了による払戻申し出期間後の返金について、私法を根拠とした明確な取り扱いについて指導いただけるよう、国へ働きかけをお願いしたい。

前払式支払手段に関連する法令、事務ガイドライン等が改正される際に、その目的の正しい理解、求められる管理態勢のレベル感等について、協会主導で開催する金融庁、財務局のセミナーや会員間の意見交換会等を今後も開催していただきたい。

**第 18 回発行事業実態調査統計
(平成 27 年度版)**

調査・集計 一般社団法人日本資金決済業協会
東京都千代田区九段南 3-8-11
飛栄九段ビル
Tel 03-6272-9255 / Fax 03-3556-6260
(無断複写複製を禁じます。)