

第 17 回

発行事業実態調査統計

(平成 26 年度版)



一般社団法人日本資金決済業協会

はじめに

「資金決済に関する法律」（以下「資金決済法」という。）が平成22年4月1日に施行され、5年余りが経過しました。前払式支払手段の年間発行額は、平成22年度は18.2兆円でしたが、平成25年度22.1兆円、平成26年度は、23.4兆円と市場規模は年々拡大しております。

前払式支払手段の登録・届出發行者は、平成25年3月末は、1,800者（第三者型1,068者、自家型732者）、平成26年3月末は、1,815者（第三者型1,050者、自家型765者）、平成27年3月末は、1,829者（第三者型1,024者、自家型805者）となっており、第三者型は減少傾向にありますが、自家型が増加傾向にあることからほぼ横ばいとなっています（発行額、発行者数は金融庁提供）。

協会では、平成10年度を1回目として第三者型発行者及び会員発行者を対象に調査を実施してきましたが、平成21年度から自家型発行者を調査対象に加え、さらに、平成22年度から新たに規制対象となったサーバ型発行者を調査対象としてから今回が5回目の調査となりました。

本統計は、17回目として平成26年度（平成26年4月1日から平成27年3月31日）の発行状況等について取りまとめたものです。

媒体別発行額の推移では、紙型、磁気型は減少傾向にありますが、一方、IC型、サーバ型は順調な伸びとなり、前払式支払手段の市場規模の拡大要因となっています。

今後とも、発行状況等の実態を継続的に把握するため調査を続けてまいりますので、引き続きご協力の程よろしくお願い申し上げます。

最後になりましたが、ご協力をいただいた皆様には厚く御礼申し上げます。また、本調査が発行者の皆様の参考になれば幸甚に存じます。

（注1）調査ごとの回答者が異なるため、計数には連続性はありません。

（注2）各計数は、有効回答者数を集計しています。

（注3）特殊要因については、適宜調整しています。

（注4）構成比は小数点第2位、一部、小数点第1位を四捨五入しています。

目次

図表1	業種別回答者数	1
図表2	業種別発行額の推移	1
図表2-1	媒体別発行額の推移	1
図表3	業種別回収額の推移	2
図表4	媒体別有効期限到来による回収額の推移	2
図表5	業種別未使用残高の推移	2
図表6	発行額、回収額及び未使用残高の推移	3
図表7	媒体別発行額の推移	3
図表8	業種別・媒体別発行者数	4
図表9	発行保証金の供託等の状況	4
図表10	前払式支払手段の金額区分別発行状況	5
図表11	媒体別プレミアム率の構成	7
図表12	前払式支払手段の購入方法	7
図表13	前払式支払手段の業種別販売方法	8
図表14	前払式支払手段の購入事由	9
図表15	おまけポイントとの前払式支払手段の交換状況	11
図表16	媒体別加盟店の開拓及び管理の委託状況	11
図表17	媒体別取扱加盟店数	11
図表18	業種別取扱加盟店数	12
図表19	加盟店との決済回数	13
図表20	加盟店との決済手数料率	13
図表21	約款の作成交付状況	14
図表22	前払式支払手段の記名状況	14
図表23	前払式支払手段の使用期間(使用期限)	15
図表24	前払式支払手段機能以外の附帯機能(IC型・サーバ型)	15
図表25	前払式支払手段を搭載している媒体(IC型)	16
図表26	前払式支払手段の利用方法(サーバ型)	16
図表27	情報提供の方法(サーバ型)	16
図表28	不正利用の状況	17
図表29	預り金収益計上方法	18
図表30	苦情・トラブルの主な内容	19
図表31	相談・問合せの主な内容	19
	<協会の事業活動へのご意見ご要望等(抜粋)>	20
	<前払式支払手段の発行業務に関する質問等(抜粋)>	20

図表1 業種別回答者数

(単位：者)

業 種	回答者数	内数：自家型	内数：第三者型
発行専門会社	18	-	18
百貨店	37	-	37
スーパー	73	40	33
小売業(百貨店・スーパー以外)	161	110	51
外食業	20	12	8
旅行	40	33	7
ホテル・旅館	31	20	11
通信	12	8	4
運輸	22	10	12
製造業(飲食料品)	16	5	11
クレジット・割賦販売	44	-	44
ソフトウェア業	7	4	3
協同組合等	244	19	225
その他	109	52	57
合 計	834	313	521

(参考) ※調査対象発行者数1809者に対する回答者(回答率46.1%) ※平成25年度回答率 49.5%

※本調査における「発行専門会社」とは、前払式支払手段の発行に係る業務を主たる業務とし、その収入の占める割合が全体の50%超の会社をいいます。

図表2 業種別発行額の推移

(単位：者、百万円)

業 種	H23年度		H24年度		H25年度		H26年度	
	発行者数	発 行 額	発行者数	発 行 額	発行者数	発 行 額	発行者数	発 行 額
発行専門会社	18	14,326,032	20	15,215,311	17	15,154,367	18	1,493,037
百貨店	32	147,586	40	145,216	42	155,180	37	129,268
スーパー	61	979,943	55	1,152,800	70	1,514,185	60	1,782,059
小売業(百貨店・スーパー以外)	118	122,397	142	111,226	147	148,370	154	181,439
外食業	22	17,381	16	18,112	13	6,326	18	28,485
旅行	31	102,948	32	87,360	33	88,944	38	90,308
ホテル・旅館	35	3,461	33	4,174	39	3,784	30	1,209
通信	8	49,238	9	20,256	7	16,113	11	102,151
運輸	17	1,146,482	17	1,147,584	17	1,273,992	17	1,443,103
製造業(飲食料品)	9	393	10	2,599	4	80	8	988
クレジット・割賦販売	33	1,127,366	37	1,336,557	40	1,812,478	38	2,289,293
ソフトウェア業	6	16,778	13	33,015	12	45,070	7	10,192
協同組合等	265	77,051	276	69,411	268	54,391	222	68,823
その他	74	337,863	95	261,539	114	383,797	98	13,567,542
合 計	729	18,454,919	795	19,605,160	823	20,657,078	756	21,187,897

図表2-1 媒体別発行額の推移

(単位：百万円)

区 分	H21	H22	H23	H24	H25	H26
紙型	628,787	1,016,577	806,331	698,573	760,276	659,460
磁気型	620,411	462,083	268,673	231,988	193,767	206,375
IC型	11,095,974	10,972,315	11,350,321	11,995,070	12,598,020	12,951,274
サーバ型	-	5,082,268	6,029,594	6,679,529	7,105,017	7,370,788
合 計	12,345,172	17,533,243	18,454,919	19,605,160	20,657,080	21,187,896

図表3 業種別回収額の推移

(単位：者、百万円)

業 種	H23年度		H24年度		H25年度		H26年度	
	発行者数	回 収 額	発行者数	回 収 額	発行者数	回 収 額	発行者数	回 収 額
発行専門会社	18	14,315,473	21	15,197,340	17	15,138,347	17	1,460,442
百貨店	34	160,845	41	154,553	43	160,645	37	132,262
スーパー	62	979,877	59	1,143,551	76	1,506,830	71	1,777,846
小売業(百貨店・スーパー以外)	122	121,834	149	111,452	153	146,540	160	190,906
外食業	23	17,132	17	17,402	16	6,157	20	26,939
旅行	32	103,020	34	90,886	34	88,183	39	88,609
ホテル・旅館	38	3,621	36	3,971	41	3,726	30	1,408
通信	9	52,593	9	25,011	7	16,180	11	102,325
運輸	20	1,137,589	19	1,140,844	19	1,267,509	21	1,435,992
製造業(飲食料品)	13	1,274	15	3,184	6	621	13	1,314
クレジット・割賦販売	35	1,182,569	41	1,325,757	41	1,807,183	43	2,275,998
ソフトウェア業	6	16,511	13	31,985	13	42,559	7	10,218
協同組合等	280	78,138	288	70,171	284	57,059	234	71,568
その他	79	335,817	100	260,140	121	379,651	103	13,566,975
合 計	771	18,506,293	842	19,576,247	871	20,621,190	806	21,142,802

図表4 媒体別有効期限到来による回収額の推移

(単位：百万円)

区 分	H23年度	H24年度	H25年度	H26年度
紙型	2,415	2,199	3,003	8,188
磁気型	589	75	57	732
I C型	4	339	433	404
サーバ型	9,504	4,460	2,161	1,336
合 計	12,512	7,073	5,654	10,660

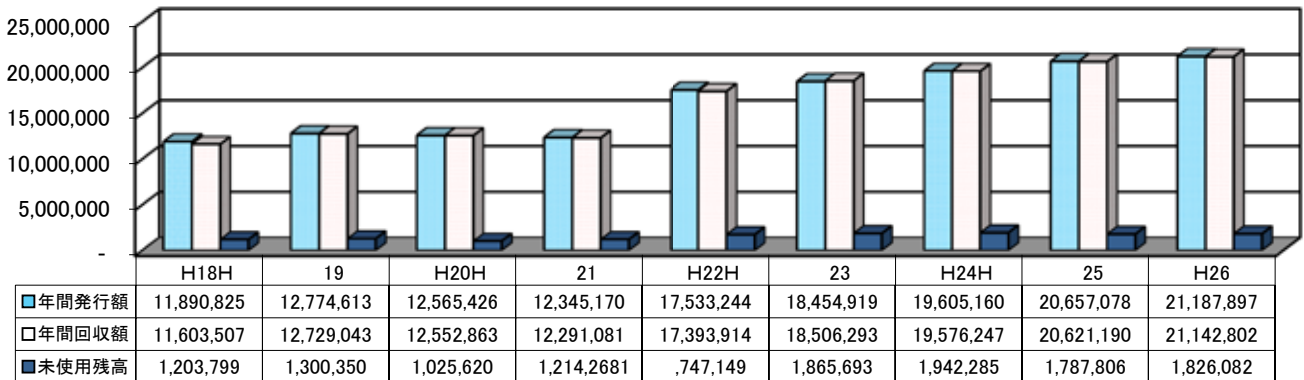
図表5 業種別未使用残高の推移

(単位：者、百万円)

業 種	H23年度		H24年度		H25年度		H26年度	
	発行者数	金 額	発行者数	金 額	発行者数	金 額	発行者数	金 額
発行専門会社	19	336,950	21	374,258	17	369,586	17	331,145
百貨店	33	226,234	41	248,888	43	256,656	37	221,814
スーパー	60	74,311	59	82,565	74	93,309	71	96,761
小売業(百貨店・スーパー以外)	119	13,366	148	13,795	158	18,661	160	19,144
外食業	23	6,996	17	10,299	14	4,375	19	15,818
旅行	33	218,304	33	210,703	34	211,601	39	218,861
ホテル・旅館	38	3,738	35	4,266	41	4,141	28	2,732
通信	10	375,878	9	367,345	7	20,096	11	10,180
運輸	20	119,233	19	119,343	19	121,134	22	132,732
製造業(飲食料品)	14	22,795	15	17,626	7	16,728	14	17,491
クレジット・割賦販売	35	322,902	41	348,565	42	526,944	43	550,024
ソフトウェア業	6	4,962	13	6,341	13	10,221	7	901
協同組合等	279	114,105	291	105,053	282	93,519	239	99,053
その他	77	25,919	99	33,238	115	40,835	101	109,426
合 計	766	1,865,693	841	1,942,285	866	1,787,806	808	1,826,082

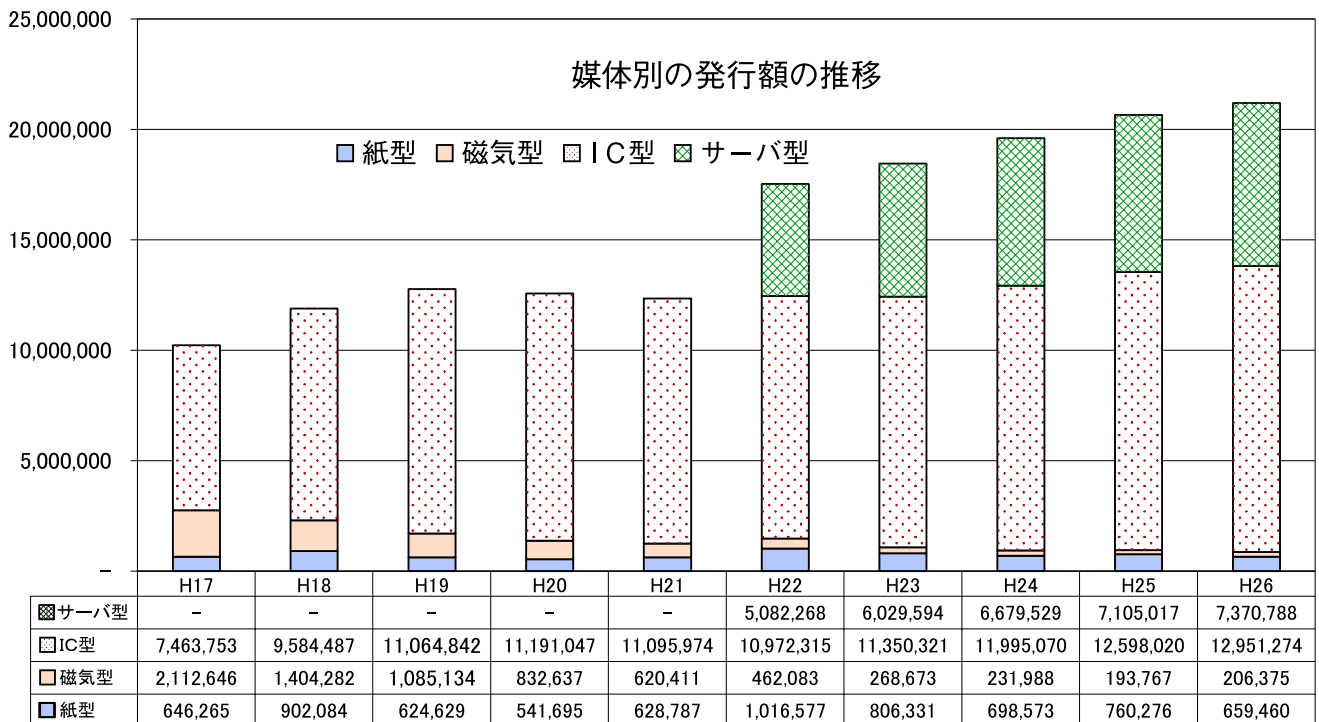
図表6 発行額、回収額及び未使用残高の推移

(単位：百万円)



図表7 媒体別発行額の推移

(単位：百万円)



図表8 業種別・媒体別発行者数

(単位：者)

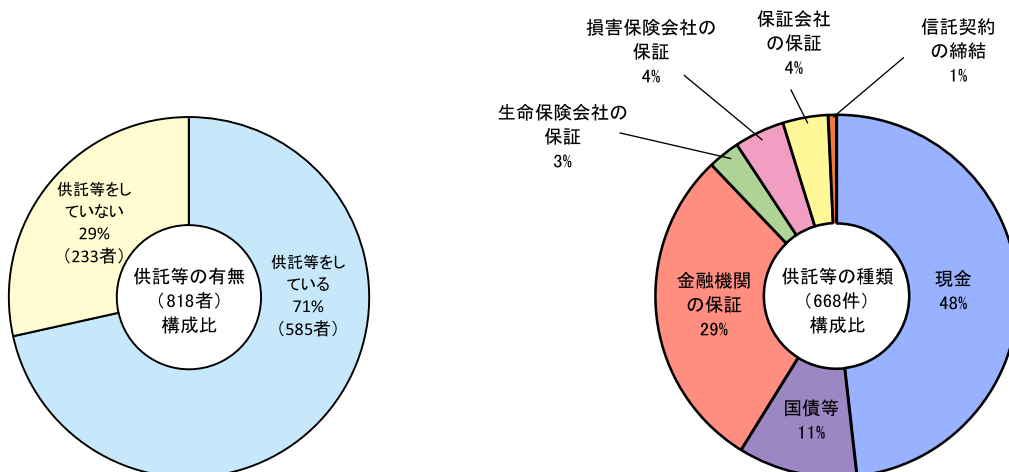
業 種	発行者数	媒体別発行状況			
		紙型	磁気型	I C型	サーバ型
発行専門会社	18	5	4	5	7
百貨店	37	37	7	-	11
スーパー	73	70	5	1	6
小売業(百貨店・スーパー以外)	160	88	65	9	13
外食業	20	18	1	-	3
旅行	40	40	-	-	3
ホテル・旅館	31	31	1	-	1
通信	12	1	-	1	10
運輸	22	15	13	7	3
製造業(飲食料品)	16	15	2	-	-
クレジット・割賦販売	44	32	2	9	17
ソフトウェア業	7	2	-	-	6
協同組合等	243	224	24	3	2
その他	108	48	28	14	37
合 計	831	626	152	49	119

(注) 複数回答

図表9 発行保証金の供託等の状況

(単位：者、件)

供託等をしている者	現金による供託		322
	有価証券による供託	国債	71
		政府保証債	-
		金融債	-
		その他	-
		小 計	71
	保全契約	金融機関の保証	194
		生命保険会社の保証	19
		損害保険会社の保証	30
		保証会社の保証	27
	小 計	270	
信託契約	小 計	5	
585	合 計	668	
供託等をしていない者	未使用残高が供託等が必要な基準額以下	221	
	供託義務を免除される銀行等に該当	11	
	回答なし	1	
233	合 計	233	
818	回 答 数 計	901	



図表10 前払式支払手段の金額区分別発行状況 その1

① 金額表示型（磁気型・I C型は減算使いきり型）の金額区分別種類数

(単位：種類、%)

金額区分	紙型		磁気型		I C型		サーバ型	
	種類数	構成比	種類数	構成比	種類数	構成比	種類数	構成比
500円以下	369	35.4	19	6.9	-	0.0	10	5.6
500円超 1,000円以下	359	34.4	34	12.4	1	16.7	14	7.8
1,000円超 3,000円以下	15	1.4	51	18.5	2	33.3	26	14.4
3,000円超 5,000円以下	101	9.7	36	13.1	-	0.0	35	19.4
5,000円超 10,000円以下	117	11.2	50	18.2	-	0.0	38	21.1
10,000円超 20,000円以下	37	3.5	46	16.7	1	16.7	20	11.1
20,000円超 30,000円以下	12	1.2	17	6.2	1	16.7	16	8.9
30,000円超 50,000円以下	17	1.6	13	4.7	1	16.7	14	7.8
50,000円超 100,000円以下	13	1.2	8	2.9	-	0.0	5	2.8
100,000円超	3	0.3	1	0.4	-	0.0	2	1.1

(注)「種類」は、各金額区分別に発行されている前払式支払手段の合計

② 物品・数量表示型の換算金額区分別種類数

(単位：種類、%)

金額区分	紙型		磁気型	
	種類数	構成比	種類数	構成比
500円以下	14	7.6	2	14.3
500円超 1,000円以下	11	6.0	3	21.4
1,000円超 3,000円以下	25	13.6	3	21.4
3,000円超 5,000円以下	46	25.0	1	7.1
5,000円超 10,000円以下	38	20.7	1	7.1
10,000円超 20,000円以下	25	13.6	2	14.3
20,000円超 30,000円以下	9	4.9	-	-
30,000円超	16	8.7	2	14.3

③ 金額表示・加減算型（IC型）の入金額等区分別種類数

(単位：種類、%)

金額区分	最低入金額		最低入金単位		入金上限額	
	種類数	構成比	種類数	構成比	種類数	構成比
1円	14	22.2	16	25.4	-	-
1円超 100円以下	1	1.6	2	3.2	-	-
100円超 500円以下	2	3.2	1	1.6	-	-
500円超 1,000円以下	33	52.4	41	65.1	-	-
1,000円超 3,000円以下	4	6.3	-	-	4	6.0
3,000円超 5,000円以下	3	4.8	-	-	3	4.5
5,000円超 10,000円以下	3	4.8	3	4.8	5	7.5
10,000円超 20,000円以下	1	1.6	-	-	20	29.9
20,000円超 30,000円以下	1	1.6	-	-	9	13.4
30,000円超 50,000円以下	1	1.6	-	-	15	22.4
50,000円超 100,000円以下	-	-	-	-	3	4.5
100,000円超	-	-	-	-	8	11.9

図表10 前払式支払手段の金額区分別発行状況 その2

④ 金額表示・加減算型（サーバ型）の入金額等区分別種類数

(単位：種類、%)

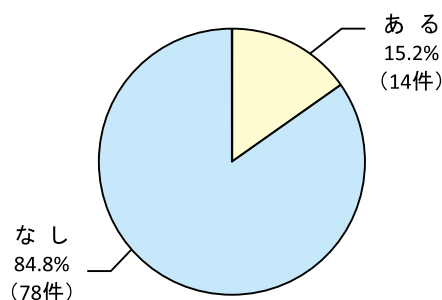
金額区分	最低入金額		最低入金単位		入金上限額	
	種類数	構成比	種類数	構成比	種類数	構成比
1円	13	9.6	52	41.3	-	-
1円超 100円以下	2	1.5	1	0.8	-	-
100円超 500円以下	31	23.0	18	14.3	-	-
500円超 1,000円以下	56	41.5	39	31.0	-	-
1,000円超 3,000円以下	11	8.1	3	2.4	-	-
3,000円超 5,000円以下	4	3.0	2	1.6	3	2.2
5,000円超 10,000円以下	9	6.7	4	3.2	11	8.0
10,000円超 20,000円以下	3	2.2	3	2.4	4	2.9
20,000円超 30,000円以下	3	2.2	3	2.4	11	8.0
30,000円超 50,000円以下	2	1.5	1	0.8	34	24.6
50,000円超 100,000円以下	1	0.7	-	-	27	19.6
100,000円超	-	-	-	-	40	29.0
上限なし	-	-	-	-	8	5.8

⑤ 金額表示・加減算型（磁気型）の入金額別等区分種類数

(単位：種類、%)

金額区分	最低入金額		最低入金単位		入金上限額	
	種類数	構成比	種類数	構成比	種類数	構成比
1円	-	-	14	16.5	-	-
1円超 100円以下	-	-	-	-	-	-
100円超 500円以下	2	2.2	2	2.4	-	-
500円超 1,000円以下	44	48.4	51	60.0	1	1.1
1,000円超 3,000円以下	11	12.1	3	3.5	1	1.1
3,000円超 5,000円以下	12	13.2	6	7.1	1	1.1
5,000円超 10,000円以下	17	18.7	9	10.6	2	2.3
10,000円超 20,000円以下	3	3.3	-	-	11	12.5
20,000円超 30,000円以下	-	-	-	-	25	28.4
30,000円超 50,000円以下	2	2.2	-	-	26	29.5
50,000円超 100,000円以下	-	-	-	-	20	22.7
100,000円超	-	-	-	-	1	1.1

⑥ 複数の前払式支払手段をまとめる機能（サーバ型）



⑦ 複数の前払式支払手段をまとめる機能がある場合の内訳（サーバ型）

(単位：種類、%)

金額区分	内訳	
	種類数	構成比
10,000円未満	1	2.7
10,000円以上 30,000円未満	5	13.5
30,000円以上 50,000円未満	6	16.2
50,000円以上 100,000円未満	4	10.8
100,000円以上 500,000円未満	6	16.2
500,000円以上 1,000,000円未満	2	5.4
100,000円超	5	13.5
上限なし	8	21.6

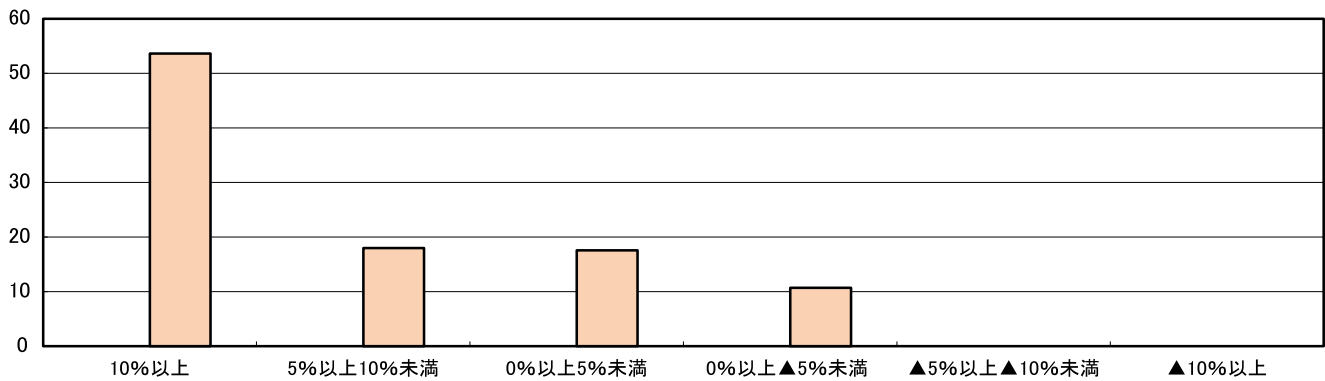
図表11 媒体別プレミアム率の構成

(単位：者、%)

プレミアム率	紙型	磁気型	IC型	サーバ型	計	構成比
10%以上	67	58	-	-	125	53.6
5%以上 10%未満	13	28	1	-	42	18.0
0%以上 5%未満	9	29	3	-	41	17.6
0%以上 ▲5%未満	23	2	-	-	25	10.7
▲5%以上 ▲10%未満	-	-	-	-	-	0.0
▲10%以上	-	-	-	-	-	0.0

(注)前払式支払手段金額と販売金額に差がある前払式支払手段を集計した。

% プレミアム率の構成比



図表12 前払式支払手段の購入方法

(単位：者)

購入方法	紙型	磁気型	IC型	サーバ型
現金	583	138	47	93
銀行口座からの引落とし・振込	105	5	8	24
クレジット	59	5	17	53
クレジットによるオートチャージ	-	-	9	8
他の前払式支払手段	1	1	2	16
その他	10	4	3	14

その他内容の内訳

- ◆ 紙型
 - ・小切手
 - ・集金
 - ・仕入買掛支払分より相殺
 - ・コンビニ決済
- ◆ 磁気型
 - ・釣銭積立
- ◆ IC型
 - ・給与控除
 - ・銀行預金からのオートチャージ
- ◆ サーバ型
 - ・インターネットバンキング
 - ・ペイジー決済
 - ・代金引換
 - ・携帯キャリアによる収納代行
 - ・コンビニ決済

図表13 前払式支払手段の業種別販売方法

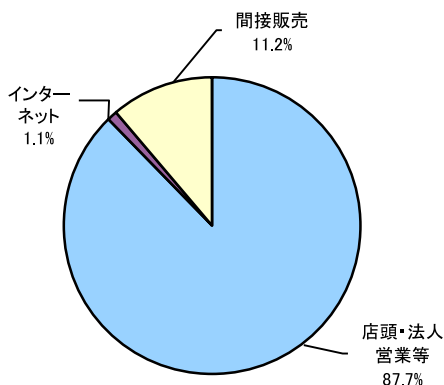
(単位：%)

業種	紙型			磁気型			IC型			サーバ型		
	直接販売		間接販売	直接販売		間接販売	直接販売		間接販売	直接販売		間接販売
	店頭、法人営業	インターネット		店頭、法人営業	インターネット		店頭、法人営業	インターネット		店頭、法人営業	インターネット	
発行専門会社	64.2	0.8	35	23.5	2.3	74.2	34.3	5.7	60	56.3	19.6	24.1
百貨店	99.8	-	0.2	100	-	-	-	-	-	99.2	-	0.8
スーパー	95.8	-	4.2	100	-	-	40	-	60	78.3	-	21.7
小売業(百貨店・スーパー以外)	95.1	1.1	3.7	97.7	-	2.3	98.9	-	1.1	97.6	2.1	0.3
外食業	90.3	2.2	7.5	-	-	100	-	-	-	96.5	3.3	0.1
旅行	97.5	2.2	0.3	-	-	-	-	-	-	80	16.7	3.3
ホテル・旅館	95.8	2.5	1.7	95	5	-	-	-	-	100	-	-
通信	100	-	-	-	-	-	-	-	100	14.1	56.2	29.7
運輸	85.8	8.3	5.8	100	-	-	94	-	6	66.7	33.3	-
製造業(飲食料品)	52	0.3	47.8	100	-	-	-	-	-	-	-	-
クレジット・割賦販売	82.1	2.3	15.6	58	4	38	42.4	33.8	23.7	49.6	23.9	26.5
ソフトウェア業	50	5	45	-	-	-	-	-	-	1.8	81.5	16.7
協同組合等	82.9	0.2	16.8	90.4	-	9.6	66.7	-	33.3	50	50	-
その他	77.5	2.7	19.7	100	-	-	69.2	15.4	15.4	40.6	33.9	25.5

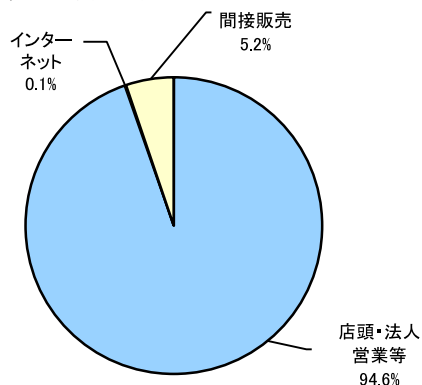
(注) 回答者の推計である。

(注) 直接販売…店頭、法人営業、インターネット等 間接販売…代理店販売等

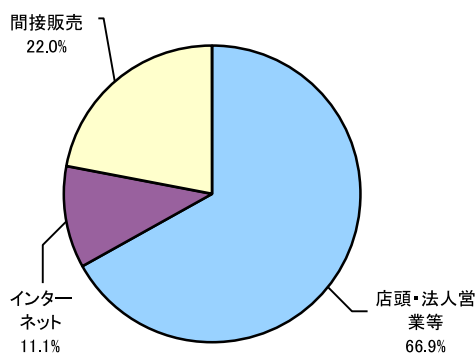
紙型の販売方法



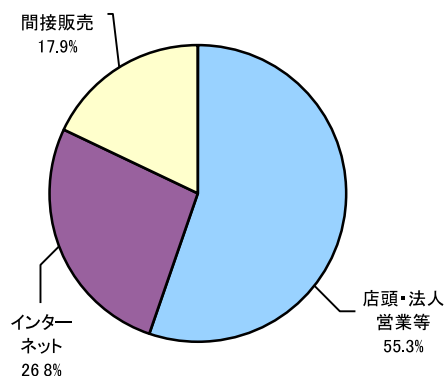
磁気型の販売方法



IC型の販売方法



サーバ型の販売方法



図表14 前払式支払手段の購入事由 その1

(注) 回答者の推計である。

① 紙型

(単位：%)

業 種	購入者(個人) 自身で使う	購入者(個人) の贈答用	法人の福利・厚生 用として使う	法人のノベルティ・ 販促用	その他
発行専門会社	12.2	52.0	7.7	28.2	-
百貨店	13.2	70.9	4.0	8.2	3.6
スーパー	27.9	61.9	3.4	5.0	1.8
小売業(百貨店・スーパー以外)	39.3	37.2	6.8	12.4	4.3
外食業	43.5	36.7	8.9	9.2	1.6
旅行	27.0	22.7	42.5	7.9	0.1
ホテル・旅館	24.2	46.6	13.3	14.1	1.8
通信	100.0	-	-	-	-
運輸	60.3	18.7	9.2	11.8	-
製造業(飲食料品)	25.2	58.1	4.8	11.9	-
クレジット・割賦販売	22.4	38.8	10.5	21.5	6.8
ソフトウェア業	50.5	35.0	-	-	14.5
協同組合等	17.3	54.4	9.9	8.5	9.9
その他	49.1	31.3	6.0	8.7	4.9
構 成 比	26.8	47.7	10.1	9.7	5.7

② 磁気型

(単位：%)

業 種	購入者(個人) 自身で使う	購入者(個人) の贈答用	法人の福利・厚生 用として使う	法人のノベルティ・ 販促用	その他
発行専門会社	51.5	13.0	6.3	19.8	9.5
百貨店	30.0	41.7	5.0	23.3	-
スーパー	98.3	1.7	-	-	-
小売業(百貨店・スーパー以外)	99.5	0.3	-	-	0.2
外食業	-	-	-	-	-
旅行	-	-	-	-	-
ホテル・旅館	80.0	10.0	-	10.0	-
通信	-	-	-	-	-
運輸	91.5	8.4	0.1	-	-
製造業(飲食料品)	97.5	2.5	-	-	-
クレジット・割賦販売	1.0	9.0	30.0	50.0	10.0
ソフトウェア業	-	-	-	-	-
協同組合等	81.1	10.8	6.8	0.3	1.0
その他	93.4	0.3	2.5	3.9	-
構 成 比	90.8	4.1	2.1	2.4	0.6

図表14 前払式支払手段の購入事由 その2

③ IC型

(単位：%)

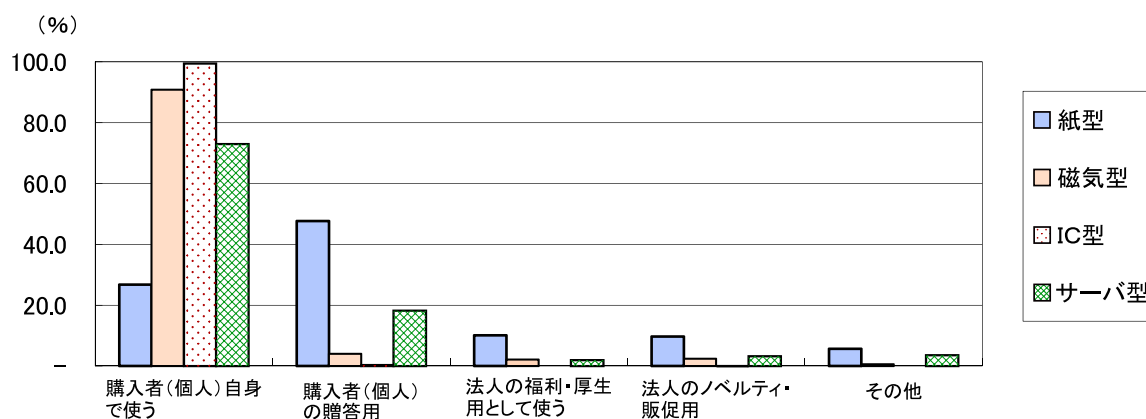
業 種	購入者(個人) 自身で使う	購入者(個人) の贈答用	法人の福利・厚生 用として使う	法人のノベルティ・ 販促用	その他
発行専門会社	97.1	1.3	-	1.7	-
百貨店	-	-	-	-	-
スーパー	95.0	5.0	-	-	-
小売業(百貨店・スーパー以外)	99.9	0.1	-	-	-
外食業	-	-	-	-	-
旅行	-	-	-	-	-
ホテル・旅館	-	-	-	-	-
通信	95.0	5.0	-	-	-
運輸	99.8	0.2	-	-	-
製造業(飲食料品)	-	-	-	-	-
クレジット・割賦販売	100.0	-	-	-	-
ソフトウェア業	-	-	-	-	-
協同組合等	100.0	-	-	-	-
その他	100.0	-	-	-	-
構 成 比	99.5	0.4	-	0.1	-

④ サーバ型

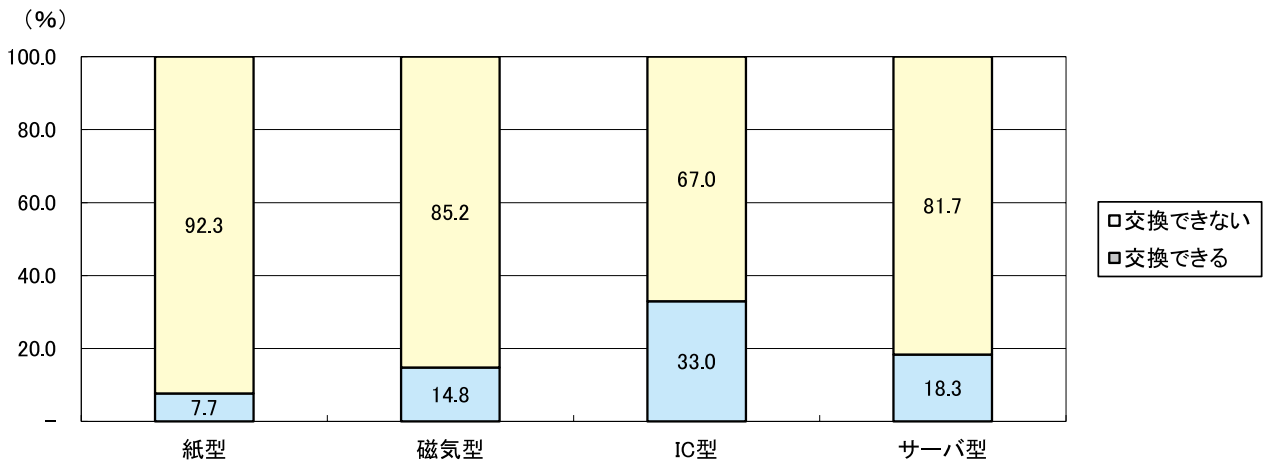
(単位：%)

業 種	購入者(個人) 自身で使う	購入者(個人) の贈答用	法人の福利・厚生 用として使う	法人のノベルティ・ 販促用	その他
発行専門会社	83.2	0.2	-	-	16.7
百貨店	13.5	70.7	3.0	10.5	2.3
スーパー	76.7	18.3	-	3.3	1.7
小売業(百貨店・スーパー以外)	66.4	31.4	0.3	1.9	-
外食業	50.0	35.0	7.5	7.5	-
旅行	-	30.0	60.0	10.0	-
ホテル・旅館	90.0	10.0	-	-	-
通信	82.0	7.4	-	-	10.6
運輸	100.0	-	-	-	-
製造業(飲食料品)	-	-	-	-	-
クレジット・割賦販売	87.3	7.1	0.1	1.8	3.8
ソフトウェア業	100.0	-	-	-	-
協同組合等	50.0	40.0	-	10.0	-
その他	81.9	10.8	1.2	3.3	2.8
構 成 比	73.0	18.2	2.0	3.3	3.6

⑤ 媒体別購入事由の比較



図表15 おまけポイントとの前払式支払手段の交換状況



図表16 媒体別加盟店の開拓及び管理の委託状況

(単位：者、%)

委託状況	紙型	磁気型	IC型	サーバ型	計	構成比
委託している	124	9	19	31	183	32.5
委託していない	278	35	19	48	380	67.5
合計	402	44	38	79	563	100.0

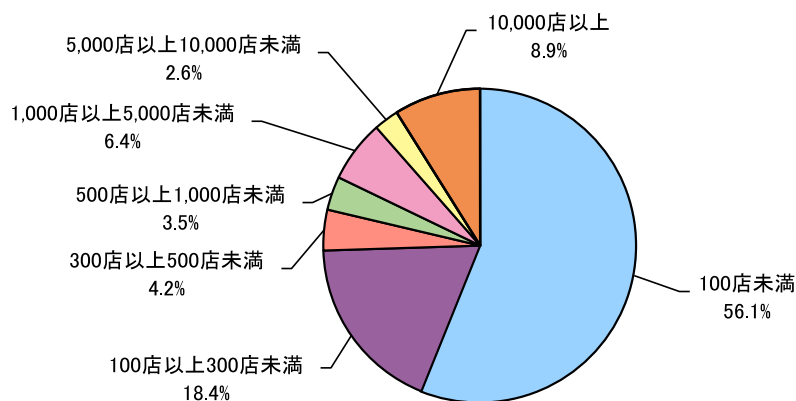
図表17 媒体別取扱加盟店数 その1

① 国内

(単位：者、%)

国内店舗数	紙型	磁気型	IC型	サーバ型	計	構成比
100店未満	235	27	14	32	308	56.1
100店以上 300店未満	86	3	1	11	101	18.4
300店以上 500店未満	19	1	-	3	23	4.2
500店以上 1,000店未満	15	1	-	3	19	3.5
1,000店以上 5,000店未満	23	2	2	8	35	6.4
5,000店以上 10,000店未満	9	1	2	2	14	2.6
10,000店以上	19	2	16	12	49	8.9
合計	406	37	35	71	549	100

媒体別取扱加盟店数 (国内)



図表17 媒体別取扱加盟店数 その2

② 国外

(単位：者、%)

国内店舗数	紙型	磁気型	IC型	サーバ型	計	構成比
なし	406	37	35	55	533	97.4
100店未満	1	-	-	1	2	0.4
100店以上 300店未満	-	-	-	1	1	0.2
300店以上 500店未満	-	-	-	1	1	0.2
500店以上 1,000店未満	-	-	-	-	-	-
1,000店以上 5,000店未満	-	-	-	-	-	-
5,000店以上 10,000店未満	-	-	-	-	-	-
10,000店以上	-	-	1	9	10	1.8
合計	407	37	36	67	547	100.0

図表18 業種別取扱加盟店数

① 国内

(単位：者)

業種	~99	100~299	300~499	500~999	1,000~4,999	5,000~9,999	10,000~
発行専門会社	7	-	-	1	2	6	5
百貨店	20	19	6	1	-	-	-
スーパー	23	3	-	2	3	-	2
小売業(百貨店・スーパー以外)	42	2	1	-	3	-	-
外食業	2	1	-	1	2	-	-
旅行	-	3	-	1	-	-	2
ホテル・旅館	11	-	-	-	-	-	-
通信	3	-	-	-	-	-	-
運輸	11	-	1	-	1	1	4
製造業(飲食料品)	3	1	-	1	3	-	2
クレジット・割賦販売	10	3	2	3	7	5	26
ソフトウェア業	1	1	-	-	-	-	-
協同組合等	141	55	8	9	7	1	2
その他	34	13	5	-	7	1	6
合計	308	101	23	19	35	14	49

② 国外

(単位：者)

業種	ない	~99	100~299	300~499	500~999	1,000~4,999	5,000~9,999	10,000~
発行専門会社	17	1	1	1	-	-	-	1
百貨店	45	-	-	-	-	-	-	-
スーパー	33	-	-	-	-	-	-	-
小売業(百貨店・スーパー以外)	47	-	-	-	-	-	-	-
外食業	6	-	-	-	-	-	-	-
旅行	6	-	-	-	-	-	-	-
ホテル・旅館	11	-	-	-	-	-	-	-
通信	3	-	-	-	-	-	-	-
運輸	17	1	-	-	-	-	-	-
製造業(飲食料品)	10	-	-	-	-	-	-	-
クレジット・割賦販売	50	-	-	-	-	-	-	7
ソフトウェア業	2	-	-	-	-	-	-	-
協同組合等	223	-	-	-	-	-	-	-
その他	63	-	-	-	-	-	-	2
合計	533	2	1	1	-	-	-	10

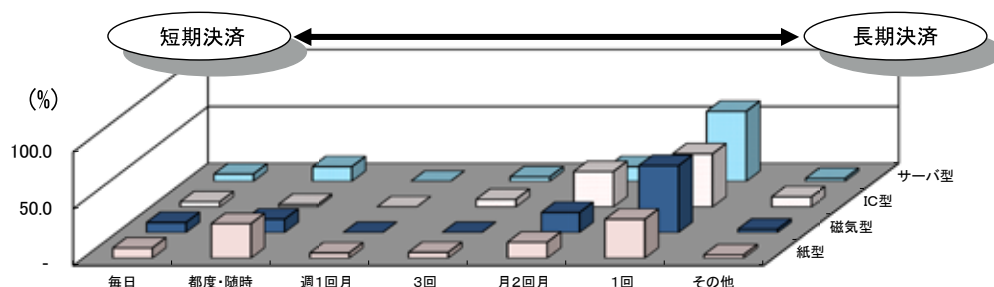
図表19 加盟店との決済回数

① 業種別決済回数

(単位：者、%)

業種	毎日	都度又は 随時	週1回	月3回	月2回	月1回	2ヶ月に 1回	その他
発行専門会社	-	2	-	1	5	18	-	1
百貨店	1	-	-	-	1	44	-	-
スーパー	7	1	-	2	6	21	-	2
小売業(百貨店・スーパー以外)	5	11	1	2	9	26	-	-
外食業	3	-	-	-	-	3	-	-
旅行	-	2	-	1	1	3	-	-
ホテル・旅館	-	2	-	-	-	7	-	1
通信	-	1	-	-	-	2	-	-
運輸	1	1	-	1	4	8	-	-
製造業(飲食料品)	-	5	-	-	-	5	-	-
クレジット・割賦販売	1	4	-	3	34	31	-	3
ソフトウェア業	1	-	-	-	-	1	-	-
協同組合等	24	104	19	14	21	39	-	8
その他	6	14	-	4	10	30	-	5
合計	49	147	20	28	91	238	-	20
構成比	8.3	24.8	3.4	4.7	15.3	40.1	-	3.4

② 媒体別決済回数



図表20 加盟店との決済手数料率

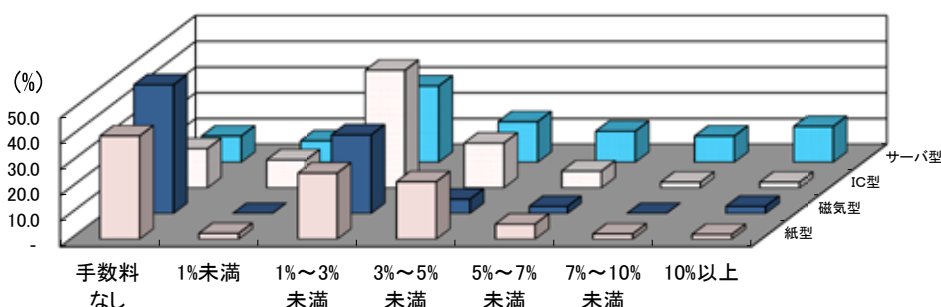
① 業種別決済手数料率

(単位：者、%)

業種	手数料なし	1%未満	1%~3% 未満	3%~5% 未満	5%~7% 未満	7%~10% 未満	10%以上
発行専門会社	5	2	11	5	6	4	3
百貨店	6	1	12	26	2	1	-
スーパー	23	1	4	5	-	-	-
小売業(百貨店・スーパー以外)	26	-	14	2	3	1	2
外食業	4	1	1	-	-	-	-
旅行	2	-	6	-	1	-	-
ホテル・旅館	7	-	-	1	1	1	-
通信	1	-	-	-	-	-	2
運輸	8	1	4	2	2	-	-
製造業(飲食料品)	6	-	4	-	-	-	-
クレジット・割賦販売	5	10	36	28	13	4	2
ソフトウェア業	-	-	1	-	-	-	1
協同組合等	98	5	69	49	11	4	3
その他	26	3	16	8	4	6	12
合計	217	24	178	126	43	21	25
構成比	34.2	3.8	28.1	19.9	6.8	3.3	3.9

(注) 複数回答

② 媒体別決済手数料率

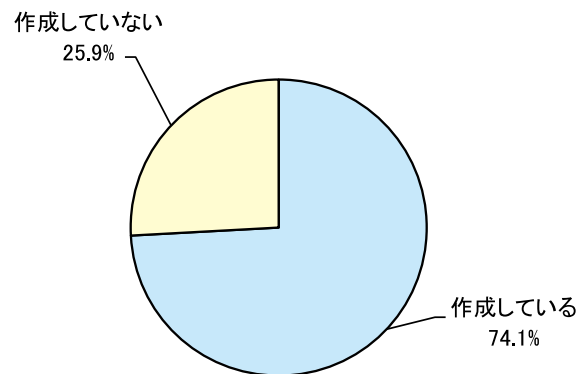


図表21 約款の作成交付状況

(単位：%)

区 分	紙 型	磁気型	I C型	サーバ型	合 計
	構成比	構成比	構成比	構成比	構成比
前払式支払手段に常に添付している	34.5	17.0	13.9	25.5	28.8
利用者から求められれば、交付できる	11.7	8.8	25.3	12.5	12.3
利用者から求められれば、提示できる	8.3	16.5	12.7	9.4	10.1
利用場所（加盟店等）に掲示している	3.1	23.1	6.3	6.8	7.1
ホームページに掲示している	7.6	7.7	36.7	44.8	15.8
作成していない	34.8	26.9	5.1	1.0	25.9

(注) 複数回答



図表22 前払式支払手段の記名状況

(単位：%)

金額区分	紙 型		磁気型		I C型		サーバ型	
	記名	無記名	記名	無記名	記名	無記名	記名	無記名
発行専門会社	-	100.0	0.3	99.8	36.2	63.8	31.0	69.0
百貨店	2.1	97.9	-	100.0	-	-	9.1	90.9
スーパー	1.6	98.4	73.8	26.3	60.0	40.0	50.0	50.0
小売業（百貨店・スーパー以外）	17.4	82.6	4.9	95.1	18.5	81.5	29.2	70.8
外食業	-	100.0	-	100.0	-	-	-	100.0
旅行	20.6	79.4	-	-	-	-	-	100.0
ホテル・旅館	7.3	92.7	-	100.0	-	-	10.0	90.0
通信	100.0	-	-	-	-	100.0	17.1	82.9
運輸	6.2	93.8	-	100.0	51.3	48.7	66.7	33.3
製造業（飲食料品）	21.4	78.6	50.0	50.0	-	-	-	-
クレジット・割賦販売	3.2	96.8	-	100.0	56.4	43.6	46.8	53.2
ソフトウェア業	-	100.0	-	-	-	-	25.0	75.0
協同組合等	7.7	92.3	8.1	91.9	66.7	33.3	50.0	50.0
その他	22.6	77.4	16.3	83.7	48.9	51.1	44.5	55.5

図表23 前払式支払手段の使用期間（使用期限）

① 媒体別使用期間（使用期限）の有無

(単位：件、%)

区 分	紙 型		磁気型		I C型		サーバ型		合 計	
	件数	構成比	件数	構成比	件数	構成比	件数	構成比	件数	構成比
なし	476	74.8	99	64.7	30	61.2	42	33.1	647	67.0
あり	160	25.2	54	35.3	19	38.8	85	66.9	318	33.0
合 計	636	100.0	153	100.0	49	100.0	127	100.0	965	100.0

② 使用期間（使用期限）

(単位：件、%)

使用期間	紙 型		磁気型		I C型		サーバ型		合 計	
	件数	構成比	件数	構成比	件数	構成比	件数	構成比	件数	構成比
1年	41	24.3	13	24.1	-	0.0	29	29.3	83	24.3
2年	15	8.9	1	1.9	4	21.1	19	19.2	39	11.4
3年	18	10.7	30	55.6	3	15.8	21	21.2	72	21.1
5年	52	30.8	2	3.7	3	15.8	15	15.2	72	21.1
10年	2	1.2	1	1.9	8	42.1	2	2.0	13	3.8
年月指定	22	13.0	-	0.0	-	0.0	3	3.0	25	7.3
その他	19	11.2	7	13.0	1	5.3	10	10.1	37	10.9
合 計	169	100.0	54	100.0	19	100.0	99	100.0	341	100.0

③ 使用期間（使用期限）の表示

(単位：件)

区 分	紙型	磁気型	I C型	サーバ型	合 計
使用期限：○年○月○日	87	6	-	15	108
発行日から○年	56	12	1	20	89
最終利用日から○年	1	35	16	42	94
その他	8	2	1	19	30
使用期間を表示	11	-	-	-	11
合 計	163	55	18	96	332

図表24 前払式支払手段機能以外の附帯機能(IC型・サーバ型)

(単位：件、%)

各種の機能	IC型		サーバ型	
	件数	構成比	件数	構成比
ポイントカード機能	19	19.4	20	47.6
クレジットカード機能	17	17.3	3	7.1
ID（身分証明書）機能	15	15.3	-	0.0
入退出管理機能	18	18.4	3	7.1
キャッシュカード機能	8	8.2	-	0.0
会員証機能	15	15.3	11	26.2
その他の機能	6	6.1	5	11.9
合 計	98	100.0	42	100.0

(注1) 複数回答

(注2) プリペイドカードとしての前払式支払手段にどのような他の機能が搭載されているか調査したものである。

図表25 前払式支払手段を搭載している媒体（IC型）

(単位：件、%)

各種の機能	IC型	
	件数	構成比
カード	46	85.2
携帯電話	6	11.1
その他	2	3.7
合 計	54	100.0

その他内容の内訳

<ul style="list-style-type: none"> ・時計 ・人形 ・ストラップ ・キーホルダー ・シール

図表26 前払式支払手段の利用方法（サーバ型）

(単位：件、%)

各種の機能	サーバ型	
	件数	構成比
店舗でカード等を提示・交付	67	39.4
パソコンやスマートフォン等でインターネットに接続し番号等を入力	51	30.0
携帯電話で番号等を入力	17	10.0
スマートフォン専用アプリで番号等を入力	22	12.9
その他	13	7.6
合 計	170	100.0

その他内容の内訳

<ul style="list-style-type: none"> ・電話オペレーターに番号等を申告 ・購入アカウントへの紐付け ・書面等で申込み ・固有IDによる識別 ・テレビ視聴用の専用端末にカードを挿入 ・打席の端末にかざし接続 ・発信者番号を通知

図表27 情報提供の方法（サーバ型）

(単位：件、%)

各種の機能	サーバ型	
	件数	構成比
電子メールでの送信	3	3.1
インターネット上のホームページでの閲覧	76	79.2
チャージ機での閲覧	17	17.7
合 計	96	100.0

図表28 不正利用の状況

① 不正利用の有無

(単位：者)

区 分	不正利用あり	不正利用なし	回答なし	計
紙型	11	604	11	626
磁気型	-	147	5	152
I C型	1	46	2	49
サーバ型	12	105	2	119

(注) 未遂・既遂の両方を含む。

② 不正利用の手口

(単位：件)

手 口	計
偽造	4
有効期限の改ざん	4
使用済み券の使用	2
その他	12

その他内容の内訳

◆ I C型

- ・チャージ時にクレジットカード番号を盗用

◆ サーバ型

- ・なりすましによる不正ログイン
- ・発行コードの搾取
- ・購入、決済時のクレジットカード番号の盗用
- ・カードIDの譲渡によるトラブル
- ・不正に残高を増やす手口
- ・購入時の決済完了データの偽造
- ・不正に入手されたとされる未アクティベートカードの利用未遂
- ・架空請求による搾取
- ・加盟店でないサクラサイトによる搾取
- ・未チャージカードの利用
- ・ワンクリック詐欺等による入金の強制および不正利用
- ・プリペイド会員専用Webサイトへの大量アタックおよび不正ログイン・不正利用

図表29 預り金収益計上方法

(単位：者)

方 法	件 数
発行年度に収益計上している	309
引換え年度に収益計上し、未使用額は5年目決算時に収益計上している	302
その他	86

税法上の課題等（抜粋）

- ・商品券未使用残高の税務上の取扱いが大きな負担となっている。中小振興法の認定を受け商店街活性化の一助としての策である商品券事業も、商圈人口2万人の狭域に大手ショッピングセンター等の出店も相次いでおり、中小事業者（商品券）に対し事業が継続できるよう税務上の取扱いの緩和策を講じていただきたい。
- ・5年目決算時に収入とし、収益計上するのはおかしい。無期限の商品券については5年～10年たっても換金する資金が必要であり、5年目の未使用残高を収益計上すると税負担で大きく穴があき、何年後かに行き詰ってしまう。現実に当組合も無期限の商品券が年間結構回収されるので資金繰りに苦労している。
- ・本来、旅行券を発行した分というのはお客様からの預り金であり、使用期限を設けていない事から発行年度の収益計上というのは架空の収益を計上する恐れがある。但し、発行したものの長期間使用がないものについては一定期間を残して収益計上するようにしている。
- ・税務上10年目までは、将来利用が見積もられる場合、損金として認められるが、10年目以降も利用は継続しているため、収益が過大計上となっている。

図表30 苦情・トラブルの主な内容

(単位：件)

内 容	件 数
有効期限	58
払戻し（お釣りを含む）	73
利用できる店舗・商品等	85
残高確認やその方法	23
利用履歴	21
その他	30

その他の内容の内訳

- ・磁気不良
- ・取り忘れカードの他人の持ち帰り
- ・購入金額と利用金額の差額
- ・管理システムの通信障害の発生等
- ・カード盗難・紛失時の残高移行
- ・購入のキャンセルや使用時エラーの対処
- ・盗難・紛失時の残高補償の要望
- ・決済端末
- ・加盟店が利用を断った
- ・加盟店運営状況
- ・利用店舗の説明不足、オペレーションミス
- ・加盟店でのサービス内容
- ・使用方法
- ・サクラサイト・架空請求詐欺の被害等
- ・未成年者の課金

図表31 相談・問合せの主な内容

(単位：件)

内 容	件 数
有効期限	153
払戻し（お釣りを含む）	140
利用できる店舗・商品等	237
残高確認やその方法	58
利用履歴	37
その他	37

その他の内容の内訳

- ・購入できる店舗
- ・購入方法
- ・利用方法
- ・利用停止
- ・カード紛失、再発行
- ・加盟店でのサービス内容
- ・加盟店の問い合わせ
- ・料金体系
- ・磁気不良
- ・ミスプリント
- ・本人死亡による名義変更
- ・券面記載の表示事項
- ・有効期限の延長依頼
- ・盗難・紛失時の残高移行
- ・盗難・紛失時の残高補償
- ・不正利用被害者からの返金
- ・悪用被害
- ・未成年者の購入（課金）

協会の事業活動へのご意見ご要望等（抜粋）

各種発行物の無償による閲覧を要望

セミナー・研修会等の開催案内をDM等郵便物でお知らせいただきたい。

チラシ等を活用している。

法律が改正された場合等、メールや文書等で知らせていただきたい。

資金決済法施行後5年後見直しについては、協会からも要望書を金融庁に提出されているが、その後の法改正の動向についてもモニタリングの上、会員に共有いただきたい。

事業者の役職者や従業員を対象とした、詳細なパンフレットを作成してはどうか。法施行時に、利用者向けの概要説明パンフレットは作成されているが事業者に求められている事項（提出すべき書類例、事務ガイドラインで求められている事項の要点など）の解説があると、社内向けに説明する助けとなる。

社内規程モデルを参考にしている。

法令集やしおりなどの資料や「決済協速報」は、日常業務でも参考になる。毎年開催している「実務担当者研修会」も非常に助かる。

前払式支払手段の発行業務に関する質問等（抜粋）

変更届等における提出書類を少なく簡易にしてほしい。

現在は有効期限なしで発行しているが、組合運営上（経理）でも有効期限付にしたいと思っている。有効期限付への移行方法等を具体的に教えていただきたい。

**第 17 回発行事業実態調査統計
(平成 26 年度版)**

調査・集計 一般社団法人日本資金決済業協会
東京都千代田区神田小川町 2-8
三井住友海上小川町ビル
Tel 03-3219-0601 / Fax 03-3219-0602
(無断複写複製を禁じます。)